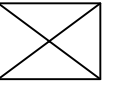
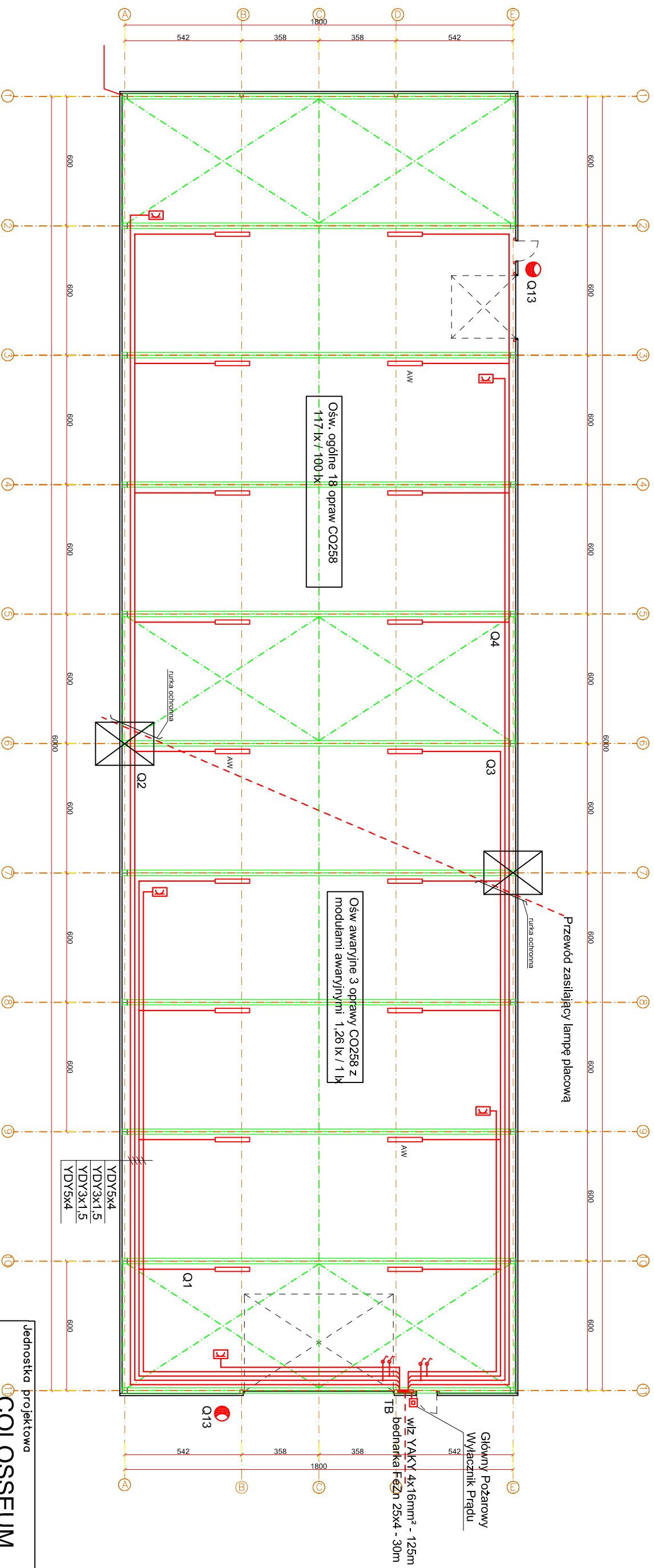


RZUT  
ELEMENTÓW STALOWYCH  
SKALA 1:200



- Legenda**
- Mini rozdzielnia PCE nr 9013329 (400V/32A, 3x230V/16A)
  - Oprawa Cosmo 258
  - Oprawa uliczna (WSL 150) na wysięgniku z czujnikiem ruchu.

**Uwaga:**  
Oprawy oświetleniowe mocować do konstrukcji dachu. Podłączyć w 4 grupy zgodnie ze schematem. Instalację wykonać przewodem YDY 3x1,5 mm<sup>2</sup>. Mini rozdzielnie PCE instalować na wysokości około 1,3 m nad posadzką. Mini rozdzielnie zasilać przewodem YDY5x4mm<sup>2</sup>. Przewody układać wzdłuż ścian wiaty na korytkach szer. 20 cm na wysokości około 2,5 m. Jako oświetlenie ewakuacyjne wykorzystywać zaznaczone oprawy oświetlenia ogólnego i doposażyć je w moduły awaryjne. Nad bramami zabudować oprawy typu ulicznego na wysięgnikach oraz czujniki ruchu do ich sterowania. Kolizja: Pod wiatą leży przewód zasilający latarnię oświetlenia placu. Przewód przebiega w pobliżu dwóch stóp. Roboty wykonywać ręcznie a po wykonaniu stóp przewód ułożyć w rurce ochronnej na stopach.

Jednostka projektowa							
<b>COLOSSEUM</b>							
Pracownia projektowa							
76-200 Słupsk ul. Twinnia 3A/3 tel./fax 0-59 941 3612							
Projekt							
<b>ROZBUDOWA ZAKŁADU PRODUKCJI WYROBÓW METALOWYCH "HALA MAGAZYNOWA NA MATERIAŁY METALOWE"</b>							
Investor	LEANN Sp. A.						
ul. Konarskiego 6, 76 - 200 Słupsk							
Adres Inwestycji	76-200 Słupsk, ul. Portowa						
dz. nr 46/101							
Branża	Elektryczna						
Autor							
mgr inż. Tomasz Piskorski							
upr. proj. 8346/232/90							
spec. inż. w zakresie inst. i sieci elektr.							
Sprawdził							
mgr inż. Robert Chododawski							
upr. proj. POM/0008/PWOE/15							
spec. inż. w zakresie inst. i sieci elektr.							
Tytuł rysunku							
Rzut przyziemia - instalacje elektryczne							
Data	listopad	Skala	1 : 200	Nr Rys.	E-1	Nr str.	
2016							