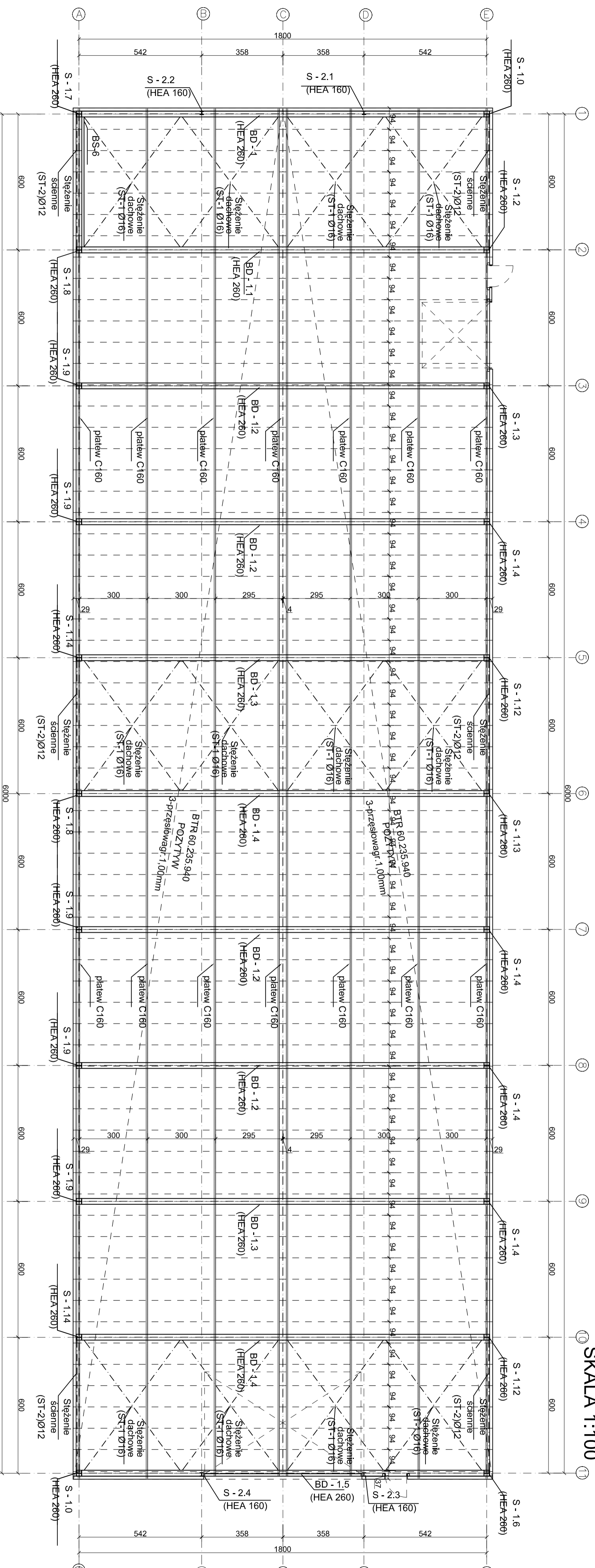


# RZUT USYTUOWANIA PŁATWI DACHOWYCH ROZKRÓJ BLACHY TRAPEZOWEJ SKALA 1:100



- UWAGA:**
1. PŁATWIE WIELOPRZEŚLOWE C-160
  2. POKRYWCIE DACHOWE-BLACHA TRAPEZOWA BTR 60 235 940 POZYTYW 3-PRZEŚLOWIĄGŁA gr. 1,00 mm.

Kadencja projektowa	
<b>GOLOSSEUM</b>	
Pracownia projektowa	
76-200 Słupsk ul. Twemla 3A/3 tel./fax 0-59 419812	
Polska	
Projekt	
ROZBUDOWA ZAKŁADU PRODUKCJI WYROBÓW METALOWYCH	
HALA MAGAZYNOWA NA MATERIAŁY METALOWE	
Inwestor	
LEANN Sp. A	
ul. Komarskiego 6	
76-200 Słupsk	
Adres Inwestycji	
ul. Portowa	
76-200 Słupsk	
dz. nr 48/01	
Polska	
Autor	
mgr inż. Andrzej Szostak	
ul. W. W. 84/6 81 72 87	
Pracownia projektowa	
ul. W. W. 84/6 81 72 87	
Sprawdził	
mgr inż. Andrzej Szostak	
ul. W. W. 84/6 81 72 87	
Polska	
Branża	
budowlano-architektoniczna	
Typu projektu	
Konstrukcja	
Rzut usytuowania płatwi dachowej	
Rozkroj blachy trapezowej	
Nr rys.	
Skala	
1:100	
Data	
3/K	