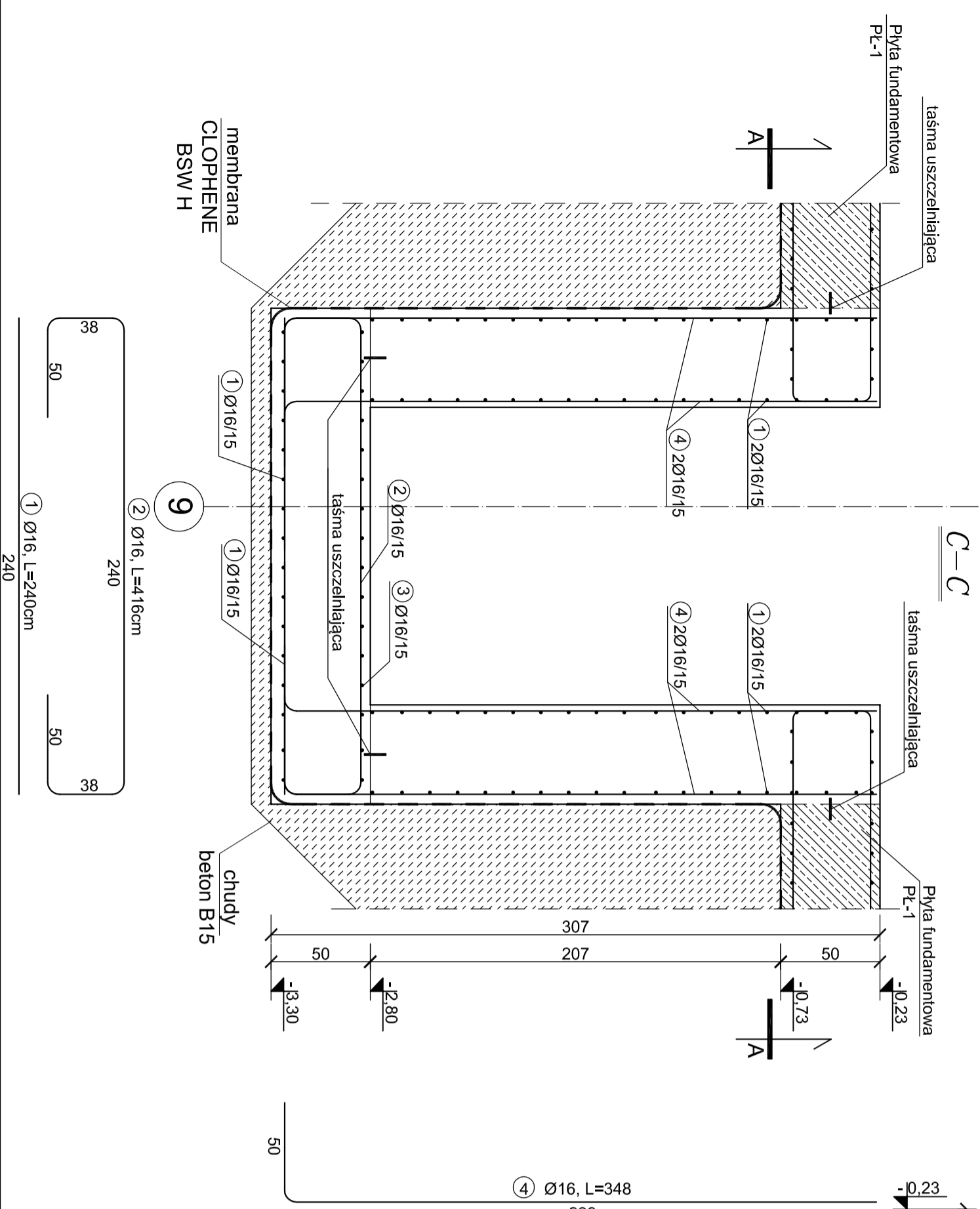
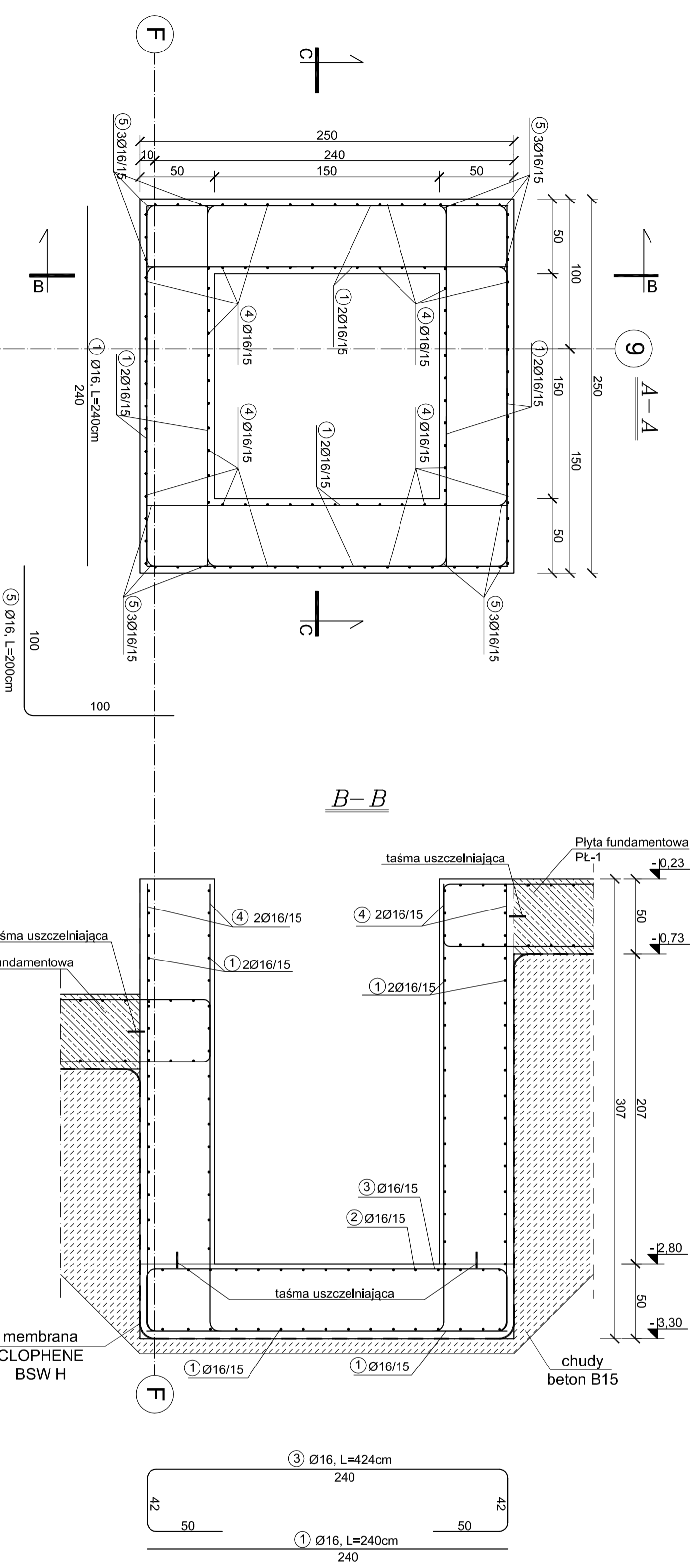


POGLEBIENIA PŁYTY  
FUNDAMENTOWEJ PL-1  
Skala 1:25



ZESTAWIENIE STALI			
Poz.	Stal	Długość [cm]	Ilość Elementów Łącznie (#8) (#12) (#16)
1	RB500W	240	176
2	16	416	16
3	16	424	16
4	16	348	128
5	16	200	216
Długość wg. średnic			0,00
Masa 1 metra bieżącego pręta			0,40
Masa łączna wg. średnic			0,00
Ogółem			2266,10

W celu właściwego zabezpieczenia budynku przed penetracją wody zaleca się skorzystanie z systemu izolacji fundamentów i ścian fundamentowych SOPREMA COLPHENE BSW oraz zastosowania w przelnach roboczych, na połączeniach elementów monolitycznych oraz dylatacjach taśm PVC.

BRANŻA: KONSTRUKCJA	DATA: 04-10-2022	RYŚ: K/10A
AUTOR: mgr inż. Krzysztof Rogoziński mgr inż. Wiktoria Jędrzejewska mgr inż. Zdzisław Sowiński	PROJEKT: FUNDAMENTOWEJ PŁYTY	
INWESTOR: "OKTAN Brzeski, Grzenkowicz" Sp. z o.o. 76-200 Słupsk, ul. Boh. Westerplatte 7	ADRES INWESTYCJI: UL. KURACZYNA 26 84-150 HEL DZ. NR 525/1, 523/8, 39/20 OBRĘB HEL	
JEDYNOSTKA PROJEKTOWA: pracownia projektowa C O L O S S E U M ul. Tuwima 3A/3 Słupsk 76-200	NAZWA INWESTYCJI: BUDYNEK APARTAMENTOWO-USŁUGOWY	
PROJEKT TECHNICZNY		
Nazwa obiektu: Beton B37 (C30/37) W8 Stal RB500W Otulina c/m = 50/35 mm		