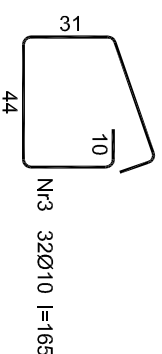
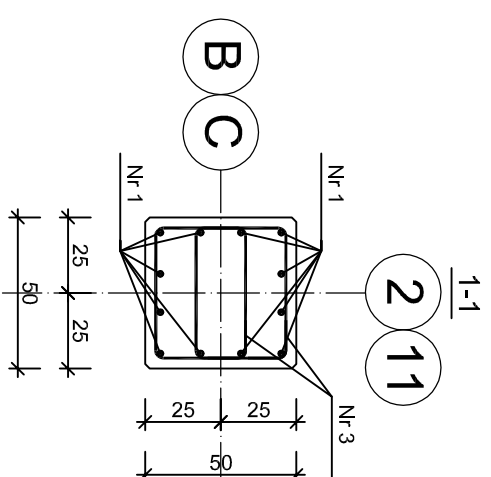
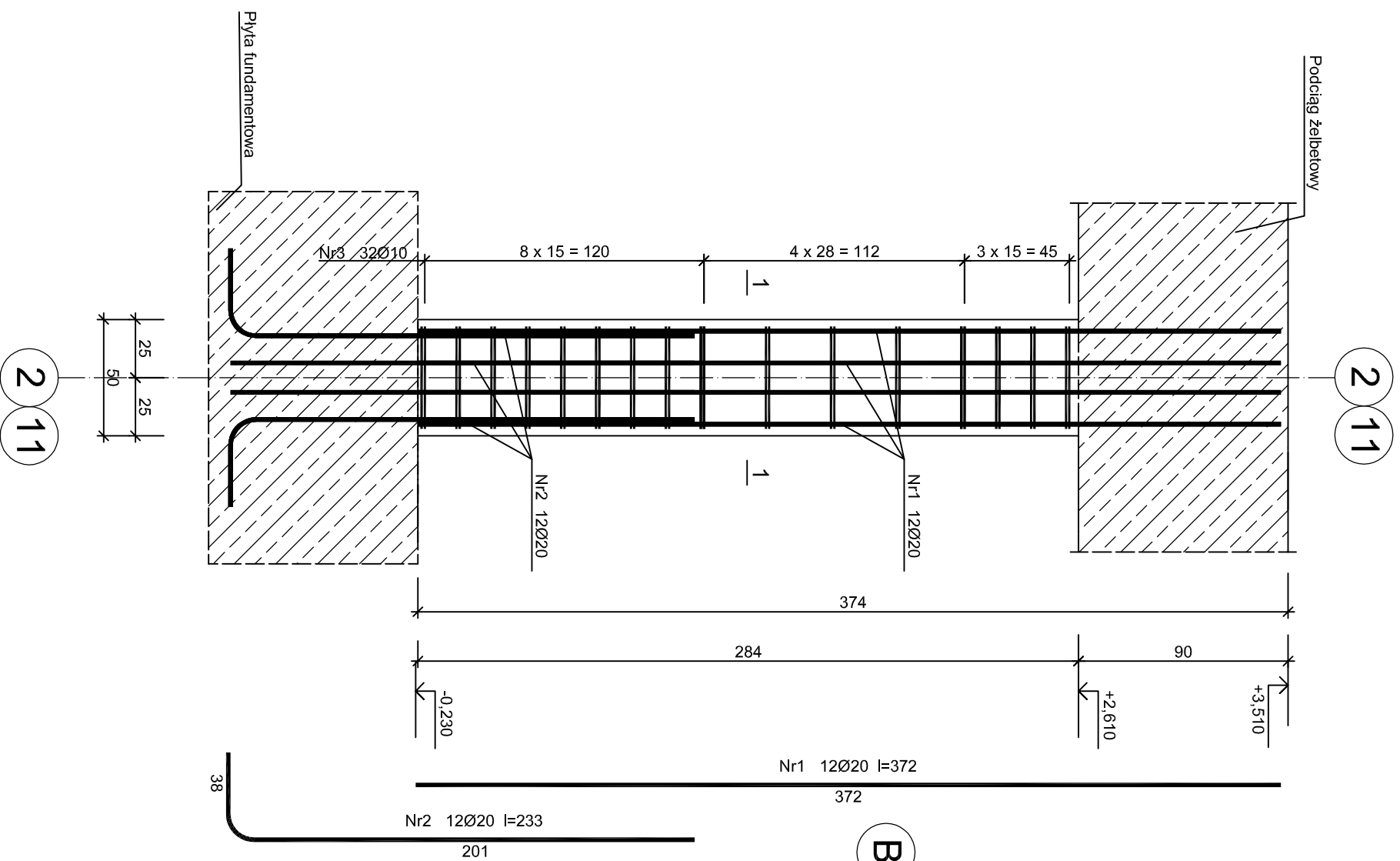


Słup SZ.1.1
Wykonać 4 szt.

SŁUP SZ.1.1
Skala 1:25



ZESTAWIENIE STALI					Średnica	
Poz.	Stal	Długość [cm]	Ilość [szt.]	Ilość Elementów Łącznie (#10)	(#12)	(#20)
1	RB500W	372	12	4	48	178,56
2	20	233	12	4	48	111,84
3	10	165	32	4	128	211,20
Długość wg. średnic				[m]	211,20	290,40
Masa 1 metra bieżącego pręta				[kg/mb]	0,62	2,48
Masa łączna wg. średnic				[kg]	130,94	720,19
Ogółem				[kg]	851,14	

Beton B37 (C30/37)
Stal RB500W
Otulina $c_{nom} = 30$ mm

PROJEKT TECHNICZNY

NAZWA INWESTYCJI: BUDYNEK APARTAMENTOWO-USŁUGOWY
ADRES INWESTYCJI: UL. KURACZYNA 26 84-150 HEL
DZ. NR 525/1, 523/8, 35/20 OBRĘB HEL
INWESTOR: "OKTAN Brzeski, Grzenkowicz" Sp. z o.o.
76-200 Słupsk, ul. Bon. Westerplatte 7

JEDNOSTKA PROJEKTOWA: pracownia projektowa COLOSSEUM
ul. Tuwima 3A/3 Słupsk 76-200
NAZWA RYSUNKU: SŁUP ŻELBETOWY SZ.1.1

AUTOR: mgr inż. Krzysztof Rogoziński
nr ewid. WK/P/0214/POOK/21
uprawnienia w zakresie konstrukcyjno-budowlanym
SPRAWDZAJĄCY: mgr inż. Zbigniew Słowiński
UAN/8346/812/87
PODPIS:

BRANŻA: KONSTRUKCJA
DATA: 04-10-2022
RYS. NR: K/12