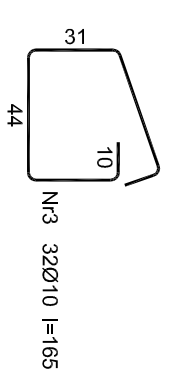
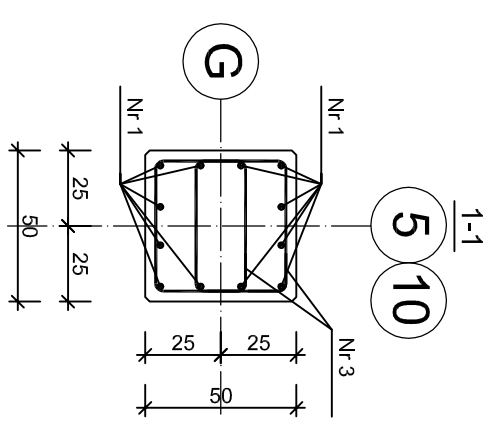
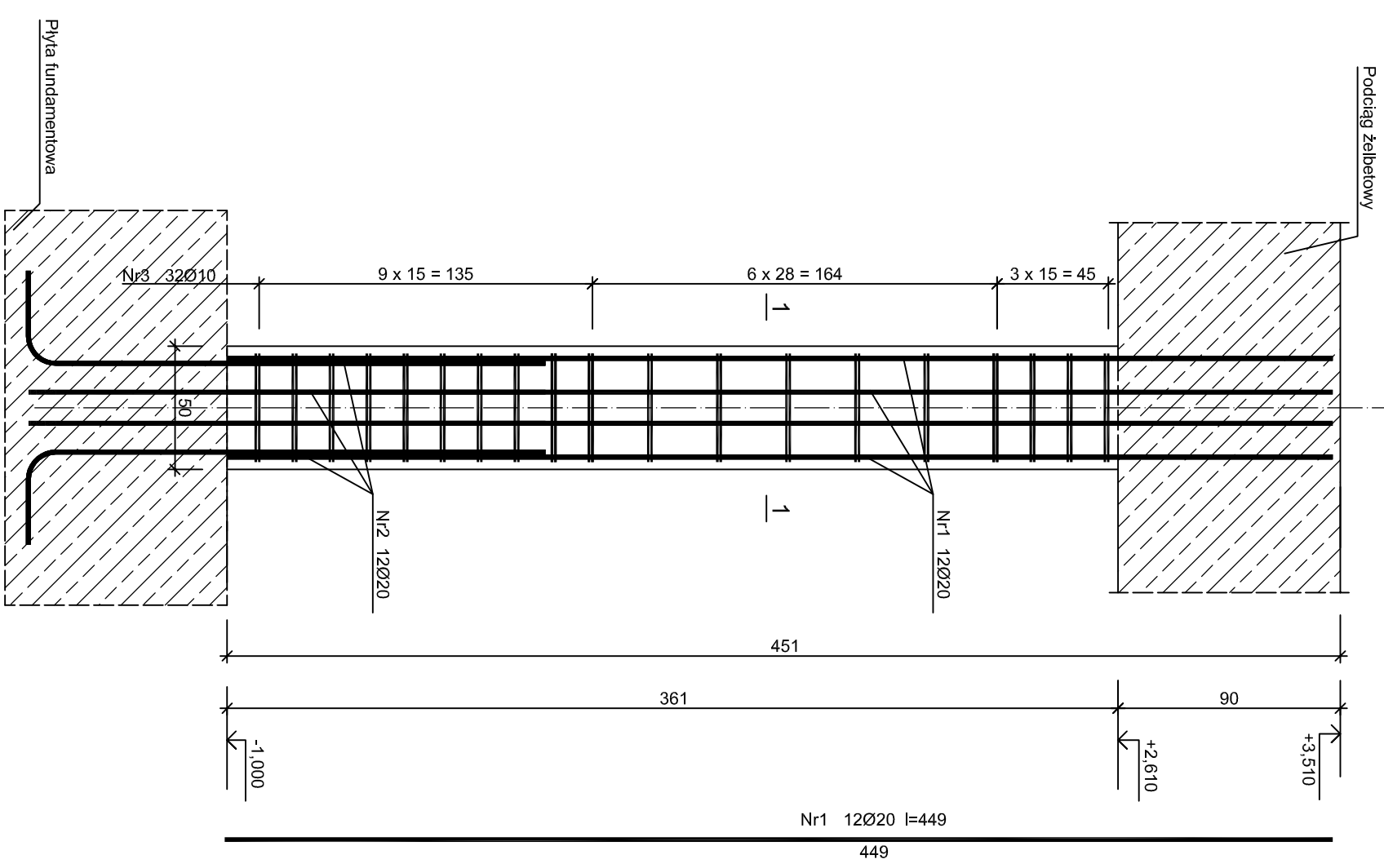


5
10

SŁUP SZ.1.1A
Skala 1:25



ZESTAWIENIE STALI				Średnica	
Poz.	Stal	Długość [cm]	Ilość [szt.]	(#10)	(#20)
1	RB500W	449	12	24	107,76
2	20	233	12	24	55,92
3	10	165	40	80	132,00
Długość wg. średnic				[m]	163,68
Masa 1 metra bieżącego pręta				[kg/mb]	0,62
Masa łączna wg. średnic				[kg]	81,84
Ogółem				[kg]	405,93

Beton B37 (C30/37)
Stal RB500W
Otulina $c_{nom} = 30$ mm

PROJEKT TECHNICZNY

NAZWA INWESTYCJI: BUDYNEK APARTAMENTOWO-USŁUGOWY
ADRES INWESTYCJI: UL. KURACZYNA 26 84-150 HEL
DZ. NR 525/1, 523/8, 35/20 OBRĘB HEL
INWESTOR: "OKTAN Bizneski, Grzenkowicz" Sp. z o.o. 76-200 Słupsk, ul. Bon. Westeplatte 7

JEDNOSTKA PROJEKTOWA: Pracownia projektowa COLOSSEUM
ul. Tuwima 3A/3 Słupsk 76-200
NAZWA RYSUNKU: SŁUP ŻELBETOWY SZ.1.1A

AUTOR: mgr inż. Krzysztof Rogoziński nr ewid. WK/P/0214/POOK/21
SPRAWDZAJĄCY: mgr inż. Zbigniew Słowiński UAN/3346/812/87
BRANŻA: KONSTRUKCJA
DATA: 04-10-2022
RYS. NR: K/12A