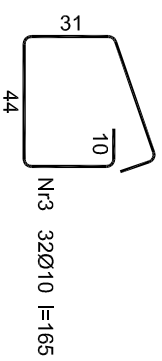
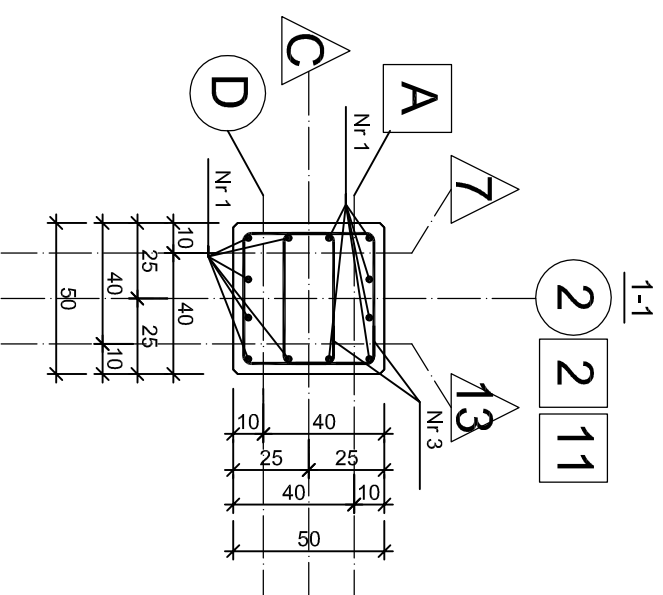
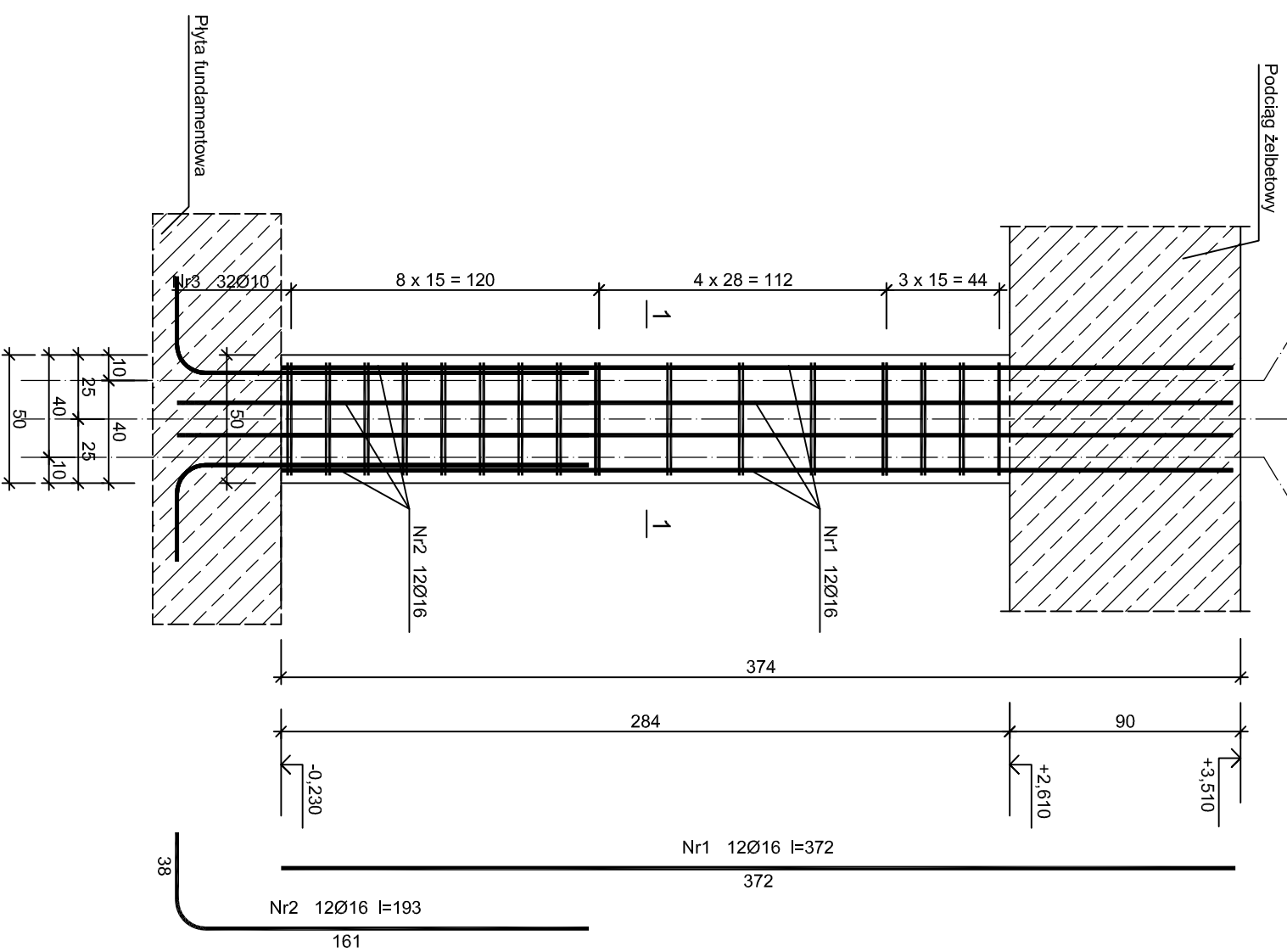


2 2 11

7 13



ZESTAWIENIE STALI				Średnica	
Poz.	Stal	Długość [cm]	Ilość Elementów	Łącznie	
1	RB500W	372	12	60	(#10) (#12) (#16)
2	16	193	12	60	223,20
3	10	165	32	160	115,80
Długość wg. średnic				[m]	339,00
Masa 1 metra bieżącego pręta				[kg/m]	1,58
Masa łączna wg. średnic				[kg]	535,62
Ogółem				[kg]	699,30

Beton B37 (C30/37)  
Stal RB500W  
Otulina  $c_{nom} = 30$  mm

### PROJEKT TECHNICZNY

NAZWA INWESTYCJI: BUDYNEK APARTAMENTOWO-USŁUGOWY  
ADRES INWESTYCJI: UL. KURACZYNA 26 84-150 HEL  
DZ. NR 525/1, 523/8, 35/20 OBRĘB HEL  
INWESTOR: "OKTAN Brzeski, Grzenkowicz" Sp. z o.o. 76-200 Słupsk, ul. Bon. Westeplatte 7

JEDNOSTKA PROJEKTOWA: **pracownia projektowa COLOSSEUM**  
ul. Tuwima 3A/3 Słupsk 76-200  
NAZWA RYSUNKU: **SŁUP ŻELBETOWY SZ.1.2**

AUTOR: mgr inż. Krzysztof Rogoziński nr ewid. WK/P/0214/POOK/21  
SPRAWDZAJĄCY: mgr inż. Zbigniew Słowiński UAN/3346/812/87  
BRANŻA: KONSTRUKCJA  
uprawnienia w zakresie konstrukcyjno-budowlanym

DATA: 04-10-2022 RYS. NR: K/13