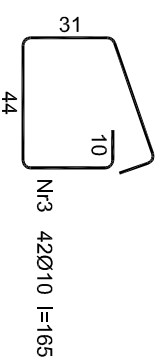
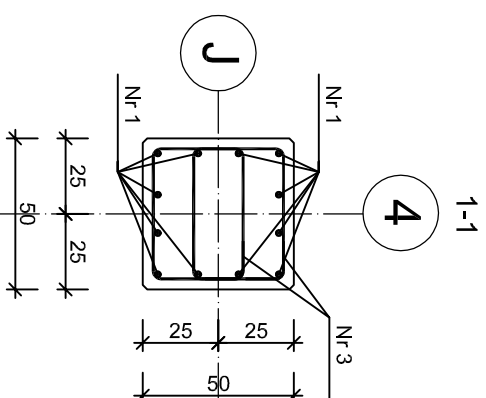
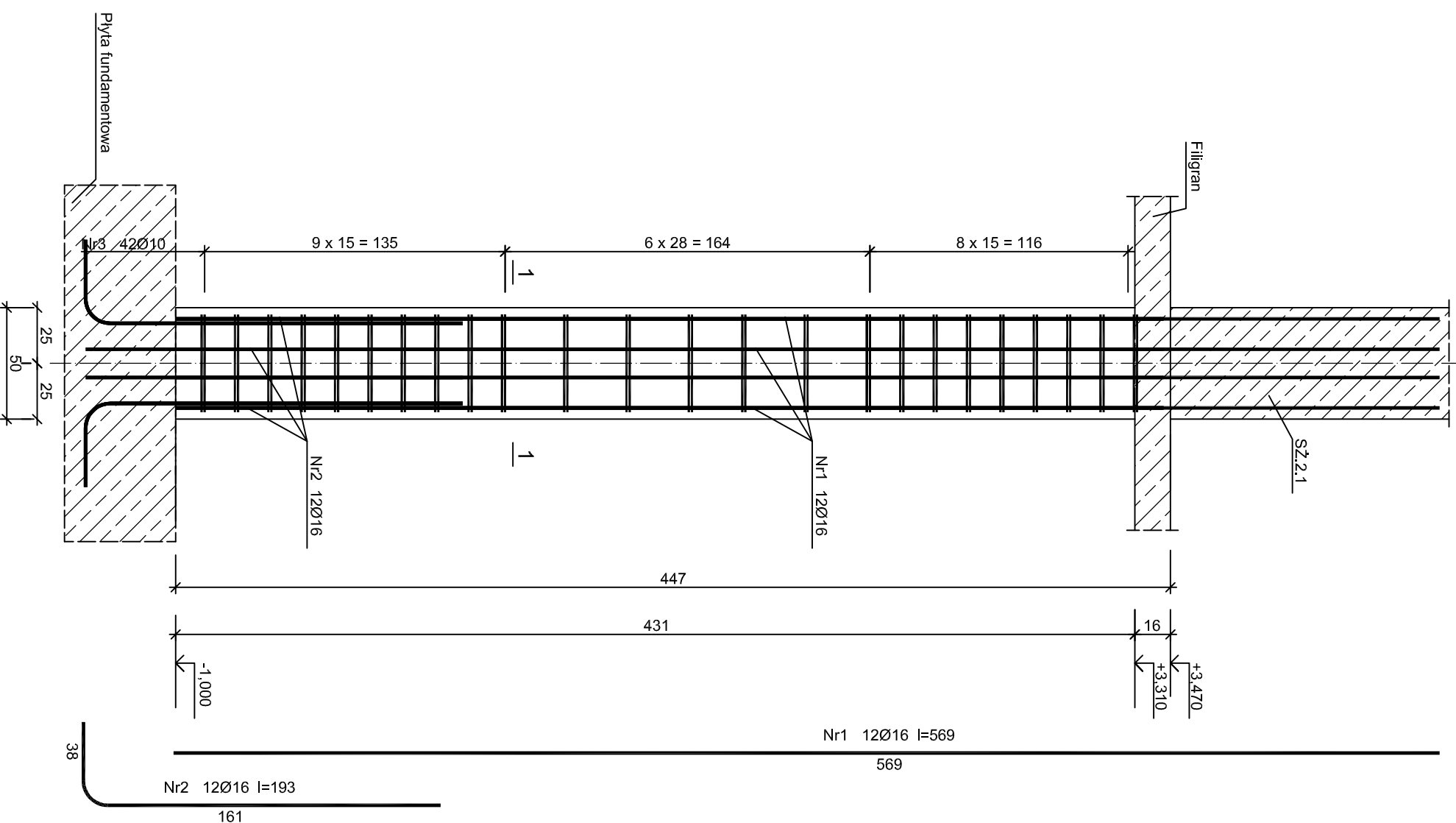


4

SŁUP SZ.1.3  
Skala 1:25

ZESTAWIENIE STALI									
Poz.	Stal	Długość [cm]	Ilość [szt.]		Łącznie	Średnica			
	RB500W		Ilość	Elementów		(#10)	(#12)	(#16)	
1	16	569	12	1	12		68,28		
2	16	193	12	1	12		23,16		
3	10	165	50	1	50		82,50		
<b>Długość wg. średnic</b>						[m]			
<b>Masa 1 metra bieżącego pręta</b>						[kg/mb]	0,62	0,89	1,58
<b>Masa łączna wg. średnic</b>						[kg]	51,15	0,00	144,48
<b>Ogółem</b>						[kg]	195,63		



Beton B37 (C30/37)  
Stal RB500W  
Otulina  $c_{nom} = 30$  mm

## PROJEKT TECHNICZNY

NAZWA INWESTYCJI:	BUDYNEK APARTAMENTOWO-USŁUGOWY
ADRES INWESTYCJI:	UL. KURACYJNA 26 84-150 HEL
DZ. NR	525/1, 523/8, 35/20 OBRĘB HEL
INWESTOR:	"OKTAN Brzeski, Grzenkowicz" Sp. z o.o. 76-200 Słupsk, ul. Bon. Westplatte 7
JEDNOSTKA PROJEKTOWA:	<i>pracownia projektowa COLOSSEUM</i> ul. Tuwima 3A/3 Słupsk 76-200
NAZWA RYSUNKU	SŁUP ŻELBETOWY SZ.1.3
AUTOR:	mgr inż. Krzysztof Rogoziński nr ewid. WK/P/0214/POOK/21
SPRAWDZAJĄCY:	mgr inż. Zbigniew Słowiński UAN/3346/812/87
PODPIS:	
BRANŻA: KONSTRUKCJA	
DATA:	04-10-2022
RYS. NR	K/14