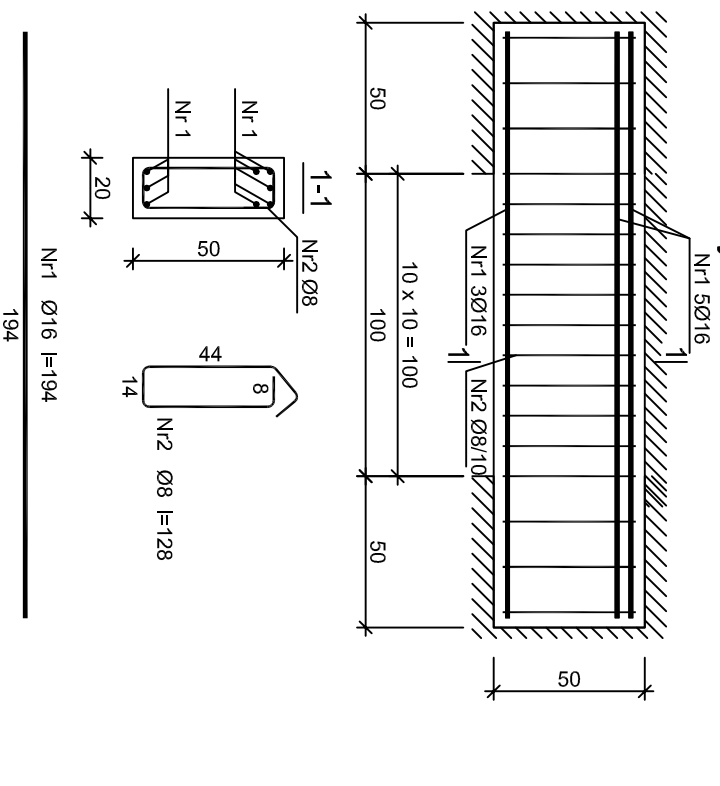


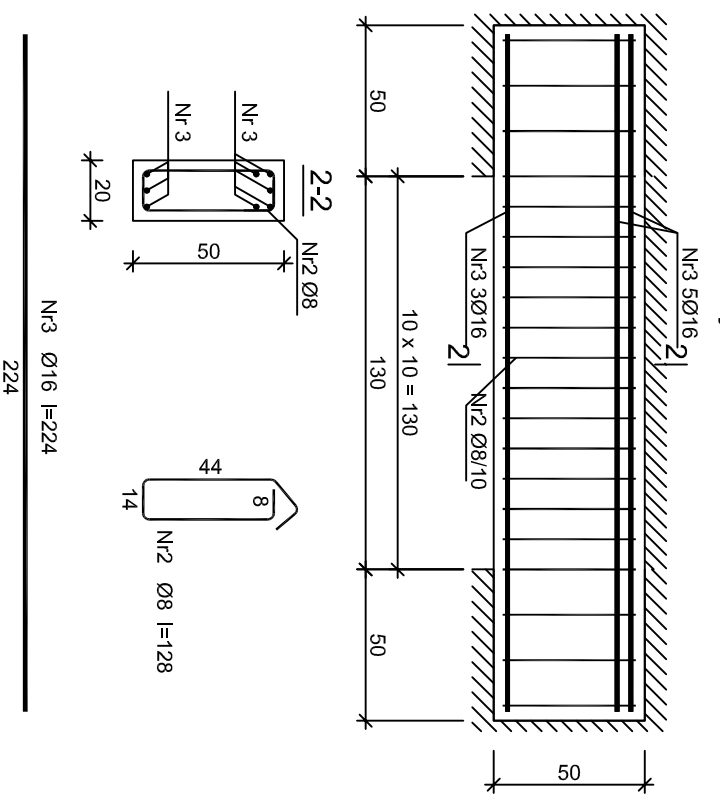
NADPROŻA MONOLITYCZNE

NADPROŻA MONOLITYCZNE
PARTERU
Skala 1:25

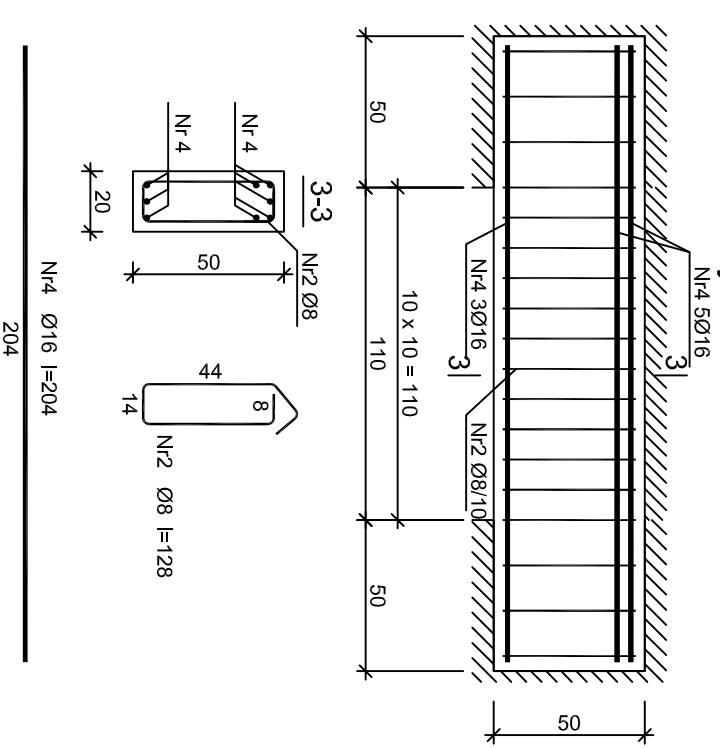
NADPROŻE NM-1
wykonać x 12



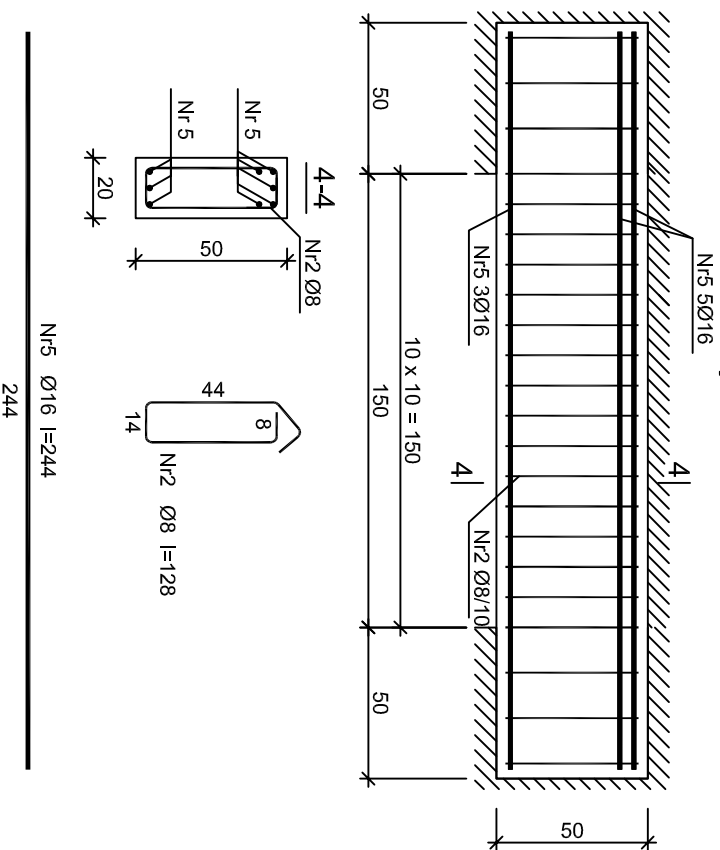
NADPROŻE NM-2
wykonać x 6



NADPROŻE NM-3
wykonać x 2



NADPROŻE NM-4
wykonać x 3



ZESTAWIENIE STALI

Poz.	Stal	Długość [cm]	Ilość [szt.]			Łącznie	Średnica		
			B500SP	Ilość	Elementów		(#8)	(#16)	(#20)
1	16	194	96	1	96		186,24		
2	8	128	422	1	422	540,16			
3	16	224	48	1	48		107,52		
4	16	204	16	1	16		32,64		
5	16	244	24	1	24		58,56		
Długość wg. średnic						[m]	540,16	384,96	0,00
Masa 1 metra bieżącego pręta						[kg/mb]	0,40	1,58	2,48
Masa łączna wg. średnic						[kg]	216,06	608,24	0,00
Ogółem						[kg]	824,30		

Beton B37 (C30/37)
Stal RB500W
Otulina $c_{nom} = 30$ mm

PROJEKT TECHNICZNY

NAZWA INWESTYCJI:	BUDYNEK APARTAMENTOWO-USŁUGOWY
ADRES INWESTYCJI:	UL. KURACZYŃSKA 26 84-150 HEL
DZ. NR	525/1, 523/8, 35/20 OBRĘB HEL
INWESTOR:	"OKTAN Brzeski, Grzenkowicz" Sp. z o.o. 76-200 Słupsk, ul. Boh. Westerplatte 7
JEDNOSTKA PROJEKTOWA:	pracownia projektowa COLOSSEUM ul. Tuwima 3A/3 Słupsk 76-200
NAZWA RYSUNKU	NADPROŻA MONOLITYCZNE PARTERU
AUTOR:	mgr inż. Krzysztof Rogoziński nr ewid. WK/P/0214/P/00K/21
SPRAWDZAJĄCY:	mgr inż. Zbigniew Słowiński UAN/8346/81/2/87
DATA:	04-10-2022
RYS. NR:	K/15