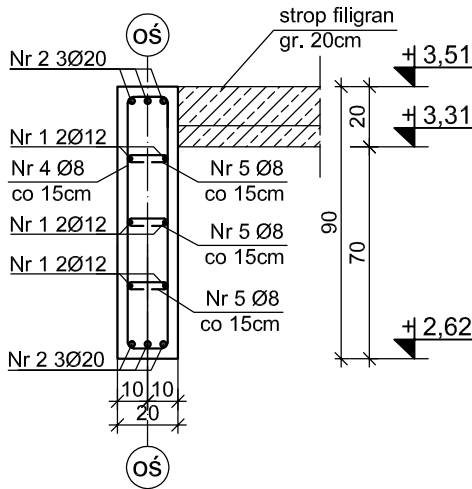
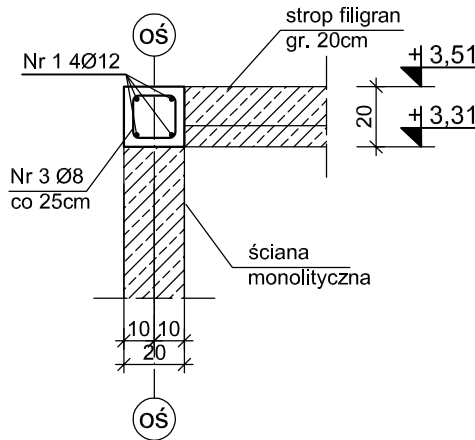


**WIENCE ŻELBETOWE
KONDYGNACJI "0"**
Skala 1:25

WIENIEC W.1.1
L = 144,0 mb



WIENIEC W.1.2
L = 107,5 mb



ZESTAWIENIE STALI

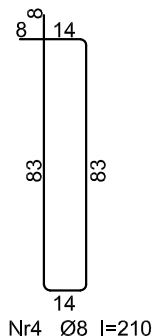
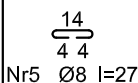
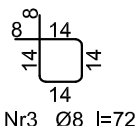
Poz.	Stal		Ilość [szt.]			Średnica		
	RB500W	Długość [cm]	Ilość	Elementów	Łącznie	(#8)	(#12)	(#20)
1	12	1200	120	1	120		1440,00	
2	20	1200	87	1	87			1044,00
3	8	72	540	1	540	388,80		
4	8	210	960	1	960	2016,00		
5	8	27	2880	1	2880	777,60		
Długość wg. średnic					[m]	3182,40	1440,00	1044,00
Masa 1 metra bieżącego pręta					[kg/mb]	0,40	0,89	2,48
Masa łączna wg. średnic					[kg]	1272,96	1281,60	2589,12
Ogółem					[kg]	5143,68		

Nr1 Ø12 l=1200

1200

Nr2 Ø20 l=1200

1200



Beton B37 (C30/37)
Stal RB500W
Otulina $c_{nom} = 30$ mm

PROJEKT TECHNICZNY

NAZWA INWESTYCJI:

**BUDYNEK
APARTAMENTOWO-USŁUGOWY**

ADRES INWESTYCJI:

**UL. KURACYJNA 26
84-150 HEL
DZ. NR 525/1, 523/8, 35/20 OBRĘB
HEL**

INWESTOR:

**"OKTAN Brzeski, Grzenkowicz" Sp. z o.o.
76-200 Słupsk, ul. Boh. Westerplatte 7**

JEDNOSTKA PROJEKTOWA:

**pracownia projektowa
COLOSSEUM
ul. Tuwima 3A/3 Słupsk 76-200**

NAZWA RYSUNKU

**WIENCE ŻELBETOWE
KONDYGNACJI "0"**

BRANŻA: KONSTRUKCJA

AUTOR:

mgr inż. Krzysztof Rogoziński
nr ewid. WKP/0214/POOK/21
uprawnienia w zakresie konstrukcyjno-budowlanym

PODPIS:

SPRAWDZAJĄCY:

mgr inż. Zbigniew Słowiński
UAN/8346/812/87
uprawnienia w zakresie konstrukcyjno-budowlanym

PODPIS:

1:25

DATA:

04-10-2022

RYS. NR

K/16