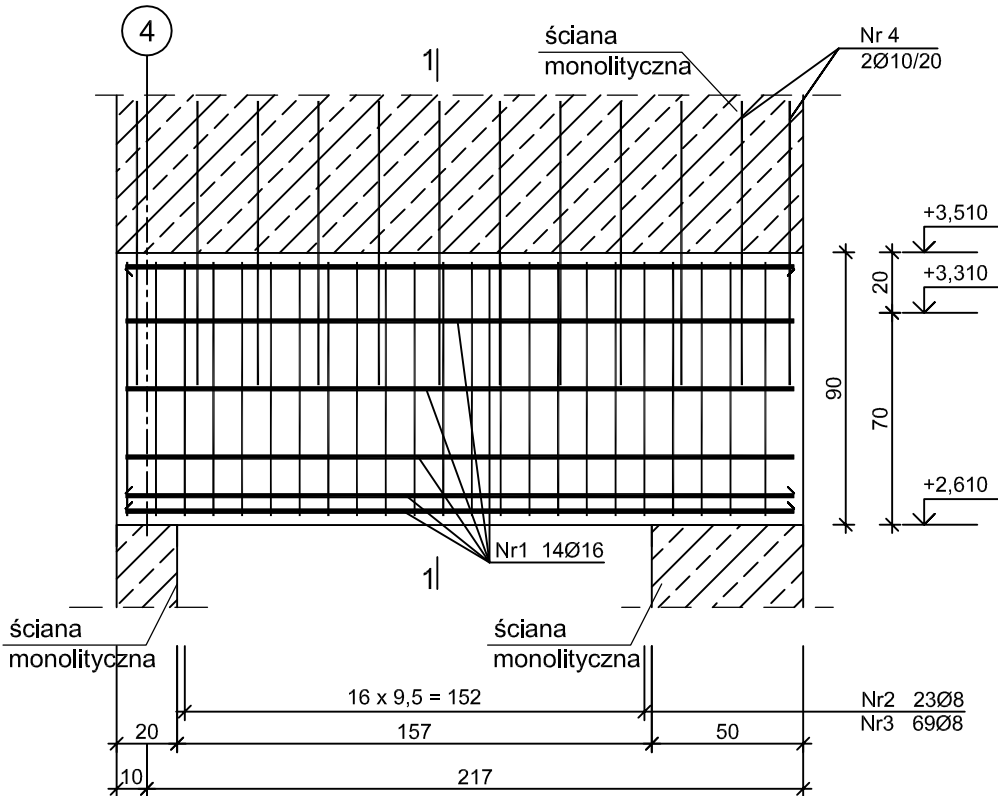


Podciąg PŻ.1.5

Wykonać 1 szt.

PODCIĄG PŻ.1.5
Skala 1:25



Beton B37 (C30/37)
Stal RB500W
Otulina $c_{nom} = 30$ mm

ZESTAWIENIE STALI

Poz.	Stal	Długość [cm]	Ilość [szt.]			Średnica			
			Ilość	Elementów	Łącznie	(#8)	(#10)	(#16)	(#32)
1	16	221	14	1	14			30,94	
2	8	208	23	1	23	47,84			
3	8	27	69	1	69	18,63			
4	10	104	24	1	24		24,96		
Długość wg. średnic					[m]	66,47	24,96	30,94	0,00
Masa 1 metra bieżącego pręta					[kg/mb]	0,40	0,62	1,58	6,31
Masa łączna wg. średnic					[kg]	26,59	15,48	48,89	0,00
Ogółem					[kg]	90,95			

PROJEKT TECHNICZNY

NAZWA INWESTYCJI: **BUDYNEK APARTAMENTOWO-USŁUGOWY**
ADRES INWESTYCJI: **UL. KURACYJNA 26 84-150 HEL**
DZ. NR 525/1, 523/8, 35/20 OBRĘB HEL

INWESTOR: **"OKTAN Brzeski, Grzenkowicz" Sp. z o.o. 76-200 Słupsk, ul. Boh. Westerplatte 7**

JEDNOSTKA PROJEKTOWA: **pracownia projektowa COLOSSEUM ul. Tuwima 3A/3 Słupsk 76-200**

NAZWA RYSUNKU: **PODCIĄG PŻ.1.5**

BRANŻA: KONSTRUKCJA
AUTOR: mgr inż. Krzysztof Rogoziński nr ewid. WKP/0214/POOK/21 uprawnienia w zakresie konstrukcyjno-budowlanym
SPRAWDZAJĄCY: mgr inż. Zbigniew Słowiński UAN/8346/812/87 uprawnienia w zakresie konstrukcyjno-budowlanym

DATA: **04-10-2022**
RYS. NR: **K/21**

1:25

