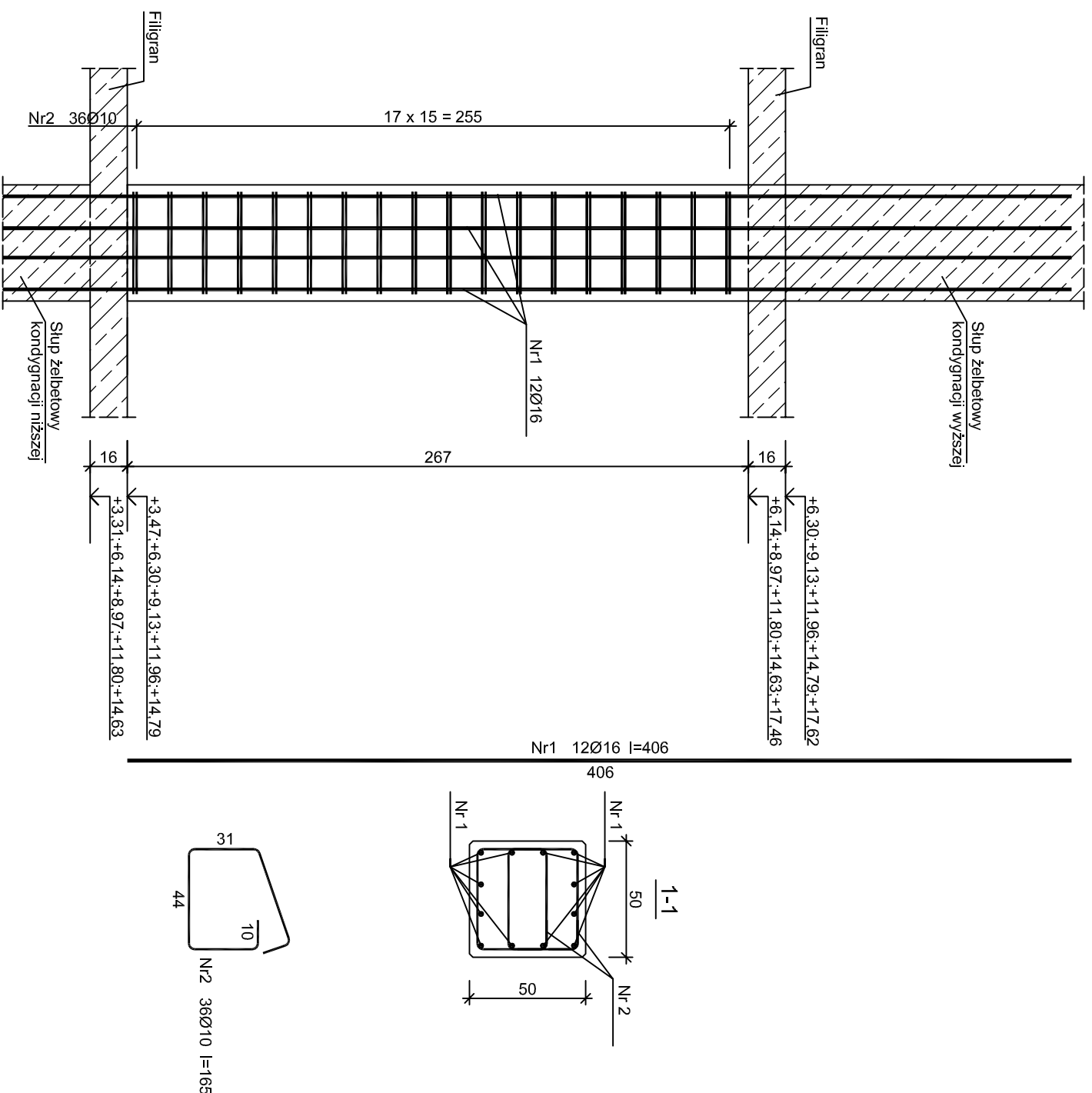


SŁUP SZ.2.1 DO SZ.5.1
Skala 1:25

Słup SZ.2.1 DO SZ.5.1

Wykonać 5 szt.



UWAGA:
Dla słupa SZ.5.1 pręt NR1 wykonać na długość 280cm.

ZESTAWIENIE STALI

Poz.	Stal	Długość [cm]	Ilość [szt.]		Łącznie	Średnica		
			RB500W	Elementów		(#10)	(#12)	(#16)
1	16	406	12	5	60			243,60
2	10	165	36	5	180			297,00
Długość wg. średnic						[m]		297,00
Masa 1 metra bieżącego pręta						[kg/mb]		0,62
Masa łączna wg. średnic						[kg]		184,14
Ogółem						[kg]		569,03

Beton B37 (C30/37)
Stal RB500W
Otulina $c_{nom} = 30$ mm

PROJEKT TECHNICZNY

NAZWA INWESTYCJI: BUDYNEK
APARTAMENTOWO-USŁUGOWY
ADRES INWESTYCJI: UL. KURACZYNA 26
84-150 HEL
DZ. NR 525/1, 523/8, 35/20 OBRĘB
HEL
INWESTOR:
"OKTAN Brzeski, Grzenkowicz" Sp. z o.o.
76-200 Słupsk, ul. Bon. Westeplatte 7

JEDNOSTKA PROJEKTOWA:
pracownia projektowa
COLOSSEUM
ul. Tuwima 3A/3 Słupsk 76-200
NAZWA RYSUNKU
SŁUP ŻELBETOWY SZ.2.1 DO SZ.5.1

BRANŻA: KONSTRUKCJA
AUTOR:
mgr inż. Krzysztof Rogoziński
nr ewid. WK/P/0214/POOK/21
uprawnienia w zakresie konstrukcyjno-budowlanym
SPRAWDZAJĄCY:
mgr inż. Zbigniew Słowiński
UAN/8346/812/87
uprawnienia w zakresie konstrukcyjno-budowlanym
PODPIS:

DATA: 04-10-2022
RYS. NR: K/26