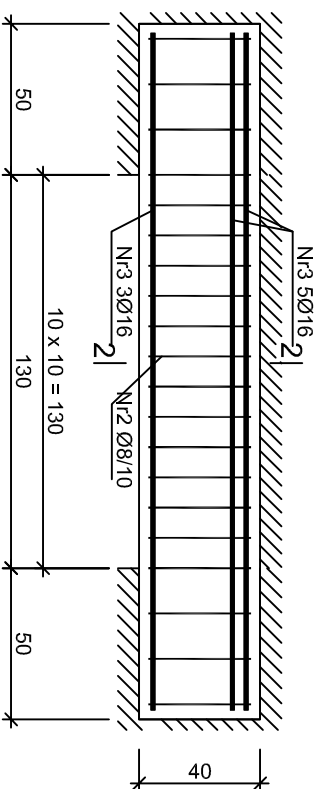
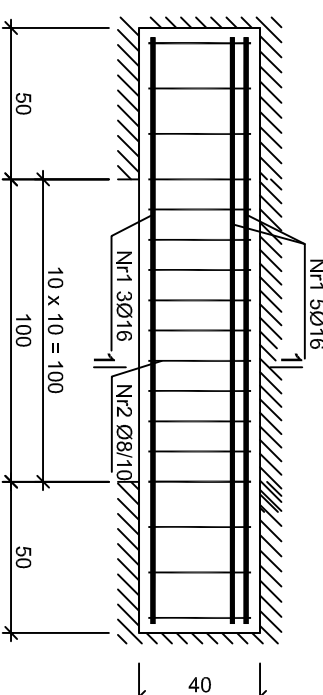


NADPROŻE NM-1
wykonać x 10



NADPROŻE NM-2
wykonać x 5



Nr3 Ø16 l=224

224

Nr1 Ø16 l=194

194

ZESTAWIENIE STALI

Poz.	Stal	Długość [cm]	Ilość [szt.]		Łącznie	Średnica
			B500SP	(#8)		
1	16	194	40	1	40	77,60
2	8	108	285	1	285	307,80
3	16	224	80	1	80	179,20
Długość wg. średnic					[m]	
Masa 1 metra bieżącego pręta					[kg/mb]	
Masa łączna wg. średnic					[kg]	
Ogółem					[kg]	

NADPROŻA MONOLITYCZNE
KONDYGNACJI "+1" DO "+5"
Skala 1:25

Beton B37 (C30/37)
Stal RB500W
Otulina $c_{nom} = 30 \text{ mm}$

PROJEKT TECHNICZNY

NAZWA INWESTYCJI:

BUDYNEK

APARTAMENTOWO-USŁUGOWY

ADRES INWESTYCJI:

UL. KURACZYJANA 26

84-150 HEL

DZ. NR 525/1, 523/8, 35/20 OBRĘB

HEL

INWESTOR:

"OKTAN Brzeski, Gizenkiewicz" Sp. z o.o.
76-200 Słupsk, ul. Boh. Westerplatte 7

JEDNOSTKA PROJEKTOWA:

pracownia projektowa

COLOSSEUM

ul. Tuwima 3A/3 Słupsk 76-200

NAZWA RYSUNKU

NADPROŻA MONOLITYCZNE
KONDYGNACJI "+1" DO "+5"

AUTOR:

mgr inż. Krzysztof Rogoziński
nr ewid. WKP/0214/POOK/21

uprawnienia w zakresie konstrukcyjno-budowlanym

SPRAWDZAJĄCY:

mgr inż. Zbigniew Słowiński
UAN/8346/812/87

uprawnienia w zakresie konstrukcyjno-budowlanym

PODPIS:

PODPIS:

DATA:

1:25

04-10-2022

R/S, NR
K/28