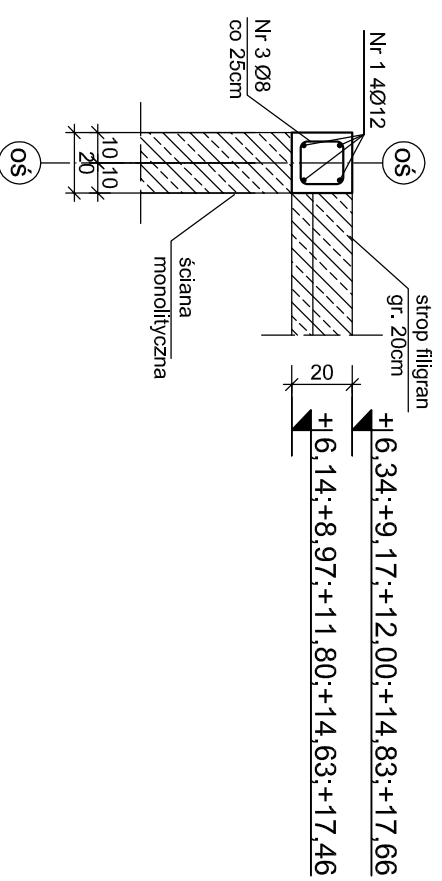


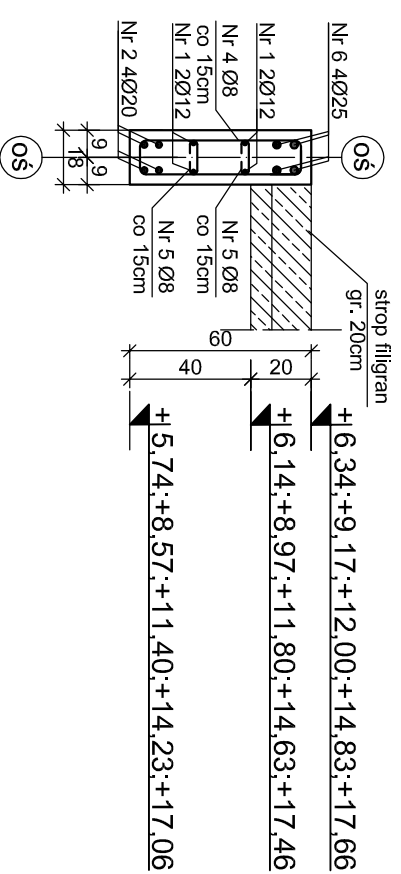
### WIENIEC W.2.1 ÷ W.5.1

L = 670 mb



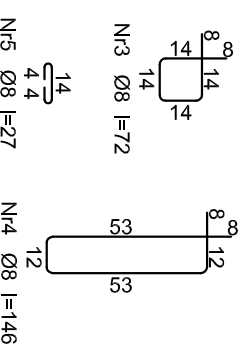
### WIENIEC W.2.2 ÷ W.5.2

L = 480 mb



#### ZESTAWIENIE STALI

Poz.	Stal	Długość [cm]	Ilość [szt]		Średnica		
			RB500W	Łącznie	(#8)	(#12)	(#25)
1	12	1200	425	425		5100,00	
2	20	1200	180	180			2160,00
3	8	72	2700	2700	1944,00		
4	8	146	3200	3200	4672,00		
5	8	27	6400	6400	1728,00		
6	25	1200	180	180			2160,00
		<b>Długość wg. średnic</b>		[m]	8344,00	5100,00	2160,00
		<b>Masa 1 metra bieżącego pręta</b>		[kg/mb]	0,40	0,89	2,48
		<b>Masa łączna wg. średnic</b>		[kg]	3337,60	4539,00	5356,80
<b>Ogółem</b>				[kg]		21549,40	8316,00



#### PROJEKT TECHNICZNY

NAZWA INWESTYCJI: **BUDYNEK APARTAMENTOWO-USŁUGOWY**  
ADRES INWESTYCJI: **UL. KURACZYJANA 26**  
84-150 HEL  
DZ. NR 525/1, 523/8, 35/20 OBRĘB HEL  
INWESTOR: "OKTAN Brzeski, Gizenkowicz" Sp. z o.o.  
76-200 Słupsk, ul. Boh. Westerplatte 7

JEDNOSTKA PROJEKTOWA:  
*pracownia projektowa*  
**COLOSSEUM**  
ul. Tuwima 3A/3 Słupsk 76-200

NAZWA RYSUNKU  
**WIENIEC ŻELBETOWE**  
**KONDYGNACJI "+1" do "+5"**

BRANŻA: KONSTRUKCJA  
AUTOR: mgr inż. Krzysztof Rogoziński  
nr ewid. WK/P/0214/P00K/21  
uprawnienia w zakresie konstrukcyjno-budowlanym  
SPRAWDZAJĄCY: mgr inż. Zbigniew Słowiński  
UAN/8346/81/2/87  
uprawnienia w zakresie konstrukcyjno-budowlanym  
PODPIS:

1.25

DATA: 04-10-2022

RYS. NR: K/29