

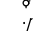
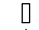
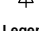






**Legenda asortymentu**  
 — Geberit PE

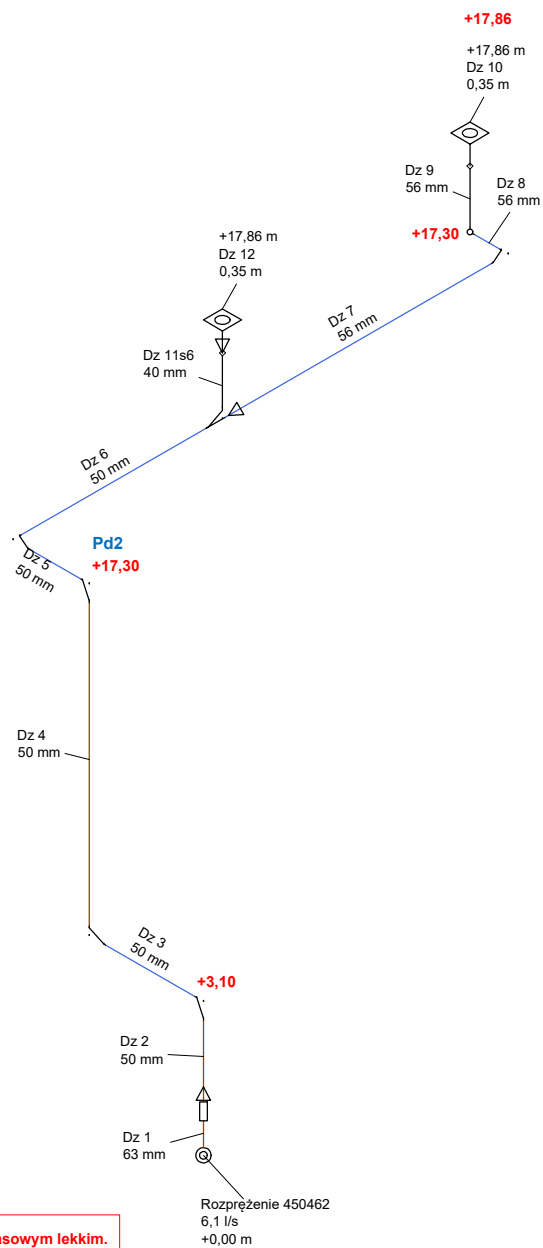
**Legenda symboli**

-  Wpust dachowy
-  Punkt komunikacji
-  Kolano 90°
-  Kolano 2x45°
-  Czyszczyzak
-  Zwężka

**Legenda kolorów dla typu mocowania**

-  Brak mocowania
-  Profil montażowy (sztywne)
-  Mocowanie konwencjonalne (kielich kompensacyjny)

**Wydajności obliczone na wsp 0,5 (żwir) i deszcz 300l/sha.  
 Dobrano wpusty do membrany, podgrzewane z zestawem tarasowym lekkim.**



STADIUM: <b>PROJEKT TECHNICZNY</b>		
NAZWA INWESTYCJI: <b>Budowa budynku apartamentowo-usługowego</b>		
INWESTOR: <b>"OKTAN Brzeski Grzenkowicz" Sp.z.o.o. 76 - 200 Słupsk ul. Bohaterów Westerplatte 7</b>		
ADRES INWESTYCJI: <b>ul. Kuracyjna 26 84 - 150 Hel działki nr 525/1, 523/8, 35/20 obręb Hel</b>		
JEDNOSTKA PROJEKTOWA: <b>Pracownia Projektowa C O L O S S E U M ul. Tuwima 3A/3 Słupsk 76-200,</b>		
NAZWA RYSUNKU: <b>SCHEMAT PIONU KANALIZACJI DESZCZOWEJ PODCIŚNIENIOWEJ (Pd2)</b>		
PROJEKTOWAŁ: <b>tech. Marek Niewiarowski upr. nr UAN/8346/278/89</b> <small>spec. sieci i instalacje sanitarne</small>	PODPIS:	
OPRACOWAŁA: <b>mgr inż. Małgorzata Stachowiak</b>	PODPIS:	
SPRAWDZIŁA: <b>mgr inż. Ewa Kuciel upr. nr POM/0236/PWOS/09</b> <small>spec. sieci i instalacje sanitarne</small>	PODPIS:	
SKALA: <b>1:50</b>	DATA: <b>2022-07-29</b>	RYS. NR: <b>9</b>