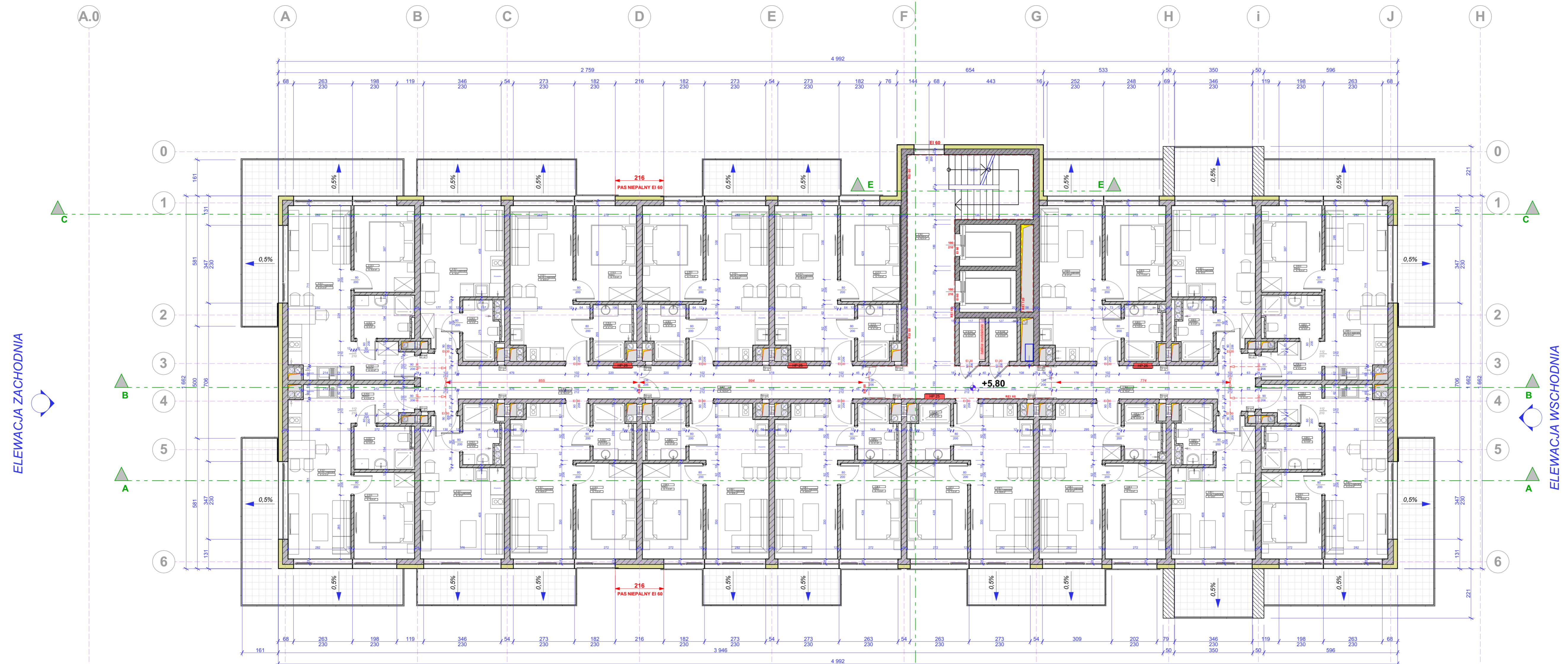


ELEWACJA PÓŁNOCNA



ELEWACJA ZACHODNIA

ELEWACJA WSCHODNIA

ELEWACJA POŁUDNIOWA



OZNACZENIA GRAFICZNE

- ZEWN. ŚCIANA MONOLITYCZNA + TERMOIZOLACJA
- WEWN. ŚCIANA MONOLITYCZNA
- ZEWN. ŚCIANA MUROWANA + TERMOIZOLACJA
- WEWN. ŚCIANA MUROWANA
- PRZEBIECIA STROPÓW NAD PŁASZCZYZNĄ RZUTU
- PRZEBIECIA STROPÓW POD PŁASZCZYZNĄ RZUTU
- OZNACZENIE POM.
- OZNACZENIE KONDYGNACJI
- NR PORZĄDKOWY GRUPY POMIESZCZEN
- NR PORZĄDKOWY POMIESZCZENIA

ZESTAWIENIE POMIESZCZEN KOND. 02				ZESTAWIENIE POMIESZCZEN KOND. 02			
ID Elementu	Numer strefy	Nazwa strefy	Obliczona powierzchnia	ID Elementu	Numer strefy	Nazwa strefy	Obliczona powierzchnia
2.01	2.02.2	ŁAZIENKA	3.95	2.11	2.10.4	PRZEDP.	4.31
2.01	2.02.2	POKÓJ	11.50	2.11	2.12.1	SALON Z ANEKSEM	19.02
2.01	2.02.2	SALON Z ANEKSEM	21.04	2.11	2.12.2	ŁAZIENKA	4.01
			36,45 m²	2.11	2.12.2	ŁAZIENKA	27,34 m ²
2.02	2.02.1	SALON Z ANEKSEM	19.02	2.12	2.12.1	SALON Z ANEKSEM	21,29
2.02	2.02.2	ŁAZIENKA	4.01	2.12	2.12.2	ŁAZIENKA	4,98
2.02	2.02.4	PRZEDP.	4.31	2.12	2.12.3	POKÓJ	10,40
			27,34 m²	2.12	2.12.4	PRZEDP.	4,31
2.03	2.03.3	SALON Z ANEKSEM	21,29	2.13	2.13.1	SALON Z ANEKSEM	21,29
2.03	2.03.2	ŁAZIENKA	4,98	2.13	2.13.2	ŁAZIENKA	4,98
2.03	2.03.3	POKÓJ	10,40	2.13	2.13.3	POKÓJ	10,40
2.03	2.03.4	PRZEDP.	4,31	2.13	2.13.3	POKÓJ	10,40
			40,98 m²	2.13	2.13.3	POKÓJ	10,40
2.04	2.04.1	SALON Z ANEKSEM	21,29	2.14	2.14.1	SALON Z ANEKSEM	36,67 m ²
2.04	2.04.2	ŁAZIENKA	4,98	2.14	2.14.1	SALON Z ANEKSEM	19,02
2.04	2.04.3	POKÓJ	10,40	2.14	2.14.2	ŁAZIENKA	4,01
			36,67 m²	2.14	2.14.2	ŁAZIENKA	23,03 m ²
2.05	2.05.1	SALON Z ANEKSEM	19,02	2.15	2.15.1	SALON Z ANEKSEM	20,81
2.05	2.05.2	ŁAZIENKA	4,01	2.15	2.15.2	ŁAZIENKA	4,10
			23,03 m²	2.15	2.15.3	POKÓJ	11,50
2.06	2.06.1	SALON Z ANEKSEM	21,04	2.16	2.16.1	SALON Z ANEKSEM	20,81
2.06	2.06.2	ŁAZIENKA	1,91	2.16	2.16.2	ŁAZIENKA	4,10
2.06	2.06.3	POKÓJ	11,50	2.16	2.16.3	POKÓJ	11,50
			36,45 m²	2.16	2.16.3	POKÓJ	11,50
2.07	2.07.1	SALON Z ANEKSEM	20,81	2.17	2.17.1	SALON Z ANEKSEM	36,41 m ²
2.07	2.07.2	ŁAZIENKA	4,10	2.17	2.17.2	ŁAZIENKA	4,10
2.07	2.07.3	POKÓJ	11,50	2.17	2.17.3	POKÓJ	11,50
			36,41 m²	2.17	2.17.3	POKÓJ	11,50
2.08	2.08.1	SALON Z ANEKSEM	20,81	2.18	2.18.1	KOMUNIKACJA	42,40
2.08	2.08.2	ŁAZIENKA	4,10	2.18	2.18.2	KOMUNIKACJA	14,58
2.08	2.08.3	POKÓJ	11,50	2.18	2.18.3	KOMUNIKACJA	16,17
			36,41 m²	2.18	2.18.4	KOMUNIKACJA	14,99
2.09	2.09.2	ŁAZIENKA	4,10	2.19	2.18.3.A	TECHNICZNE	88,14 m ²
2.09	2.09.3	POKÓJ	11,50	2.19	2.18.3.B	TECHNICZNE	2,21
			36,41 m²	2.19	2.18.3.B	TECHNICZNE	2,41
2.10	2.10.1	SALON Z ANEKSEM	20,81	2.10	2.10.2	ŁAZIENKA	4,10
2.10	2.10.2	ŁAZIENKA	4,10	2.10	2.10.3	POKÓJ	11,50
			36,41 m²				676,57 m²

UWAGI OGÓLNE:

- Niniejszy rysunek należy rozpatrywać łącznie z całym wielobranżowym projektem budowlanym, którego jest integralną częścią.
- Należy pracować tylko na podstawie wymiarów podanych na rysunku, przed przystąpieniem do robót Wykonawca powinien sprawdzić na budowie wszystkie czynniki wpływające na wymiary poszczególnych rozwiązań wynikające z różnic wymiarów podanych na rysunkach i wymiarów rzeczywistych należy uzgodnić z Projektantem.
- Wszelkie prace należy wykonywać a) speyfikowane materiały stosować zgodnie z właściwymi przepisami prawnymi i normatywnymi oraz zgodnie ze sztuką budowlaną.
- Wskazane produkty należy rozumieć jako komplet niezbędnych elementów i dodatków niezbędnych do właściwego montażu oraz ich poprawnego funkcjonowania zgodnie z zaleceniami producentów.
- Wszystkie prace przygotowawcze, podstawowe, wykonawcze, użytkowe, eksploatacyjne i konserwacyjne, związane z zastosowaniem wskazanych produktów, należy wykonywać zgodnie z instrukcjami, procedurami i metodami wymaganymi i przewidzianymi przez producentów danych produktów i powinny być poprzedzone zapoznaniem się przez Wykonawcę z właściwymi kartami katalogowymi i instrukcjami producentów.
- Wymiary stolarki podane w świetle ościeży. W razie potrzeby wymiary drzwi zewnętrznych należy dostosować do wymiarów montażowych zalecanych przez wybranego producenta.

NAZWA INWESTYCJI:
PROJEKT ZAMIENNY: BUDYNEK USŁUG TURYSTYCZNYCH - HOTEL

ADRES INWESTYCJI:
ul. Kasprowska 12 Kolobrzeg

IDENTYFIKATOR DZIAŁA:
320801_1.0005.98/21

INWESTOR:
P.U.H. AKCES ANDRZEJ KORNAS U.L. JAGIELLOŃSKA 22C/14U 7B-100 KOŁOBRZEG

JEDNOSTKA PROJEKTOWA:
pracownia projektowa COLOSSEUM ul. Tuwima 3A/3 Słupsk 76-200

NAZWA RYSUNKU:
RZUT KONDYGNACJI +2

AUTOR:
arch. KRYSZTIAN KOZIOL
upr. nr POKK/398/2011

OPRACOWAŁ:
arch. DOMINIKA SKROBIŚZEWSKA
upr. nr S3/POK/14/VZ/2018

SPRACOWAŁ:
specj. architektoniczna bez ograniczeń

RYSOWAŁ:
RYS. NR

SKALA:
1:100

DATA:
2026-04-13

RYC. NR:
A.04