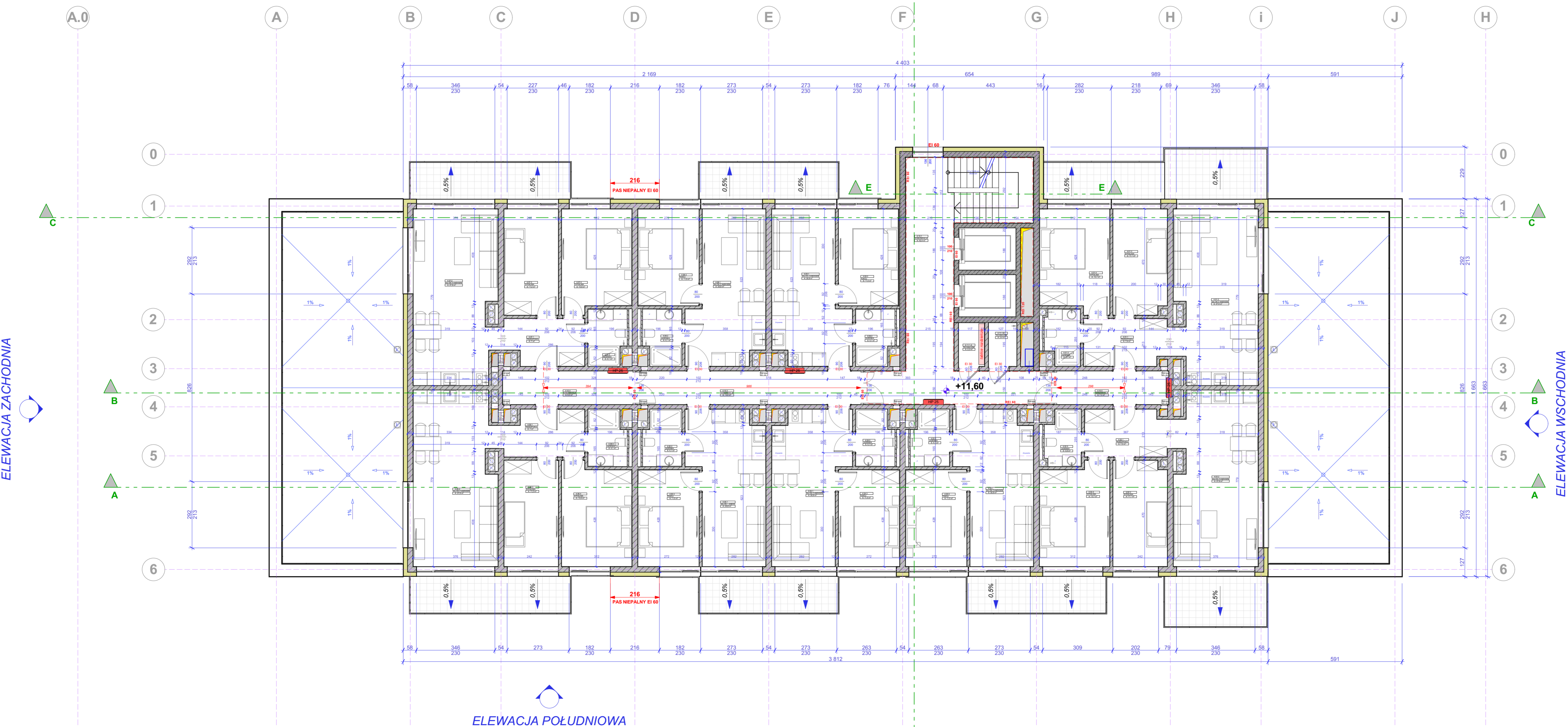


ELEWACJA PÓŁNOCNA



OZNACZENIA GRAFICZNE

- ZEWN. ŚCIANA MONOLITYCZNA + TERMOIZOLACJA
- WEWN. ŚCIANA MONOLITYCZNA
- ZEWN. ŚCIANA MUROWANA + TERMOIZOLACJA
- WEWN. ŚCIANA MUROWANA
- PRZEBIECIA STROPÓW NAD PŁASZCZYZNĄ RZUTU
- PRZEBIECIA STROPÓW POD PŁASZCZYZNĄ RZUTU
- 0.18.4 OZNACZENIE POM.
- 0.18.4 OZNACZENIE KONDYGNACJI
- 0.18.4 NR PORZĄDKOWY GRUPY POMIESZCZEŃ
- 0.18.4 NR PORZĄDKOWY POMIESZCZENIA

ZESTAWIENIE POMIESZCZEŃ KOND. 04				ZESTAWIENIE POMIESZCZEŃ KOND. 04			
ID Elementu	Numer strefy	Nazwa strefy	Obliczona powierzchnia	ID Elementu	Numer strefy	Nazwa strefy	Obliczona powierzchnia
4.01	4.01.1	PRZEDPOKÓJ	7,58	4.06	4.06.5	ŁAZIENKA	4,10
4.01	4.01.2	SALON Z ANEKSEM	27,75	4.07	4.07.1	PRZEDPOKÓJ	6,99
4.01	4.01.3	SYPIALNIA	11,06	4.07	4.07.2	SALON Z ANEKSEM	27,82
4.01	4.01.4	SYPIALNIA	13,69	4.07	4.07.3	SYPIALNIA	11,23
4.01	4.01.5	ŁAZIENKA	3,65	4.07	4.07.4	SYPIALNIA	13,64
			63,73 m²	4.07	4.07.5	ŁAZIENKA	4,10
4.02	4.02.1	PRZEDPOKÓJ	7,49	4.08	4.08.1	SALON Z ANEKSEM	20,81
4.02	4.02.2	SALON Z ANEKSEM	27,75	4.08	4.08.2	ŁAZIENKA	4,10
4.02	4.02.3	SYPIALNIA	11,06	4.08	4.08.3	POKÓJ	11,50
4.02	4.02.4	SYPIALNIA	13,67	4.09	4.09.1	SALON Z ANEKSEM	20,81
4.02	4.02.5	ŁAZIENKA	3,72	4.09	4.09.2	ŁAZIENKA	4,10
			63,74 m²	4.09	4.09.3	POKÓJ	11,50
4.03	4.03.1	SALON Z ANEKSEM	20,81	4.10	4.10.1	KOMUNIKACJA	42,40
4.03	4.03.2	ŁAZIENKA	4,10	4.10	4.10.2	KOMUNIKACJA	14,58
4.03	4.03.3	POKÓJ	11,50	4.10	4.10.3	KOMUNIKACJA	8,48
			36,41 m²	4.10	4.10.4	KOMUNIKACJA	7,29
4.04	4.04.1	SALON Z ANEKSEM	20,81	4.11	4.11.1-A	TECHNICZNE	2,21
4.04	4.04.2	ŁAZIENKA	4,10	4.11	4.11.1-B	TECHNICZNE	2,41
4.04	4.04.3	POKÓJ	11,50				4,62 m²
			36,41 m²	4.06	4.06.1	PRZEDPOKÓJ	6,99
4.05	4.05.1	SALON + ANEKSEM	20,81	4.06	4.06.2	SALON Z ANEKSEM	27,82
4.05	4.05.2	ŁAZIENKA	4,10	4.06	4.06.3	SYPIALNIA	11,23
4.05	4.05.3	POKÓJ	11,50	4.06	4.06.4	SYPIALNIA	13,64
			36,41 m²				

UWAGI OGÓLNE:

- Niniejszy rysunek należy rozpatrywać łącznie z całym wielobranżowym projektem budowlanym, którego jest integralną częścią.
- Należy pracować tylko na podstawie wymiarów podanych na rysunku, przed przystąpieniem do robót Wykonawca powinien sprawdzić na budowie wszystkie rzędne wysokościowe oraz wymiary poziome, rozwiązania wynikające z różnic wymiarów podanych na rysunkach i wymiarów rzeczywistych należy uzgodnić z Projektantem.
- Wszelkie prace należy wykonywać a specyfikowane materiały stosować zgodnie z właściwymi regulacjami prawnymi i normatywnymi oraz zgodnie ze sztuką budowlaną.
- Wskazane produkty należy rozumieć jako komplet niezbędnych elementów i dodatków niezbędnych do właściwego montażu oraz ich poprawnego funkcjonowania zgodnie z zaleceniem producentów.
- Wszystkie prace przygotowawcze, podstawowe, wykonawcze, użytkowe, eksploatacyjne i konserwacyjne, związane z zastosowaniem wskazanych produktów, należy wykonywać zgodnie z instrukcjami, procedurami i metodami wymaganymi i przewidzianymi przez producentów danych produktów i powinny być poprzedzone zapoznaniem się przez Wykonawcę z właściwymi kartami katalogowymi i instrukcjami producentów.
- Wymiary stolarki podane w świetle ościeży. W razie potrzeby wymiary drzwi zewnętrznych należy dostosować do wymiarów montażowych zalecanych przez wybranego producenta.

NAZWA INWESTYCJI:
PROJEKT ZAMIENNY: BUDYNEK USŁUG TURYSTYCZNYCH - HOTEL

ADRES INWESTYCJI:
ul. Kasprzowicza 12 Kolobrzeg

IDENTYFIKATOR GDZIMK:
320801_1.0005.98/21

INWESTOR:
**P.U.H. AKCES ANDRZEJ KORNAS
UL. JAGIELLOŃSKA 22C/14U 7B-
100 KOŁOBRZEG**

JEDNOSTKA PROJEKTOWA:
**pracownia projektowa
C O L O S S E U M
ul. Tuwima 3A/3 Słupsk 76-200**

NAZWA RYSUNKU:
RZUT KONDYGNACJI +4

AUTOR:
arch. KRYSZTOF KOZIOL

OPRACOWAŁ:
arch. DOMINIKA SKRIBISZEWSKA

SKALA:
1:100

DATA:
2026-04-13

RYS. NR:
A.06