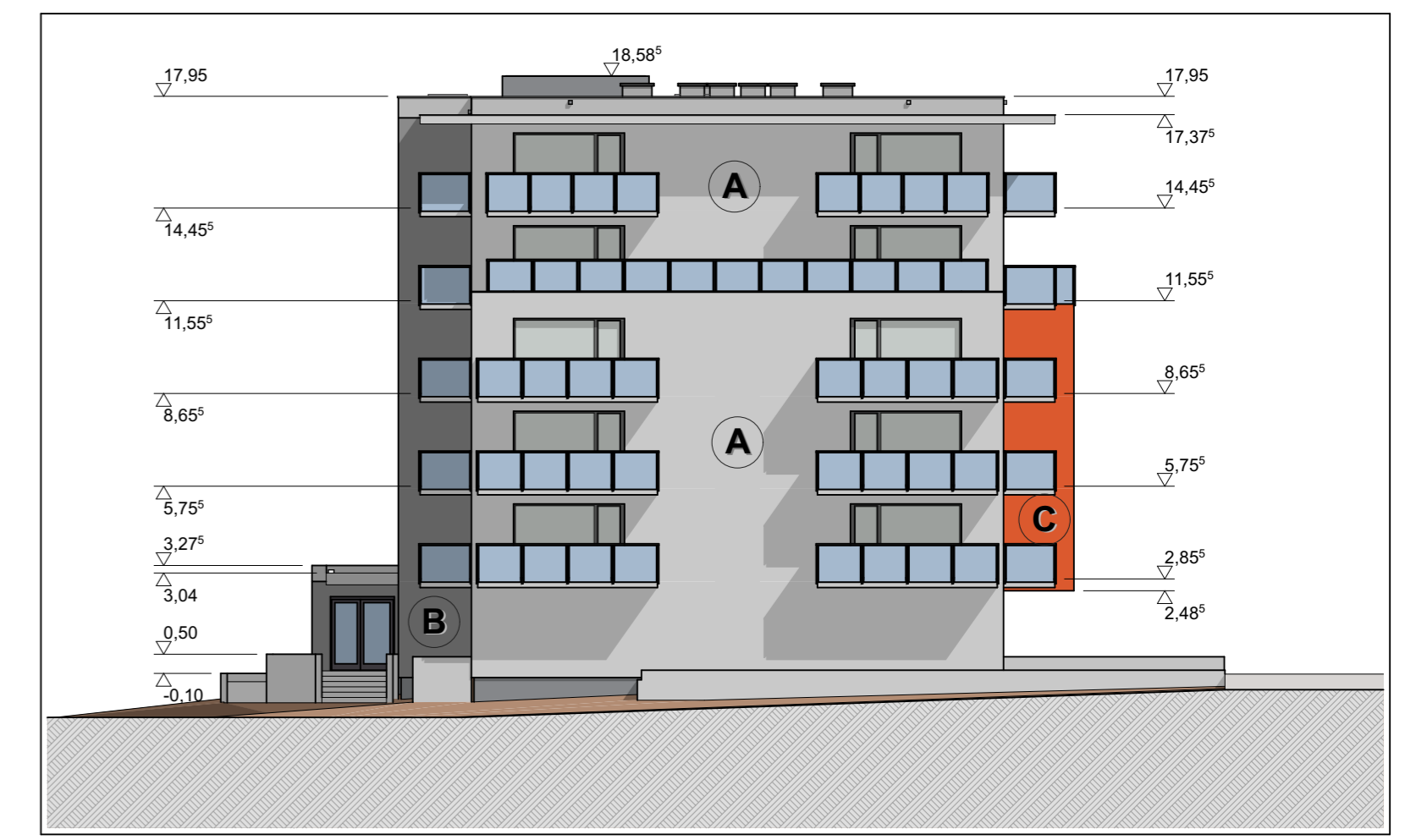
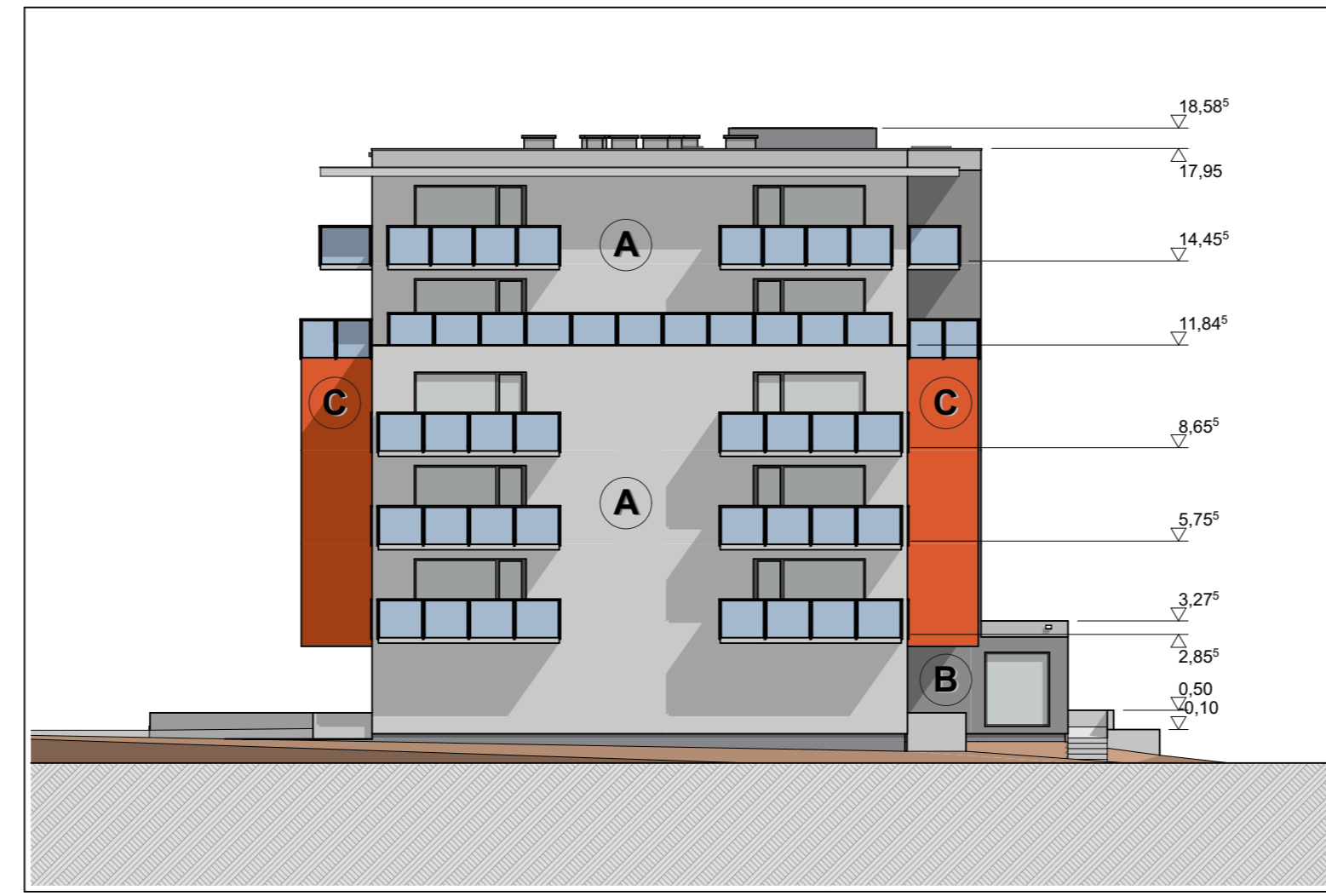




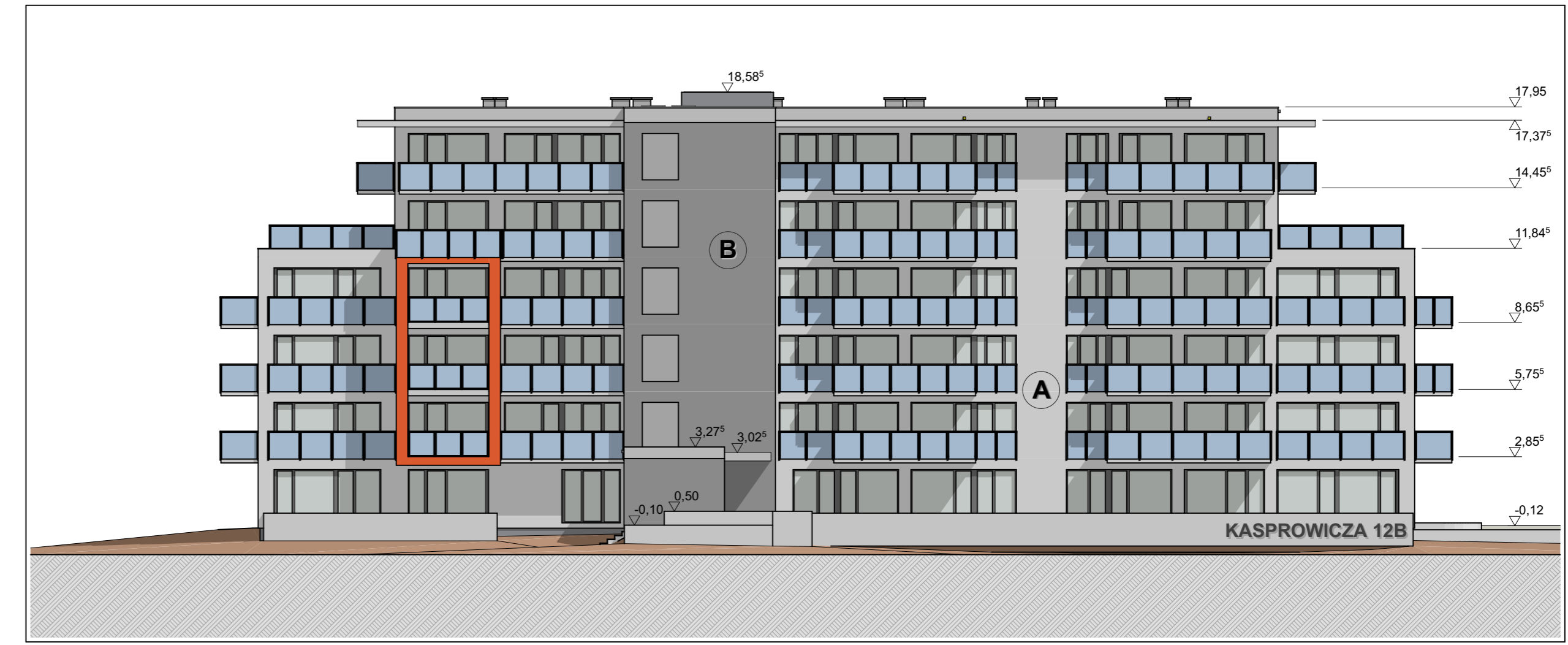
SKALA 1:200 POŁUDNIOWA ELEWACJA



SKALA 1:200 ZACHODNIA ELEWACJA



SKALA 1:200 WSCHODNIA ELEWACJA



SKALA 1:200 PÓLNOCNA ELEWACJA

- A** RAL 9016
- B** RAL 7012
- C** RAL 2010

NAZWA INWESTYCJI: PROJEKT ZAMIENNY: BUDYNEK USŁUG TURYSTYCZNYCH - HOTEL	
ADRES INWESTYCJI: ul. Kasprowicza 12 Kołobrzeg	
INWESTOR: P.U.H. AKCES ANDRZEJ KORNAS UL. JAGIELLOŃSKA 22C/14U 78- 100 KOŁOBRZEG	
JEDNOSTKA PROJEKTOWA: pracownia projektowa C O L O S S E U M ul. Tuwima 3A/3 Słupsk 76-200	
NAZWA RYSUNKU ELEWACJE	
AUTOR: arch. KRYSZTOF KOZIOL upr. nr POJKK/998/2011 specj. architektoniczna bez ograniczeń	PODPIS:
SPRAWDZAJĄCY: arch. DOMINIKA SKROBISZEWSKA upr. nr 53/POOKK/2018 specj. architektoniczna bez ograniczeń	PODPIS:
SKALA: 1:200	DATA: 2024-11-18
RYCZ. NR: A.13	