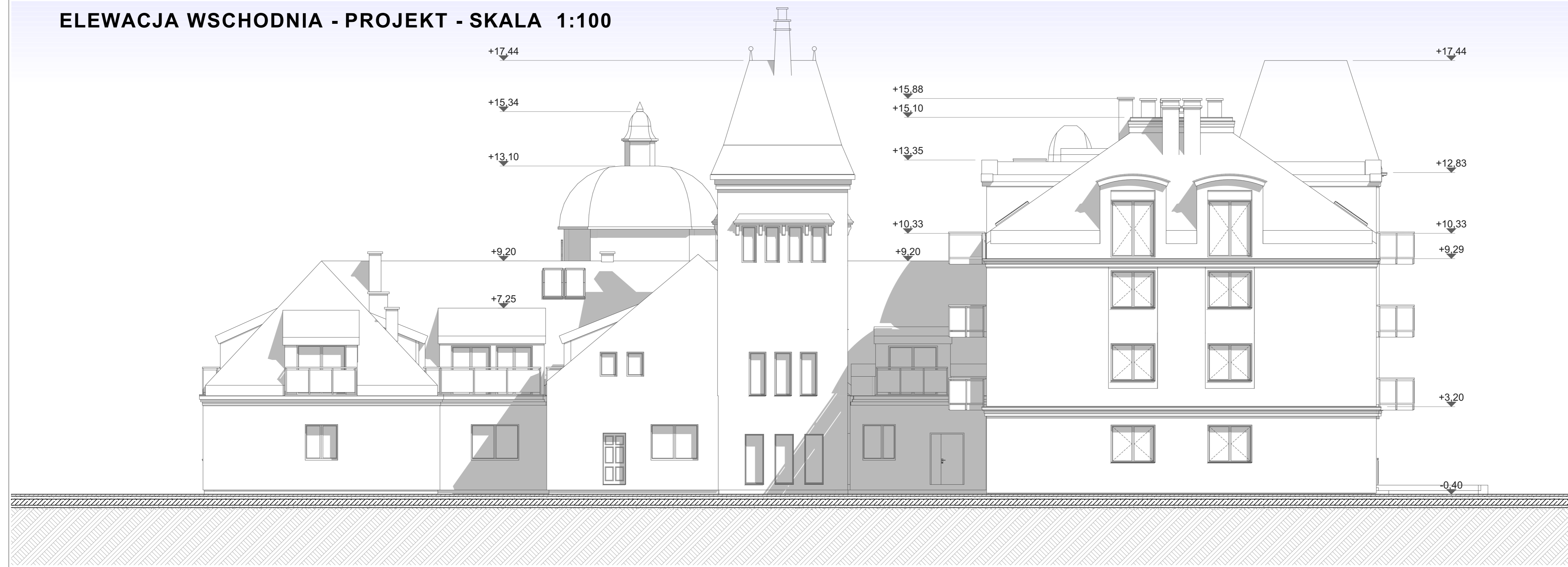
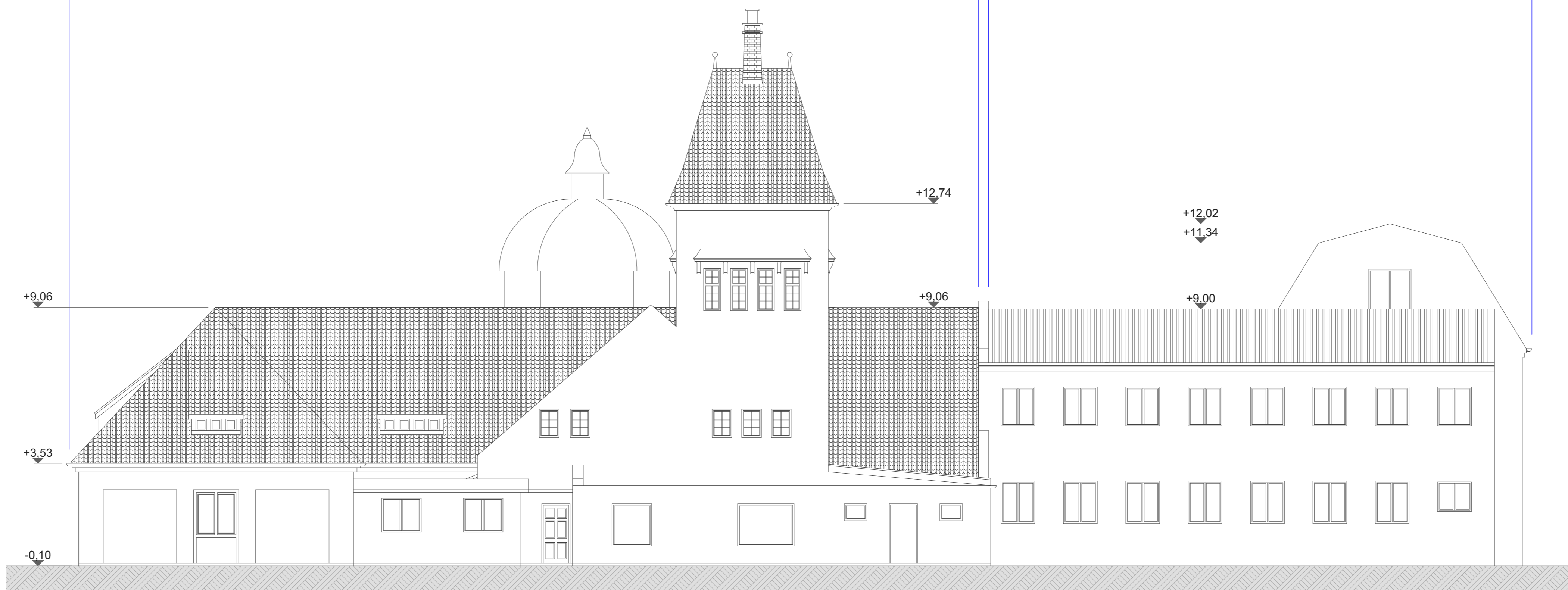


ELEWACJA WSCHODNIA - PROJEKT - SKALA 1:100



CZĘŚĆ ISTNIEJĄCA OBJĘTA OCHRONĄ KONSERWATORSKĄ

CZĘŚĆ ISTN. DO ROZBIÓRKI



ELEWACJA WSCHODNIA - INWENTARYZACJA - SKALA 1:100

CZĘŚCIOWA ROZBIÓRKA ORAZ PRZEBUDOWA I ROZBUDOWA BUDYNKU BYLEGO ZAKŁADU PRZYRODOLECZNICZEGO WRAZ ZE ZMIANĄ SPOSOBU UŻYTKOWANIA NA BUDYNEK USŁUGOWY ZAKWATEROWANIA TURYSTYCZNEGO I REKREACYJNEGO ORAZ BUDOWA ZEWN. INSTALACJI GAZOWEJ

ADRES INWESTYCJA:
ul. Beniowskiego 1 76-270 USTKA
DZ. NR 1963

INWESTOR:
"UZDROWISKO USTKA" SPÓŁKA z o.o.
ul. Wczasowa 4
76-270 Ustka

JEDNOSTKA PROJEKTOWA:
pracownia projektowa
C O L O S S E U M
ul. Tuwima 3A/3 Słupsk 76-200

NAZWA RYSUNKU:
ELEWACJA WSCHODNIA

AUTOR:
mgr inż. arch.
Krzysztof Kozioł
upr. proj. nr POKK/388/2011
spec. arch. bez ograniczeń

OPRAWIŁ:
mgr inż. arch.
Dominika Skrobiszewska
upr. proj. nr 53POOKK/V/2018
spec. arch. bez ograniczeń

SKALA: **1:100** DATA: **27-06-2023** TYTUŁ: **RYŚ.24**