

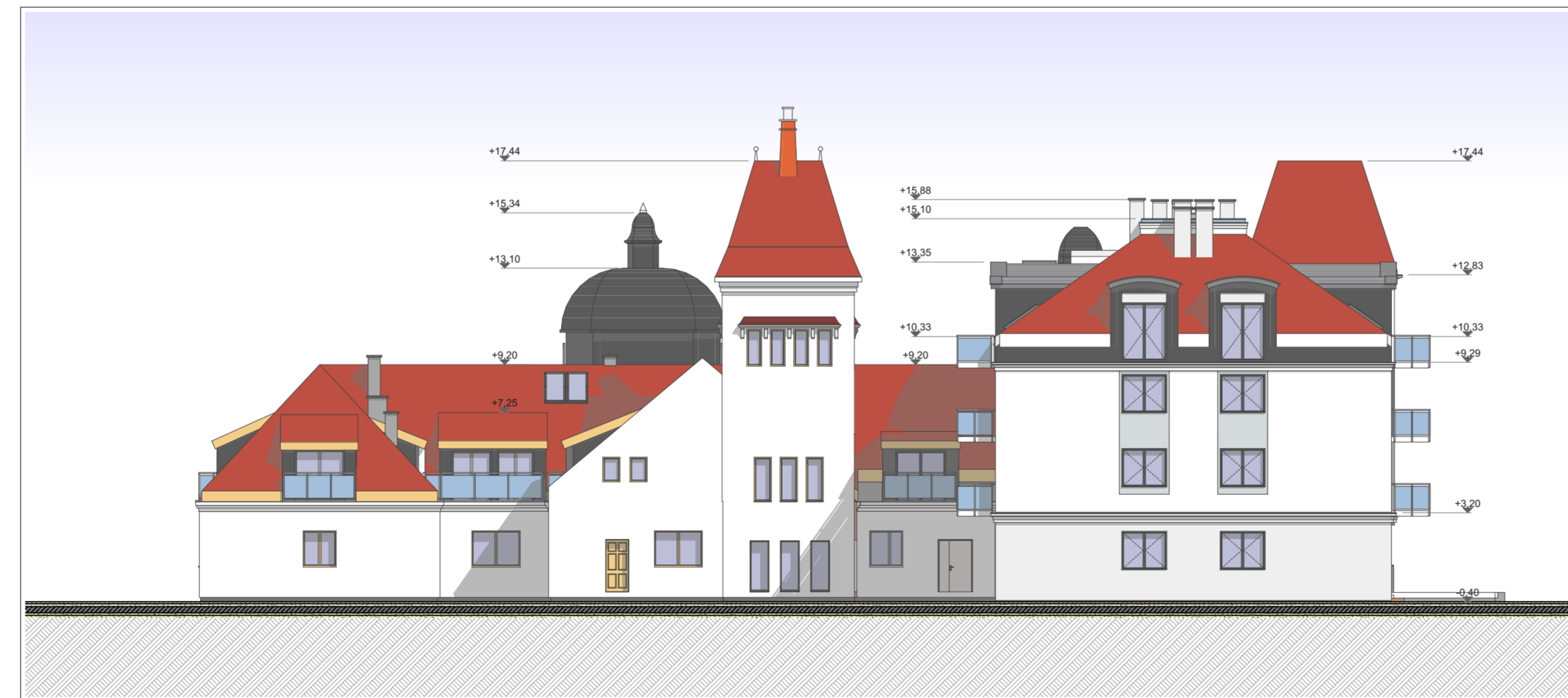
ZACHODNIA ELEWACJA

1:200



POŁUDNIOWA ELEWACJA

1:200



WSCHODNIA ELEWACJA

1:200



POŁNOCNA ELEWACJA

1:200

<p>NADZWA PROJEKTU: CZĘŚCIOWA ROZBIÓRKA ORAZ PRZEKŁADOWA I ROZWIĄDOWA RIJOWNIKII CZĘŚCIOWA ROZBIÓRKA ORAZ PRZEKŁADOWA I ROZWIĄDOWA BUDYNKU BYŁEGO ZAKŁADU PRZYRODOLICZNEGO WRAZ ZE ZMIANĄ SPOSOBU UŻYTKOWANIA NA BUDYNEK USŁUGOWY ZAKWATEROWANIA TURYSTYCZNEGO I REKREACYJNEGO ORAZ BUDOWA ZEWN. INSTALACJI GAZOWEJ</p>	
<p>ADRES ADRESU: ul. Beniowskiego 176-270 USTKA DZ. NR 1963</p>	
<p>INWESTOR: "UZDROWISKO USTKA" SPÓŁKA z o.o. ul. Wczasowa 4 76-270 Ustka</p>	
<p>JEDNOSTKA PROJEKTOWA: pracownia projektowa C O L O S S E U M ul. Tuwima 3A/3 Słupsk 76-200</p>	
<p>NADZWA RYSUNKU: KOLORYSTYKA ELEWACJI</p>	
<p>AUTOR: mgr inż. arch. Krystian Kozioł upr. nr POKK/398/2011 <small>(spec. architektura krajobrazu)</small></p>	<p>PODPIS:</p>
<p>PRZEKŁAD: mgr inż. arch. Dominika Skrobiszewska S3POOKV/2018 <small>(spec. architektura krajobrazu)</small></p>	<p>PODPIS:</p>
<p>SKALA: 1:200</p>	<p>DATA: 2023-11-27</p>
<p>RYS. NR: RYS.26</p>	