

KA.01

KLATKA SCHODOWA A

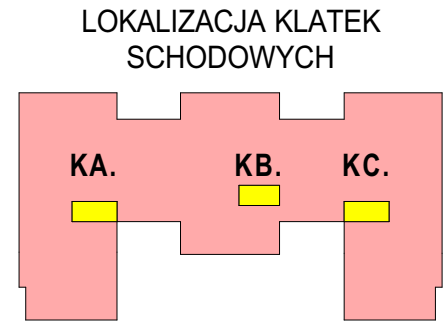
Powierzchnia oddymiania:

Minimalna powierzchnia geometryczna okien oddymiających:
Agmin = 5% x Pmax
gdzie Pmax - maksymalna powierzchnia rzutu klatki schodowej:
Pmax = 36,86m²
Agmin = 5% x Pmax = 0,05 x 36,86m²
Agmin.=1,843m²

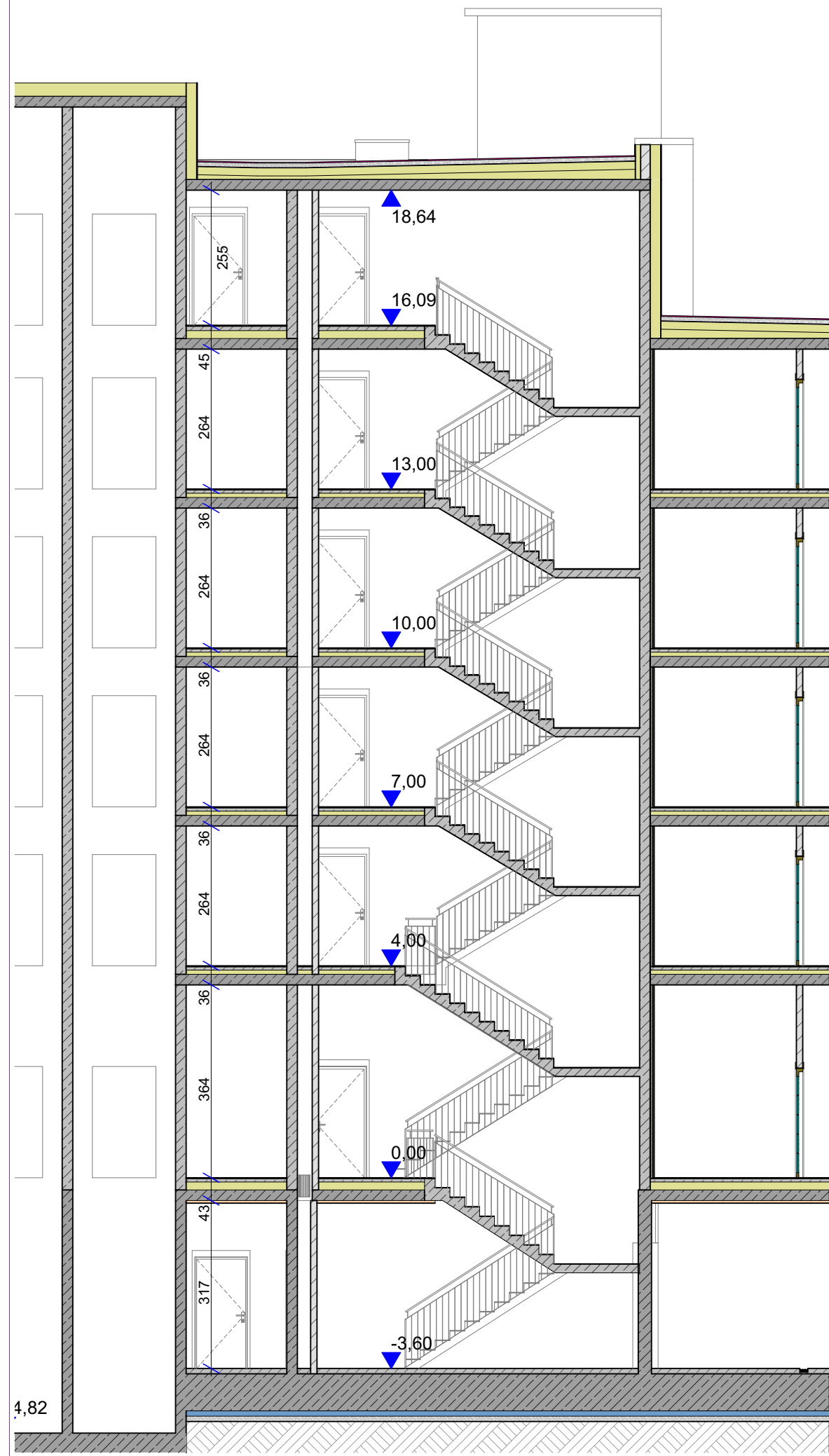
Powierzchnia czynna Aa powinna być przeliczona po wyborze producenta klap okiennych oddymiających!

ODDYMianie:
sprawdzenie pow. czynnej - przyjęto:
- okna połaciowe oddymiające:
otwieranie automatyczne
np. mcr MERCOR E 100/120 + owiewka i kierownica
o pow. czynnej:
Av = 2 x 0,95 = 1,9 > 1,843m²

NAPOWIETRZANIE:
Wymagana powierzchnia napowietrzania:
pow. geometryczna x 1,30
Av = 2,0 x 1,2 m² x 1,3 = 3,12 m²
Napowietrzanie poprzez drzwi zewnętrzne o wym. w świetle 1,6 x 2,12 m = 3,39 m² > 3,12 m²



Przekrój
1:100



KB.01

KLATKA SCHODOWA B

Powierzchnia oddymiania:

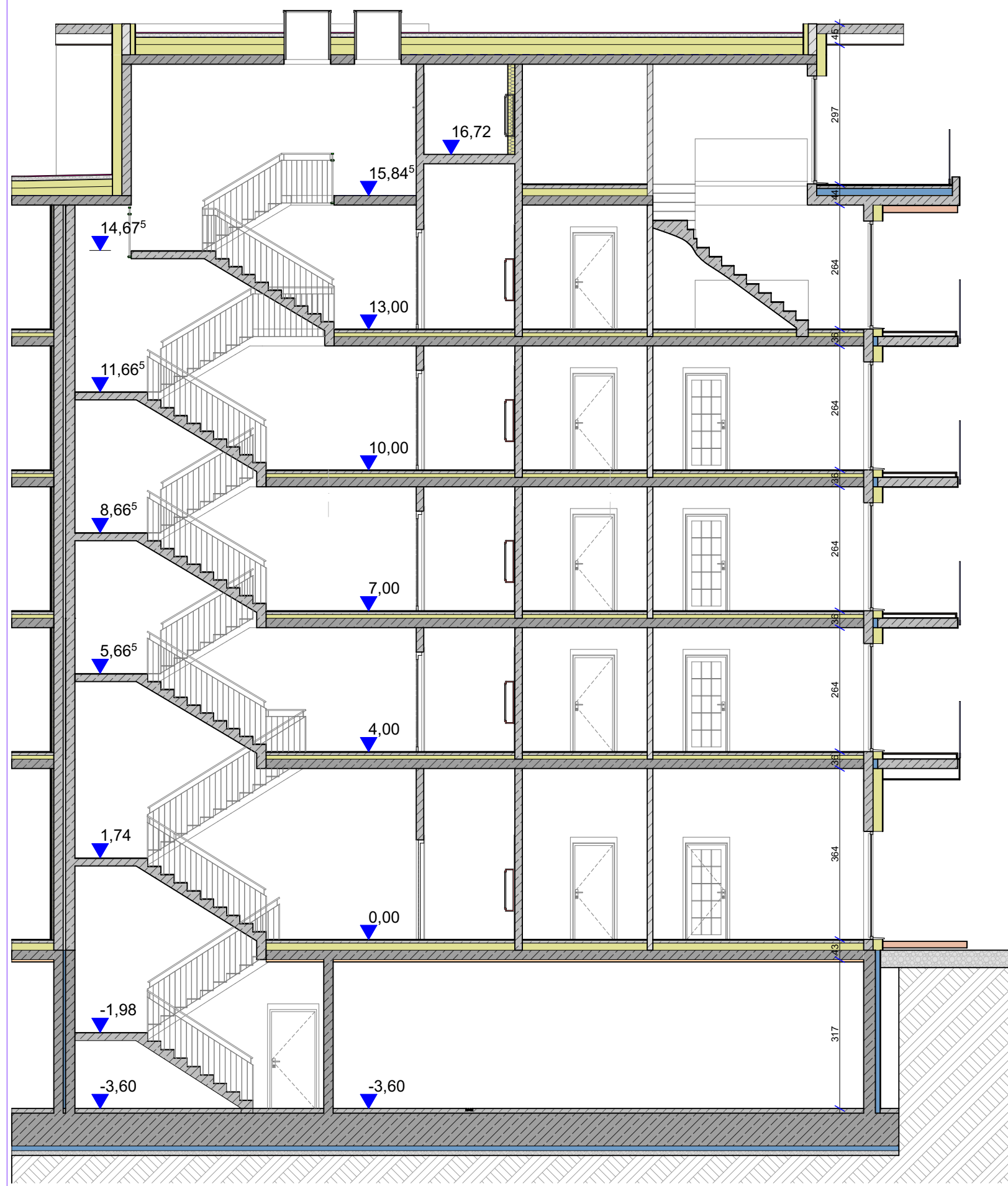
Minimalna powierzchnia geometryczna okien oddymiających:
Agmin = 5% x Pmax
gdzie Pmax - maksymalna powierzchnia rzutu klatki schodowej:
Pmax = 18,1m²
Agmin = 5% x Pmax = 0,05 x 18,1m²
Agmin.= 0,905m²

Powierzchnia czynna Aa powinna być przeliczona po wyborze producenta klap okiennych oddymiających!

ODDYMianie:
sprawdzenie pow. czynnej - przyjęto:
- okna połaciowe oddymiające:
otwieranie automatyczne
np. mcr MERCOR E 100/120 o pow. czynnej:
Av = 0,91 > 0,905m²

NAPOWIETRZANIE:
Wymagana powierzchnia napowietrzania:
pow. geometryczna x 1,30
Av = 1,0 x 1,2 x 1,30 = 1,56m²
Napowietrzanie poprzez kanał napowietrzający o wym. w świetle 1,90 x 0,85 m = 1,615m²

Przekrój
1:100



KC.01

KLATKA SCHODOWA C

Powierzchnia oddymiania:

Minimalna powierzchnia geometryczna okien oddymiających:
Agmin = 5% x Pmax
gdzie Pmax - maksymalna powierzchnia rzutu klatki schodowej:
Pmax = 41,2m²
Agmin = 5% x Pmax = 0,05 x 41,27m²
Agmin.=2,06m²

Powierzchnia czynna Aa powinna być przeliczona po wyborze producenta klap okiennych oddymiających!

ODDYMianie:
sprawdzenie pow. czynnej - przyjęto:
- okna połaciowe oddymiające:
otwieranie automatyczne
np. mcr MERCOR E 100/140 + owiewka i kierownica
o pow. czynnej:
Av = 2 x 1,11 > 2,22m²

NAPOWIETRZANIE:
Wymagana powierzchnia napowietrzania:
pow. geometryczna x 1,30
Av = 2,0 x 1,4 m² x 1,30 = 3,64 m²
Napowietrzanie poprzez drzwi zewnętrzne o wym. w świetle 1,8 x 2,12 m = 3,82 m² > 3,64 m²

Przekrój
1:100

NAZWA INWESTYCJI: BUDYNEK USŁUG TURYSTYCZNYCH WRAZ Z ZEWNĘTRZNĄ INSTALACJĄ GAZU, WEWNĘTRZNĄ LINIĄ ZASILANIA, INSTALACJĄ KANALIZACJI DESZCZOWEJ ORAZ PRZYŁĄCZAMI WODOCIĄGOWYM, KANALIZACJĄ SANITARNEJ I DESZCZOWEJ		
ADRES INWESTYCJI: ul. NADBRZEŻNA 1 78-111 USTRONIE MORSKIE JEDNOSTKA: USTRONIE MORSKIE OBR. EWIDENCYJNY: 0029 USTRONIE MORSKIE DZIAŁKI NR: 28/16, 28/17, 29/6, 29/8, 30/2		
IDENTYFIKATOR DZIAŁKI:	320807_2.0029.28/16 320807_2.0029.28/17 320807_2.0029.29/6 320807_2.0029.29/8 320807_2.0029.30/2	
INWESTOR:	SOKOŁOWO Spółka z o.o. ul. Aleja Wincentego Witosa 31 00-710 Warszawa	
JEDNOSTKA PROJEKTOWA:	pracownia projektowa C O L O S S E U M ul. Tuwima 3A/3 Słupsk 76-200	
NAZWA RYSUNKU PRZEKROJE KLATEK SCHODOWYCH		
AUTOR: arch. KRYSZTIAN KOZIOL upr. nr PO/KK/398/2011 spec. architektoniczna bez ograniczeń	PODPIS:	
SPRAWDZAJĄCY: arch. DOMINIKA SKROBISZEWSKA upr. proj. nr 53/POOK/VI/2018 spec. arch. bez ograniczeń	PODPIS:	
SKALA: 1:100	DATA: 2025-01-27	RYS. NR A.14