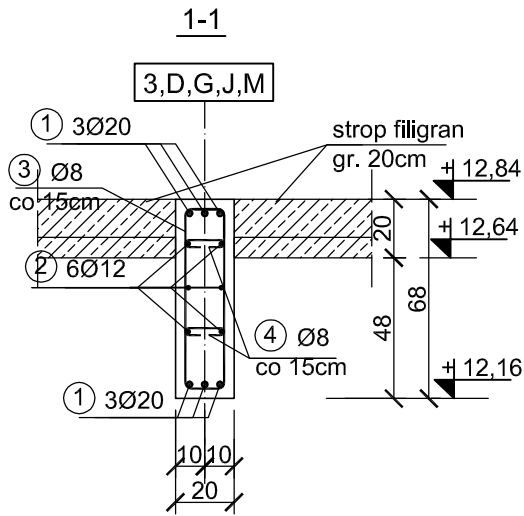
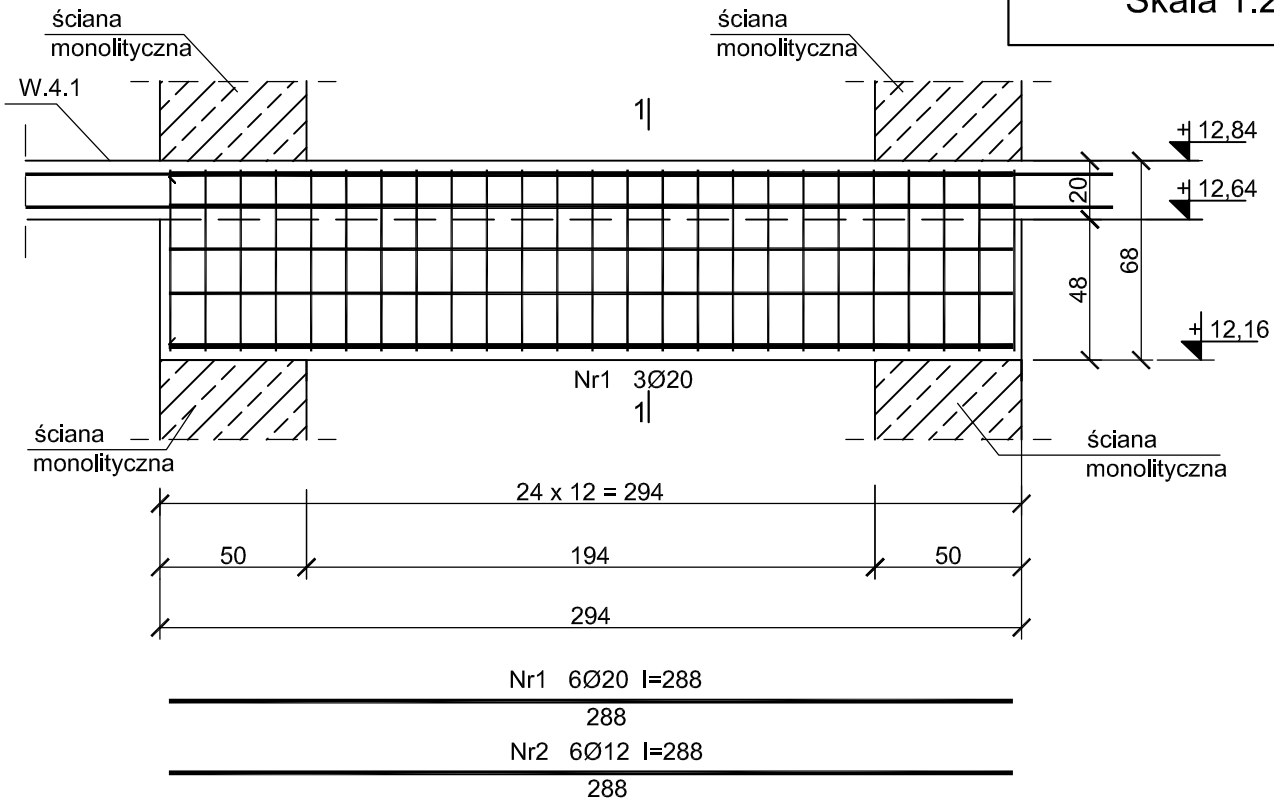


Podciąg PŻ.4.2.1

Wykonać 6 szt.

PODCIĄG PŻ.4.2.1

Skala 1:25



Beton	C30/37
Stal	B500SP
Otulina	$c_{nom} = 30 \text{ mm}$

PROJEKT TECHNICZNY

NAZWA INWESTYCJI:

BUDYNEK USŁUG TURYSTYCZNYCH

ADRES INWESTYCJI:

**ul. NADBRZEŻNA
78-111 USTRONIE MORSKIE
dz. nr 30/2, 29/6, 29/8, 28/17, 28/16**

INWESTOR:

**SOKOŁOWO Spółka z o. o.
ul. Aleja Wincentego Witosa 31
00-710 Warszawa**

JEDNOSTKA PROJEKTOWA:

**pracownia projektowa
COLOSSEUM
ul. Tuwima 3A/3 Słupsk 76-200**

NAZWA RYSUNKU

PODCIĄG PŻ.4.2.1

BRANŻA: KONSTRUKCJA

AUTOR:
mgr inż. Zbigniew Słowiński
UAN/8346/812/87

SPRAWNIAJĄCY:
mgr inż. Krzysztof Rogoziński
nr ewid. WKP/0214/POOK/21

uprawnienia w zakresie konstrukcyjno-budowlanym

PODPIS:

PODPIS:

DATA:

**marzec
2025**

RYS. NR

K/97

1:25

ZESTAWIENIE STALI								
Poz.	Stal	Długość [cm]	Ilość [szt.]			Średnica		
	B500SP		Ilość	Elementów	Łącznie	(#8)	(#12)	(#20)
1	20	288	6	1	6			17,28
2	12	288	6	1	6		17,28	
3	8	168	25	1	25	42,00		
4	8	26	50	1	50	13,00		
Długość wg. średnic					[m]	55,00	17,28	17,28
Masa 1 metra bieżącego pręta					[kg/mb]	0,40	0,88	2,47
Masa łączna wg. średnic					[kg]	22,00	15,21	42,68
Ogółem dla 1 sztuki					[kg]	79,89		
Ogółem dla 6 sztuk					[kg]	480		