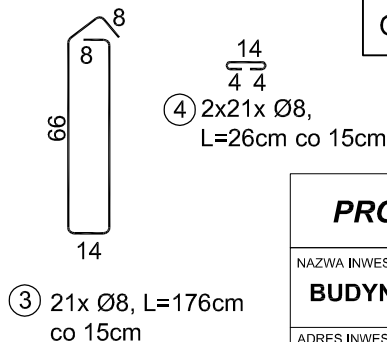
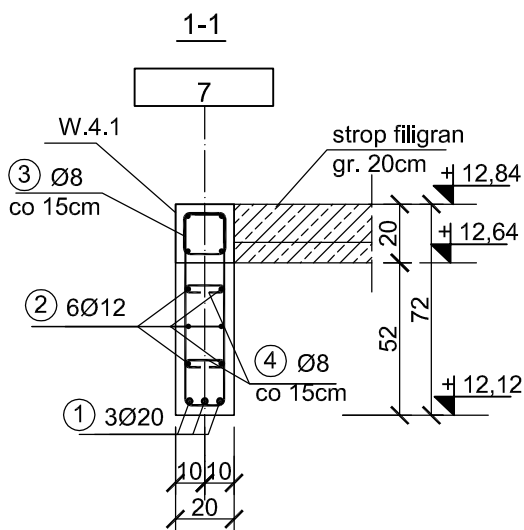
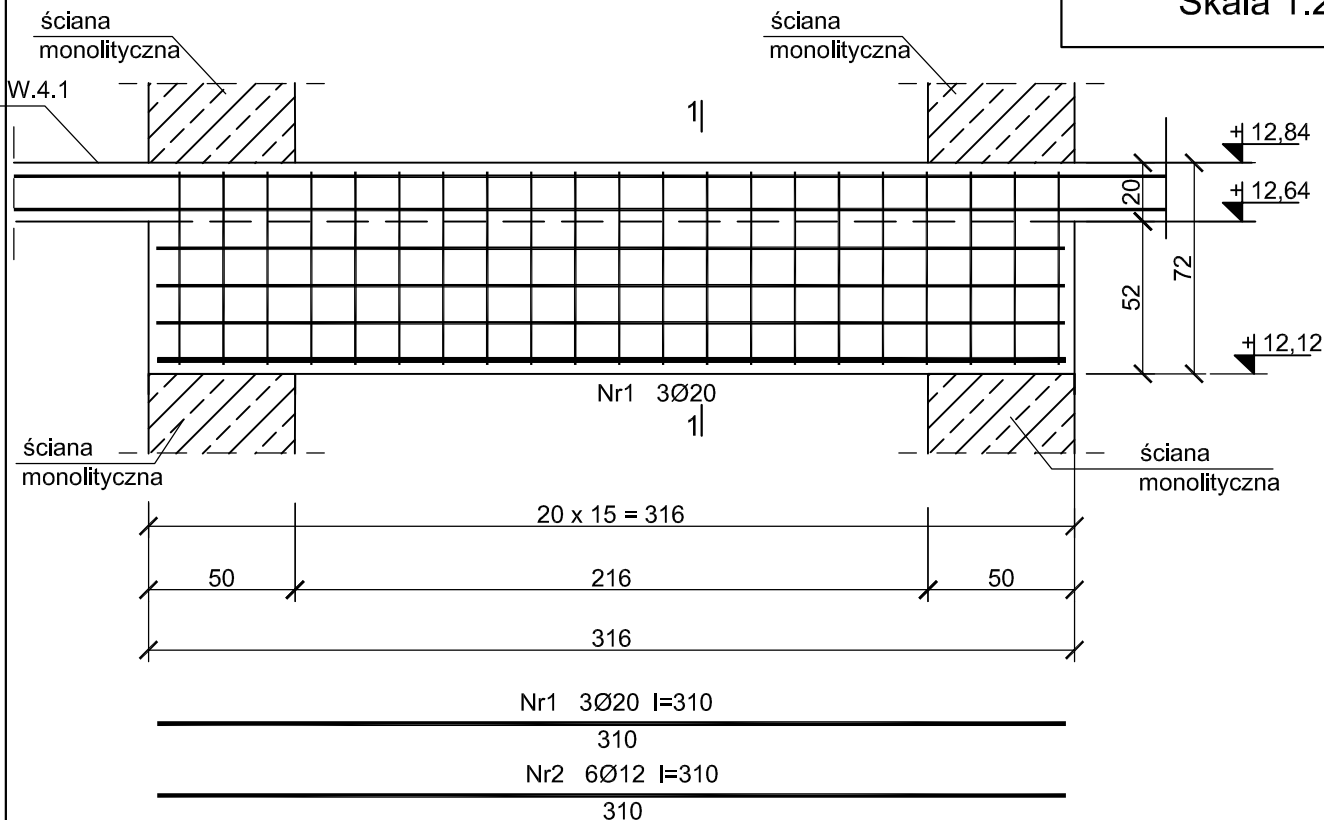


# Podciąg PŻ.4.3.1

Wykonać 2 szt.

**PODCIĄG PŻ.4.3.1**  
Skala 1:25



Beton C30/37  
Stal B500SP  
Otulina  $c_{nom} = 30$  mm

## PROJEKT TECHNICZNY

NAZWA INWESTYCJI:

**BUDYNEK USŁUG TURYSTYCZNYCH**

ADRES INWESTYCJI:

**ul. NADBRZEŻNA  
78-111 USTRONIE MORSKIE  
dz. nr 30/2, 29/6, 29/8, 28/17, 28/16**

INWESTOR:

**SOKOŁOWO Spółka z o. o.  
ul. Aleja Wincentego Witosa 31  
00-710 Warszawa**

JEDNOSTKA PROJEKTOWA:

**pracownia projektowa  
COLOSSEUM  
ul. Tuwima 3A/3 Słupsk 76-200**

NAZWA RYSUNKU

**PODCIĄG PŻ.4.3.1**

ZESTAWIENIE STALI								
Poz.	Stal B500SP	Długość [cm]	Ilość [szt.]			Średnica		
			Ilość	Elementów	Łącznie	(#8)	(#12)	(#20)
1	20	310	3	1	3			9,30
2	12	310	6	1	6		18,60	
3	8	176	21	1	21	36,96		
4	8	26	42	1	42	10,92		
Długość wg. średnic					[m]	47,88	18,60	9,30
Masa 1 metra bieżącego pręta					[kg/mb]	0,40	0,88	2,47
Masa łączna wg. średnic					[kg]	19,15	16,37	22,97
Ogółem dla 1 sztuki					[kg]		58,49	
Ogółem dla 2 sztuk					[kg]		118	

AUTOR:  
mgr inż. Zbigniew Słowiński  
UAN/8346/812/87  
uprawnienia w zakresie konstrukcyjno-budowlanym

SPRAWDZAJĄCY:  
mgr inż. Krzysztof Rogoziński  
nr ewid. WKP/0214/POOK/21  
uprawnienia w zakresie konstrukcyjno-budowlanym

PODPIS:

PODPIS:

1:25

DATA:  
**marzec  
2025**

RYŚ. NR  
**K/99**