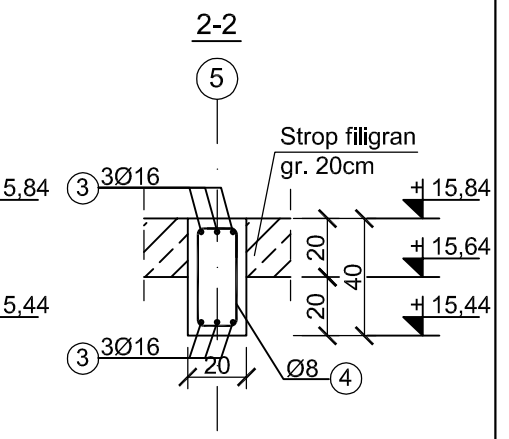
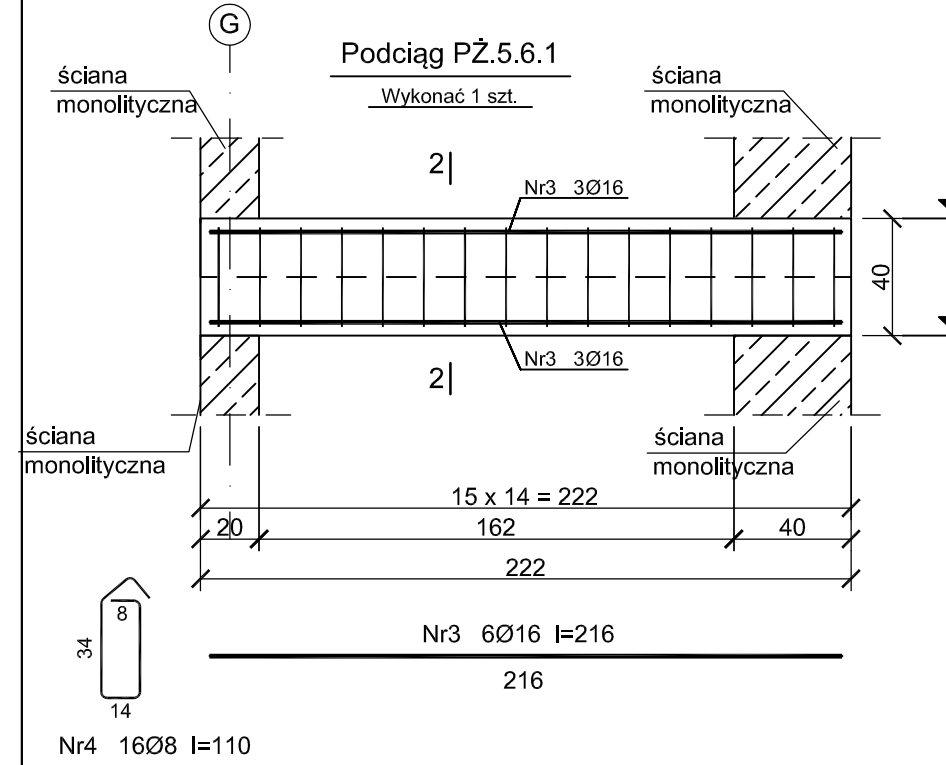
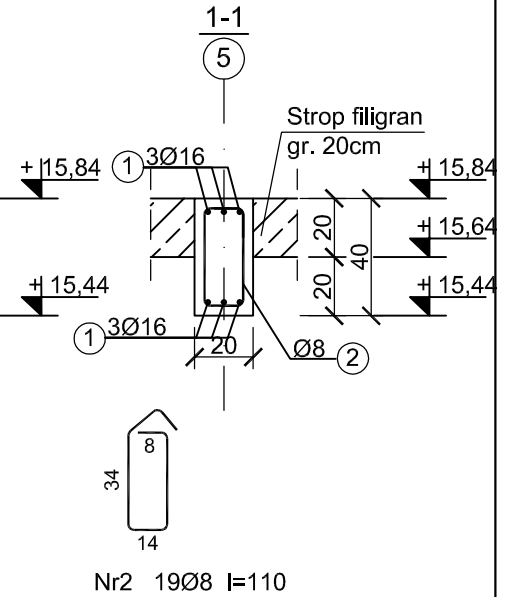
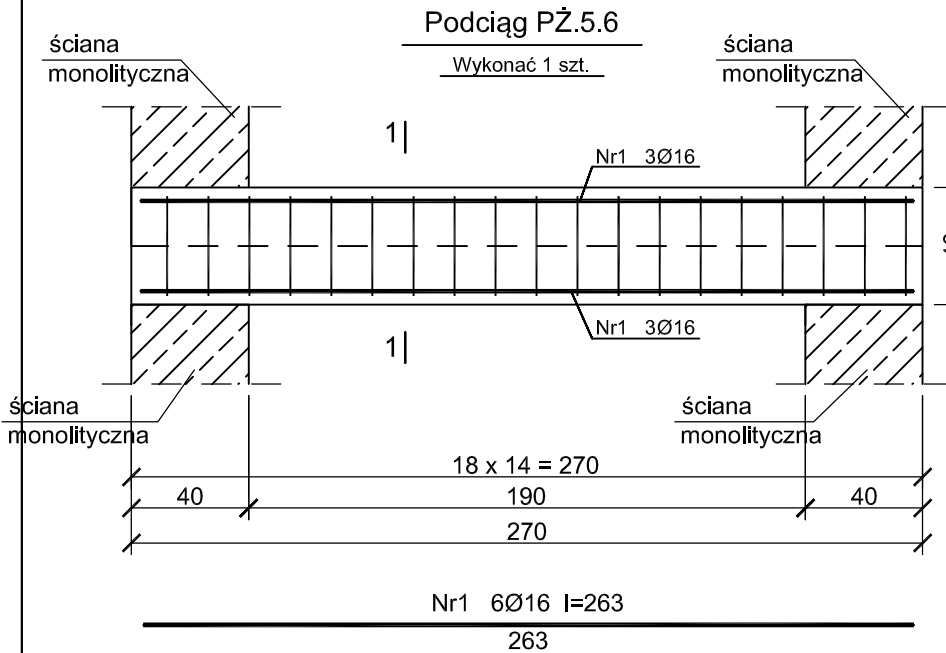


**PODCIĄG PŻ.5.6;
PODCIĄG PŻ.5.6.1
Skala 1:25**



ZESTAWIENIE STALI							
Poz.	Stal	Długość [cm]	Ilość [szt.]			Średnica	
			Ilość	Elementów	Łącznie	(#8)	(#16)
1	B500SP	263	6	1	6		15,78
2	8	110	19	1	19	20,90	
3	16	216	6	1	6		12,96
4	8	110	16	1	16	17,60	
Długość wg. średnic					[m]	38,50	28,74
Masa 1 metra bieżącego pręta					[kg/mb]	0,40	1,58
Masa łączna wg. średnic					[kg]	15,40	45,41
Ogółem					[kg]	61	

Beton C30/37
Stal B500SP
Otulina $c_{nom} = 30$ mm

PROJEKT TECHNICZNY

NAZWA INWESTYCJI:
BUDYNEK USŁUG TURYSTYCZNYCH

ADRES INWESTYCJI:
**ul. NADBRZEŻNA
78-111 USTRONIE MORSKIE
dz. nr 30/2, 29/6, 29/8, 28/17, 28/16**

INWESTOR:
**SOKOŁOWO Spółka z o. o.
ul. Aleja Wincentego Witosa 31
00-710 Warszawa**

JEDNOSTKA PROJEKTOWA:
**pracownia projektowa
COLOSSEUM
ul. Tuwima 3A/3 Słupsk 76-200**

NAZWA RYSUNKU
PODCIĄG PŻ.5.6;PŻ.5.6.1

BRANŻA: KONSTRUKCJA	AUTOR: mgr inż. Zbigniew Słowiński UAN/8346/812/87 uprawnienia w zakresie konstrukcyjno-budowlanym	PODPIS:
	SPRAWDZAJĄCY: mgr inż. Krzysztof Rogoziński nr ewid. WKP/0214/POOK/21 uprawnienia w zakresie konstrukcyjno-budowlanym	PODPIS:

1:25 DATA: **marzec 2025** RYS. NR **K/120**