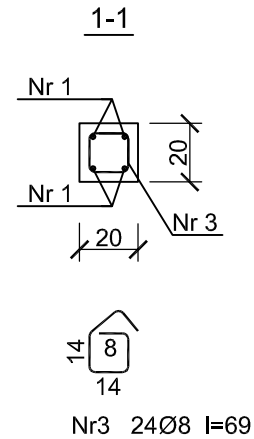
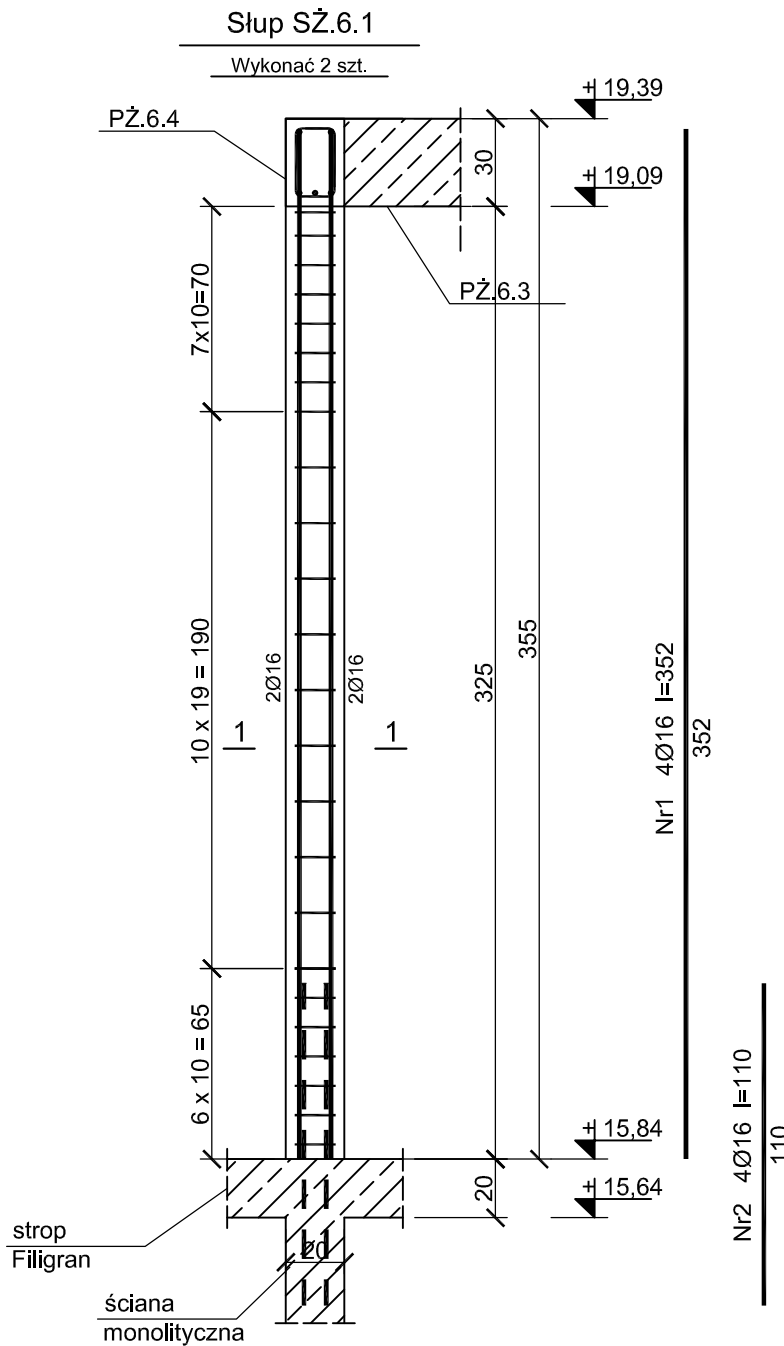


**SŁUP SZ.6.1**  
Skala 1:25



Beton C30/37  
Stal B500SP  
Otulina  $c_{nom} = 30$  mm

**PROJEKT TECHNICZNY**

NAZWA INWESTYCJI:

**BUDYNEK USŁUG TURYSTYCZNYCH**

ADRES INWESTYCJI:

**ul. NADBRZEŻNA  
78-111 USTRONIE MORSKIE  
dz. nr 30/2, 29/6, 29/8, 28/17, 28/16**

INWESTOR:

**SOKOŁOWO Spółka z o. o.  
ul. Aleja Wincentego Witosa 31  
00-710 Warszawa**

JEDNOSTKA PROJEKTOWA:

**pracownia projektowa  
COLOSSEUM  
ul. Tuwima 3A/3 Słupsk 76-200**

NAZWA RYSUNKU

**SŁUP SZ.6.1**

ZESTAWIENIE STALI								
Poz.	Stal	Długość [cm]	Ilość [szt.]			Średnica		
	B500SP		Ilość	Elementów	Łącznie	(#8)	(#12)	(#16)
1	16	352	4	1	4			14,08
2	16	110	4	1	4			4,40
3	8	69	24	1	24	16,56		
Długość wg. średnic					[m]	16,56	0,00	18,48
Masa 1 metra bieżącego pręta					[kg/mb]	0,40	0,88	1,58
Masa łączna wg. średnic					[kg]	6,62	0,00	29,20
Ogółem dla 1 sztuki					[kg]			36
Ogółem dla 2 sztuk					[kg]			72

BRANŻA: KONSTRUKCJA	AUTOR: mgr inż. Zbigniew Słowiński UAN/8346/812/87 uprawnienia w zakresie konstrukcyjno-budowlanym	PODPIS:
	SPRAWDZAJĄCY: mgr inż. Krzysztof Rogoziński nr ewid. WKP/0214/POOK/21 uprawnienia w zakresie konstrukcyjno-budowlanym	PODPIS:
1:25	DATA: marzec 2025	RYC. NR K/143