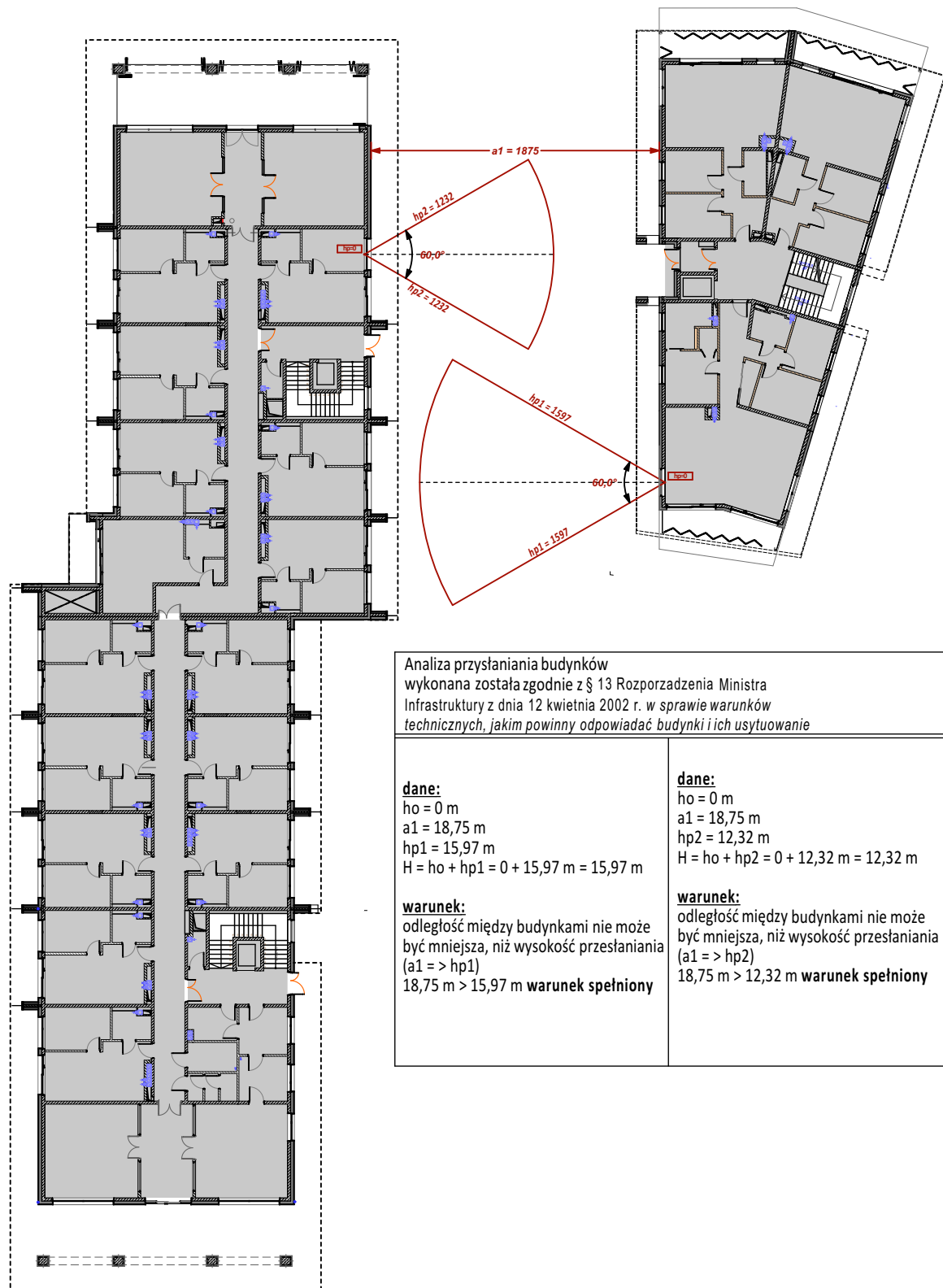


SEGMENT A

SEGMENT C



Analiza przysłaniania budynków
wykonana została zgodnie z § 13 Rozporządzenia Ministra
Infrastruktury z dnia 12 kwietnia 2002 r. w sprawie warunków
technicznych, jakim powinny odpowiadać budynki i ich usytuowanie

dane:

ho = 0 m
a1 = 18,75 m
hp1 = 15,97 m
H = ho + hp1 = 0 + 15,97 m = 15,97 m

warunek:

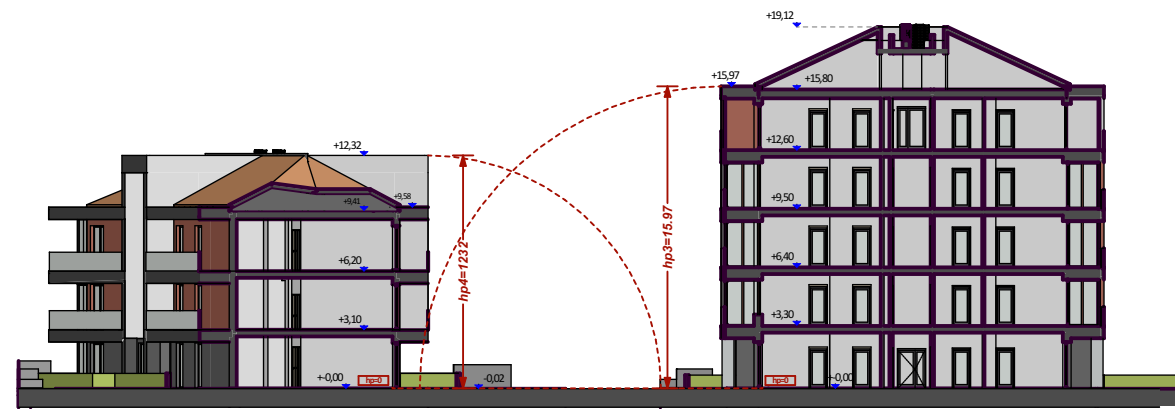
odległość między budynkami nie może
być mniejsza, niż wysokość przestaniania
(a1 > hp1)
18,75 m > 15,97 m **warunek spełniony**

dane:

ho = 0 m
a1 = 18,75 m
hp2 = 12,32 m
H = ho + hp2 = 0 + 12,32 m = 12,32 m

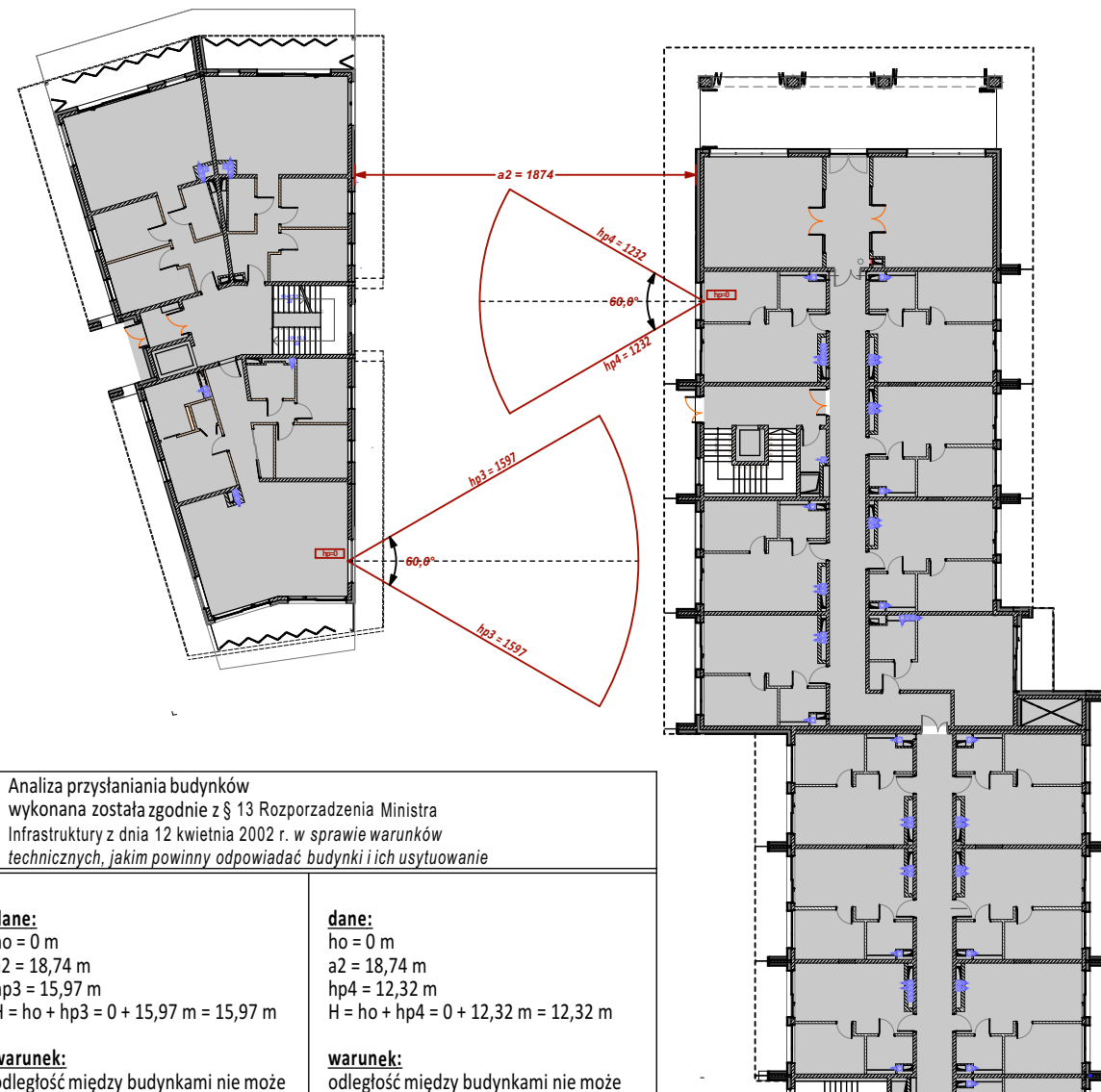
warunek:

odległość między budynkami nie może
być mniejsza, niż wysokość przestaniania
(a1 > hp2)
18,75 m > 12,32 m **warunek spełniony**



SEGMENT C

SEGMENT B



Analiza przysłaniania budynków
wykonana została zgodnie z § 13 Rozporządzenia Ministra
Infrastruktury z dnia 12 kwietnia 2002 r. w sprawie warunków
technicznych, jakim powinny odpowiadać budynki i ich usytuowanie

dane:

ho = 0 m
a2 = 18,74 m
hp3 = 15,97 m
H = ho + hp3 = 0 + 15,97 m = 15,97 m

warunek:

odległość między budynkami nie może
być mniejsza, niż wysokość przestaniania
(a2 > hp3)
18,74 m > 15,97 m **warunek spełniony**

dane:

ho = 0 m
a2 = 18,74 m
hp4 = 12,32 m
H = ho + hp4 = 0 + 12,32 m = 12,32 m

warunek:

odległość między budynkami nie może
być mniejsza, niż wysokość przestaniania
(a2 > hp4)
18,74 m > 12,32 m **warunek spełniony**

Projekt

**BUDYNEK MIESZKALNY
WIEŁORODZINNY - ZESPÓŁ A**

Projektant:

mgr. inż arch Dominika Skrobiszewska
53/POOKK/V/2018
spec.arch bez ograniczeń

Podpis

sprawdzający:

mgr. inż arch Krystian Koziol
KK.IIF.7342/50/94
spec.arch bez ograniczeń

Podpis

Tytuł rysunku

ANALIZA PRZESŁANIANIA

Data

2024-01-10

Skala

Nr Rys.

Z5