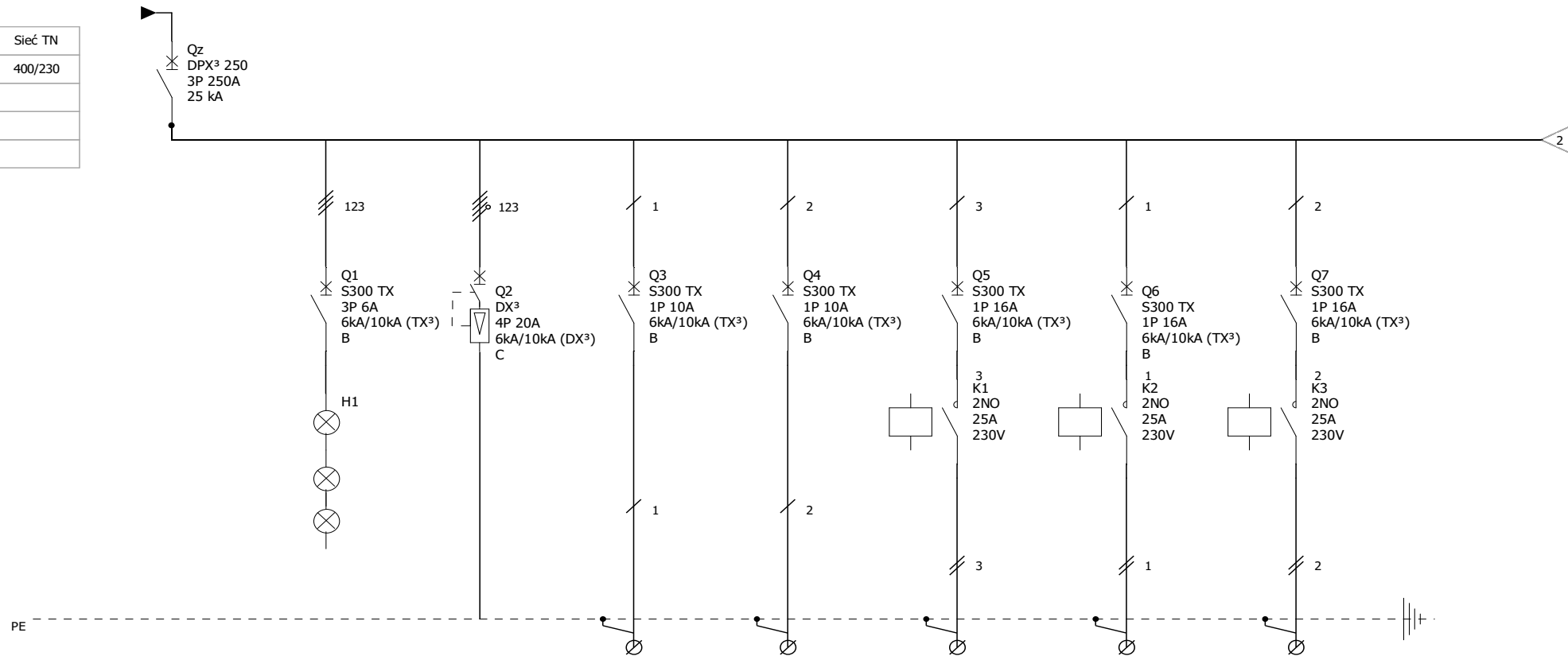


Układ sieci	Sieć TN
Napięcie znamionowe	400/230
Moc zainstalowana	
IK1 Maks.	
IK3 Maks.	



Oznaczenie urządzenia	Qz	Q1	Q2	Q3	Q4	Q5	Q6	Q7
Oznaczenie zacisku			1 - 2 - 3 - 4	5 - 6	7 - 8			
Opis	Zasilanie z licznika energii elektrycznej	Kontrola obecności napięcia	Ochronnik	Obwód oświetleniowy Pomieszczenie 1.1 -1.5	Obwód oświetlenia awaryjnego	Obwód oświetleniowy Pomieszczenie 1 Sterowanie przyciskami START STOP	Obwód oświetleniowy Pomieszczenie 1 Sterowanie przyciskami START STOP	Obwód oświetleniowy Pomieszczenie 1 Sterowanie przyciskami START STOP
Moc	50			1		1	1	1
Długość kabla								
Przekrój przewodu	1x35			3x1.5	3x1.5	3x2.5	3x2.5	3x2.5
Typ kabla	N2XH-J			N2XH-J	N2XH-J	N2XH-J	N2XH-J	N2XH-J
Typ izolacji kabla								

**Budynek handlowy dz. 79/13 , 79/15, 79/16, 79/25, 79/26, 111/5, obr. 0009, M. Kartuzy**

**TABLICA TB1**

Nr. projektu:

12/2020

C

F

8346/232/90

Nr. rysunku:

E-7

B

POM/0256/PBE/16

E

T. Piskorski

A

sieci i inst. elektr.

D

Sprawdził:

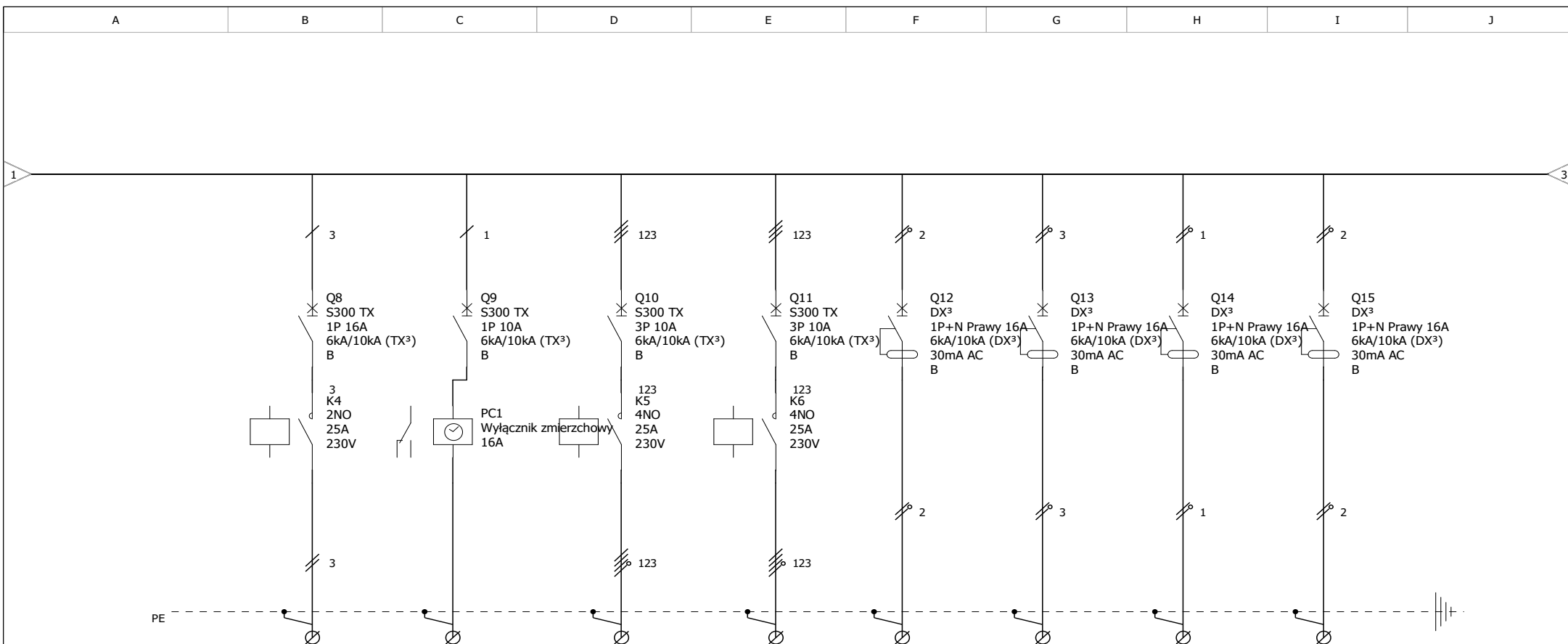
Data:

Autor:

Ł. Gągała

Nr. akusza:

1 / 16

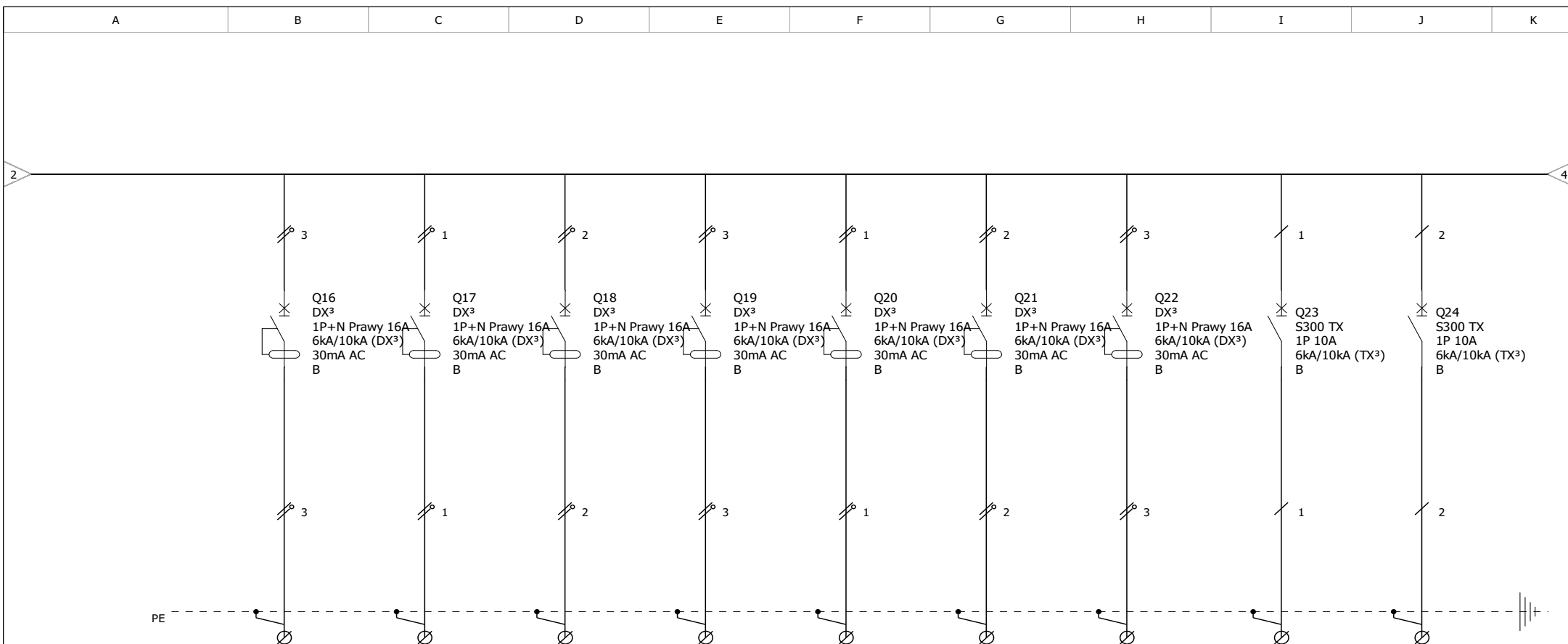


Oznaczenie urządzenia	Q8	Q9	Q10	Q11	Q12	Q13	Q14	Q15
Oznaczenie zacisku					25 - 26	27 - 28	29 - 30	31 - 32
Opis	Obwód oświetleniowy Pomieszczenie 1  Sterowanie przyciskami START STOP	Zegar programowalny	Zasilanie rekalmny	Zasilanie rekalmny	Obwód gniazd 230V/16A  Pomieszczenie 1.1	Obwód gniazd 230V/16A  Pomieszczenie 1.2	Obwód gniazd 230V/16A  Pomieszczenie 1.2  Podgrzewacz wody	Obwód gniazd 230V/16A  Pomieszczenie 1.3-1.4
Moc	1		1	1	0,4	2	2	0,6
Długość kabla								
Przekrój przewodu	3x2.5	3x1.5	5x1.5	5x1.5	3x2.5	3x2.5	3x2.5	3x2.5
Typ kabla	N2XH-J	N2XH-J	N2XH-J	N2XH-J	N2XH-J	N2XH-J	N2XH-J	N2XH-J
Typ izolacji kabla								

**Budynek handlowy dz. 79/13 , 79/15, 79/16, 79/25, 79/26, 111/5, obr. 0009, M. Kartuzy**

**TABLICA TB1**

Nr. projektu:	12/2020	C		F	8346/232/90
Nr. rysunku:	E-7	B	POM/0256/PBE/16	E	T. Piskorski
		A	sieci i inst. elektr.	D	Sprawdził:
Data:		Autor:	Ł. Gągała	Nr. akusza:	2 / 16

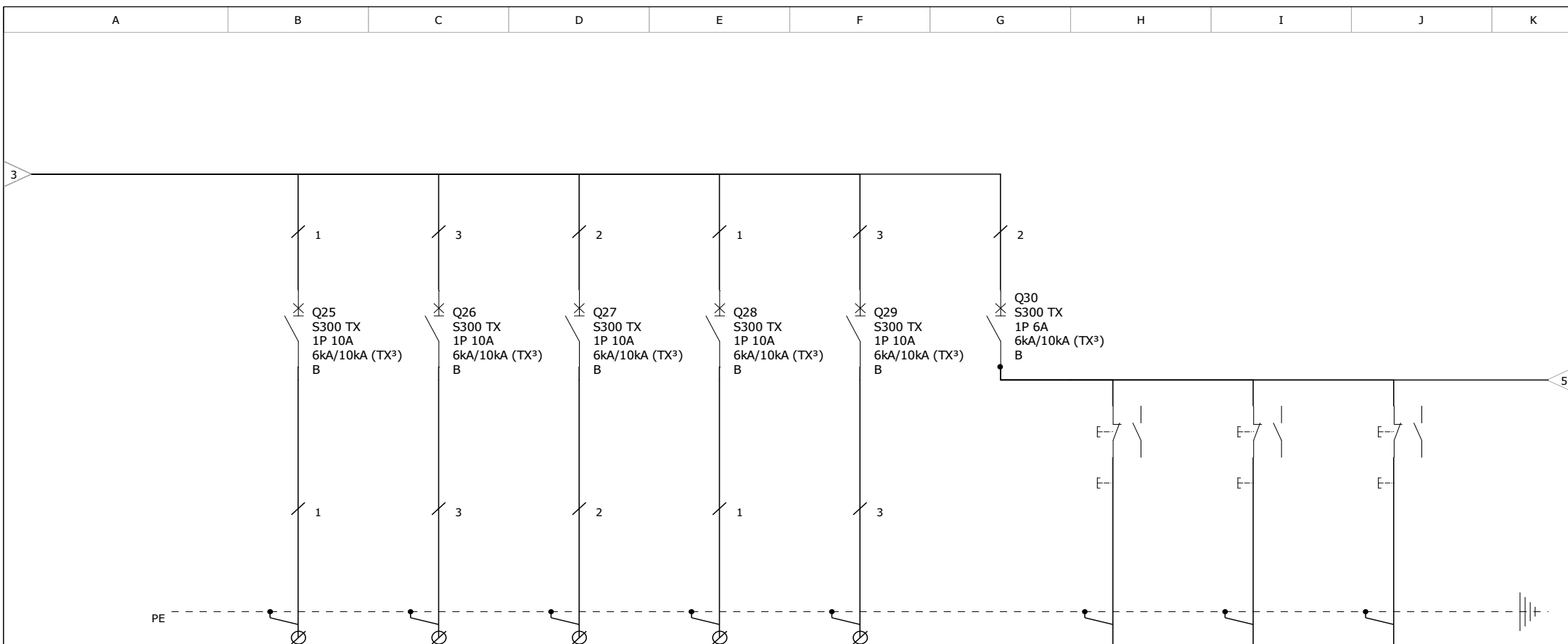


Oznaczenie urządzenia	Q16	Q17	Q18	Q19	Q20	Q21	Q22	Q23	Q24
Oznaczenie zacisku	33 - 34	35 - 36	37 - 38	39 - 40	41 - 42	43 - 44	45 - 46	47 - 48	49 - 50
Opis	Obwód gniazd 230V/16A  Pomieszczenie 1.5	Obwód gniazd 230V/16A DATA  Pomieszczenie 1.5	Obwód gniazd 230V/16A  Pomieszczenie 1	Obwód gniazd 230V/16A  Pomieszczenie 1	Obwód gniazd 230V/16A  Pomieszczenie 1	Obwód gniazd 230V/16A  Pomieszczenie 1	Obwód gniazd 230V/16A  Pomieszczenie 1	Kurtyna powietrzna	Kurtyna powietrzna
Moc	1	0,5	2	2	2	2	2	0,2	0,2
Długość kabla									
Przekrój przewodu	3x2.5	3x2.5	3x2.5	3x2.5	3x2.5	3x2.5	3x2.5	3x1.5	3x1.5
Typ kabla	N2XH-J	N2XH-J	N2XH-J	N2XH-J	N2XH-J	N2XH-J	N2XH-J	N2XH-J	N2XH-J
Typ izolacji kabla									

**Budynek handlowy dz. 79/13 , 79/15, 79/16, 79/25,  
79/26, 111/5, obr. 0009, M. Kartuzy**

**TABLICA TB1**

Nr. projektu:	12/2020	C		F	8346/232/90
Nr. rysunku:	E-7	B	POM/0256/PBE/16	E	T. Piskorski
Data:		A	sieci i inst. elektr.	D	Sprawdził:
		Autor:	Ł. Gągała	Nr. akusza:	3 / 16



Oznaczenie urządzenia	Q25	Q26	Q27	Q28	Q29	Q30	S1	S2	S3
Oznaczenie zacisku	51 - 52	53 - 54	55 - 56	57 - 58	59 - 60				
Opis	Kurtyna powietrzna	Kurtyna powietrzna	Nagrzewnica	Nagrzewnica	Nagrzewnica		Sterowanie oświetleniem Puszka OSMOZ 2 przyciski START STOP	Sterowanie oświetleniem Puszka OSMOZ 2 przyciski START STOP	Sterowanie oświetleniem Puszka OSMOZ 2 przyciski START STOP
Moc	0,2	0,2	0,2	0,2	0,2				
Długość kabla									
Przekrój przewodu	3x1.5	3x1.5	3x1.5	3x1.5	3x1.5				
Typ kabla	N2XH-J	N2XH-J	N2XH-J	N2XH-J	N2XH-J				
Typ izolacji kabla									

**Budynek handlowy dz. 79/13 , 79/15, 79/16, 79/25,  
79/26, 111/5, obr. 0009, M. Kartuzy**

**TABLICA TB1**

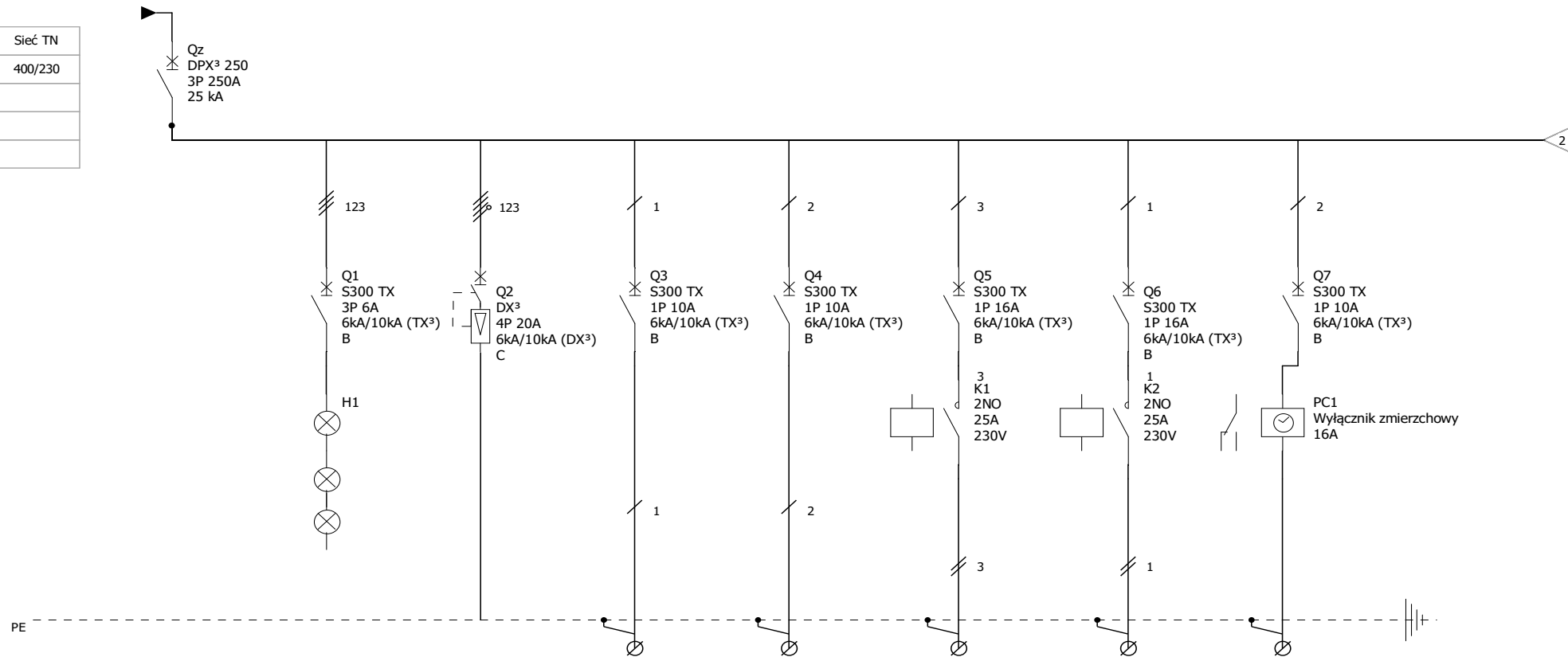
Nr. projektu:	12/2020	C		F	8346/232/90
Nr. rysunku:	E-7	B	POM/0256/PBE/16	E	T. Piskorski
Data:		A	sieci i inst. elektr.	D	Sprawdził:
		Autor:	Ł. Gągała	Nr. akusza:	4 / 16



Oznaczenie urządzenia	S4								
Oznaczenie zacisku									
Opis	Sterowanie oświetleniem Puszka OS MOZ 2 przyciski START STOP								
Moc									
Długość kabla									
Przekrój przewodu									
Typ kabla									
Typ izolacji kabla									

<b>Budynek handlowy dz. 79/13 , 79/15, 79/16, 79/25, 79/26, 111/5, obr. 0009, M. Kartuzy</b>  <b>TABLICA TB1</b>	Nr. projektu:	12/2020	C		F	8346/232/90
	Nr. rysunku:	E-7	B	POM/0256/PBE/16	E	T. Piskorski
	Data:		A	sieci i inst. elektr.	D	Sprawdził:
	Autor:	Ł. Gągała	Nr. akusza:		5 / 16	

Układ sieci	Sieć TN
Napięcie znamionowe	400/230
Moc zainstalowana	
IK1 Maks.	
IK3 Maks.	

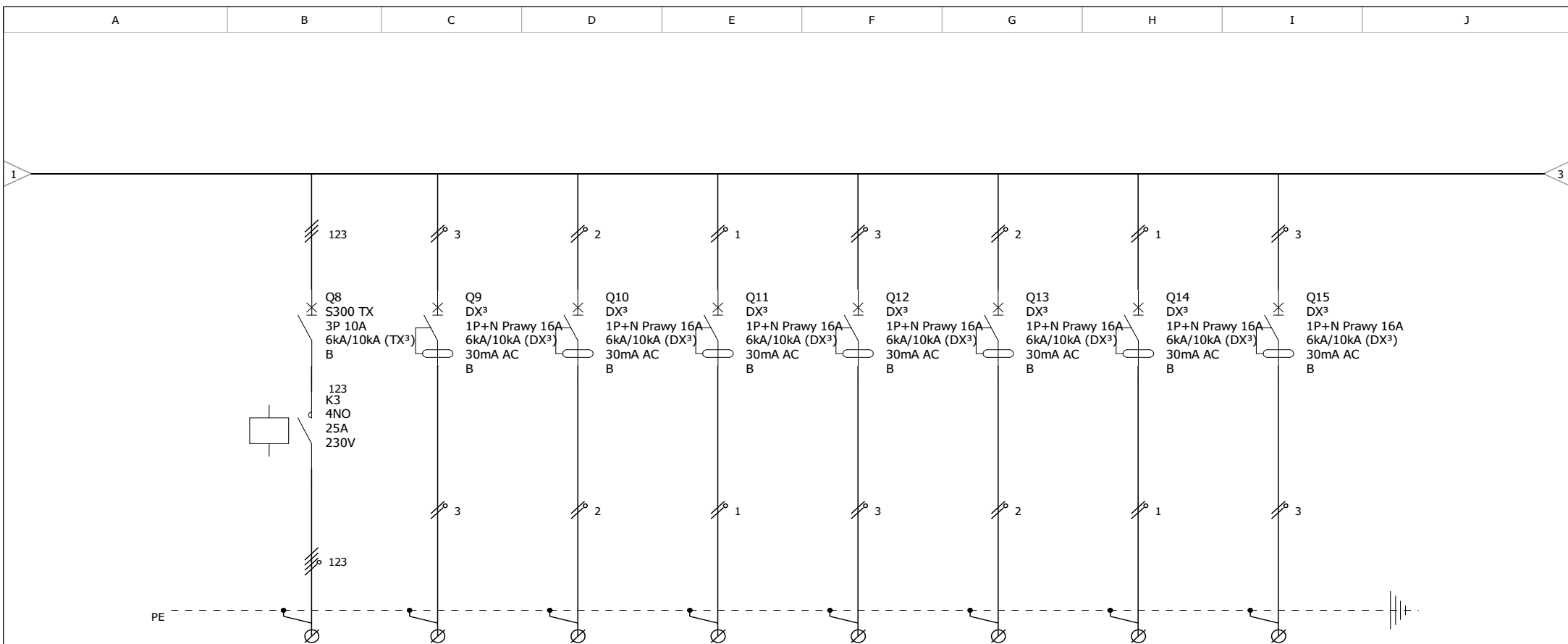


Oznaczenie urządzenia	Qz	Q1	Q2	Q3	Q4	Q5	Q6	Q7
Oznaczenie zacisku			1 - 2 - 3 - 4	5 - 6	7 - 8			
Opis	Zasilanie z licznika energii elektrycznej	Kontrola obecności napięcia	Ochronnik	Obwód oświetleniowy Pomieszczenie 2.1 -2.5	Obwód oświetlenia awaryjnego	Obwód oświetleniowy Pomieszczenie 2 Sterowanie przyciskami START STOP	Obwód oświetleniowy Pomieszczenie 2 Sterowanie przyciskami START STOP	Zegar programowalny
Moc	35			1		1	1	
Długość kabla								
Przekrój przewodu	1x25			3x1.5	3x1.5	3x2.5	3x2.5	3x1.5
Typ kabla	N2XH-J			N2XH-J	N2XH-J	N2XH-J	N2XH-J	N2XH-J
Typ izolacji kabla								

**Budynek handlowy dz. 79/13 , 79/15, 79/16, 79/25,  
79/26, 111/5, obr. 0009, M. Kartuzy**

**TABLICA TB2**

Nr. projektu:	12/2020	C	F	8346/232/90
Nr. rysunku:	E-8	B	E	T. Piskorski
		A	D	Sprawdził:
Data:		Autor:	Ł. Gągała	Nr. akusza: 6 / 16

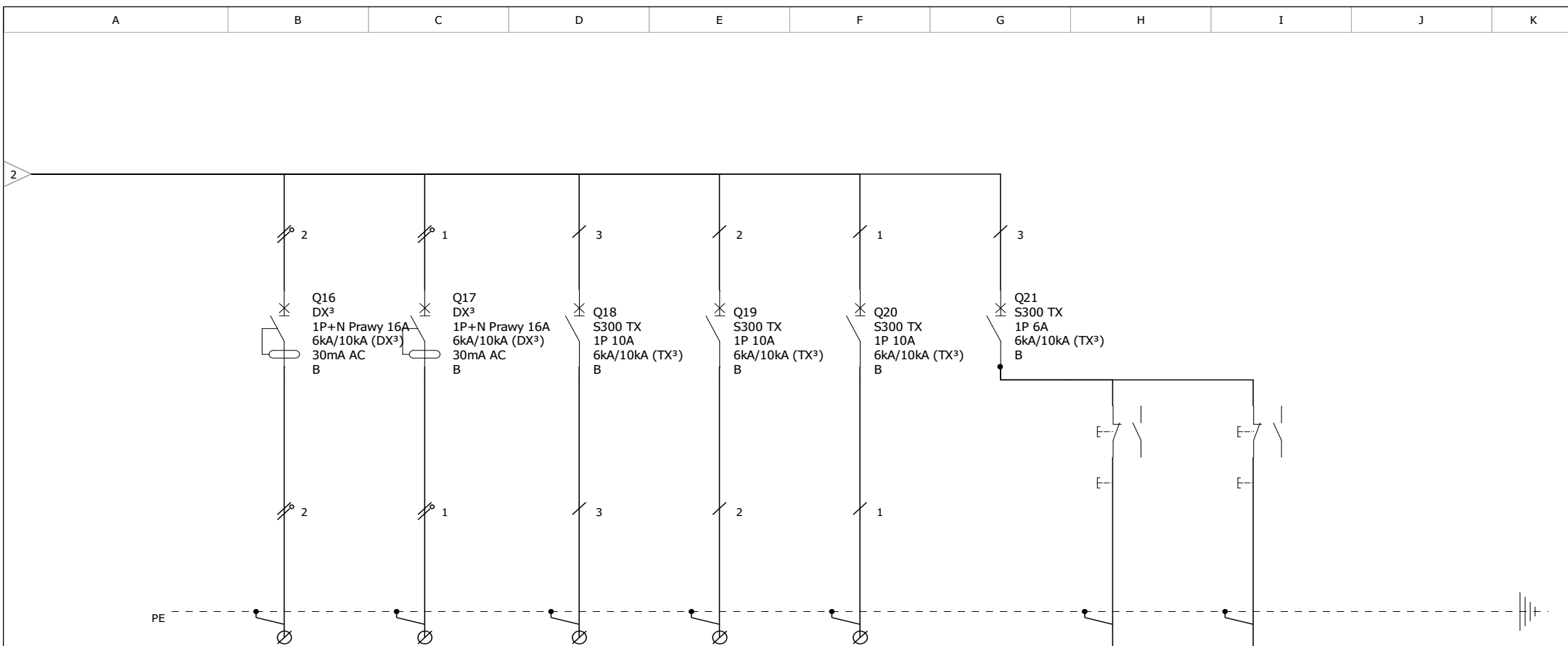


Oznaczenie urządzenia	Q8	Q9	Q10	Q11	Q12	Q13	Q14	Q15
Oznaczenie zacisku		18 - 19	20 - 21	22 - 23	24 - 25	26 - 27	28 - 29	30 - 31
Opis	Zasilanie rekalmu	Obwód gniazd 230V/16A Pomieszczenie 2.1	Obwód gniazd 230V/16A Pomieszczenie 2.2	Obwód gniazd 230V/16A Pomieszczenie 2.2 Podgrzewacz wody	Obwód gniazd 230V/16A Pomieszczenie 2.3-2.4	Obwód gniazd 230V/16A Pomieszczenie 2.5	Obwód gniazd 230V/16A DATA Pomieszczenie 2.5	Obwód gniazd 230V/16A Pomieszczenie 2
Moc	2	0,4	2	2	0,6	1	0,5	2
Długość kabla								
Przekrój przewodu	5x1.5	3x2.5	3x2.5	3x2.5	3x2.5	3x2.5	3x2.5	3x2.5
Typ kabla	N2XH-J	N2XH-J	N2XH-J	N2XH-J	N2XH-J	N2XH-J	N2XH-J	N2XH-J
Typ izolacji kabla								

**Budynek handlowy dz. 79/13 , 79/15, 79/16, 79/25, 79/26, 111/5, obr. 0009, M. Kartuzy**

**TABLICA TB2**

Nr. projektu:	12/2020	C	F	8346/232/90
Nr. rysunku:	E-8	B	E	T. Piskorski
		A	D	Sprawdził:
Data:		Autor:	Ł. Gągała	Nr. akusza: 7 / 16



Oznaczenie urządzenia	Q16	Q17	Q18	Q19	Q20	Q21	S1	S2
Oznaczenie zacisku	32 - 33	34 - 35	36 - 37	38 - 39	40 - 41			
Opis	Obwód gniazd 230V/16A  Pomieszczenie 2	Obwód gniazd 230V/16A  Pomieszczenie 2	Kurtyna powietrzna	Kurtyna powietrzna	Nagrzewnica		Sterowanie oświetleniem Puszka OSMOZ 2 przyciski START STOP	Sterowanie oświetleniem Puszka OSMOZ 2 przyciski START STOP
Moc	2	2	0,2	0,2	0,2			
Długość kabla								
Przekrój przewodu	3x2.5	3x2.5	3x1.5	3x1.5	3x1.5			
Typ kabla	N2XH-J	N2XH-J	N2XH-J	N2XH-J	N2XH-J			
Typ izolacji kabla								

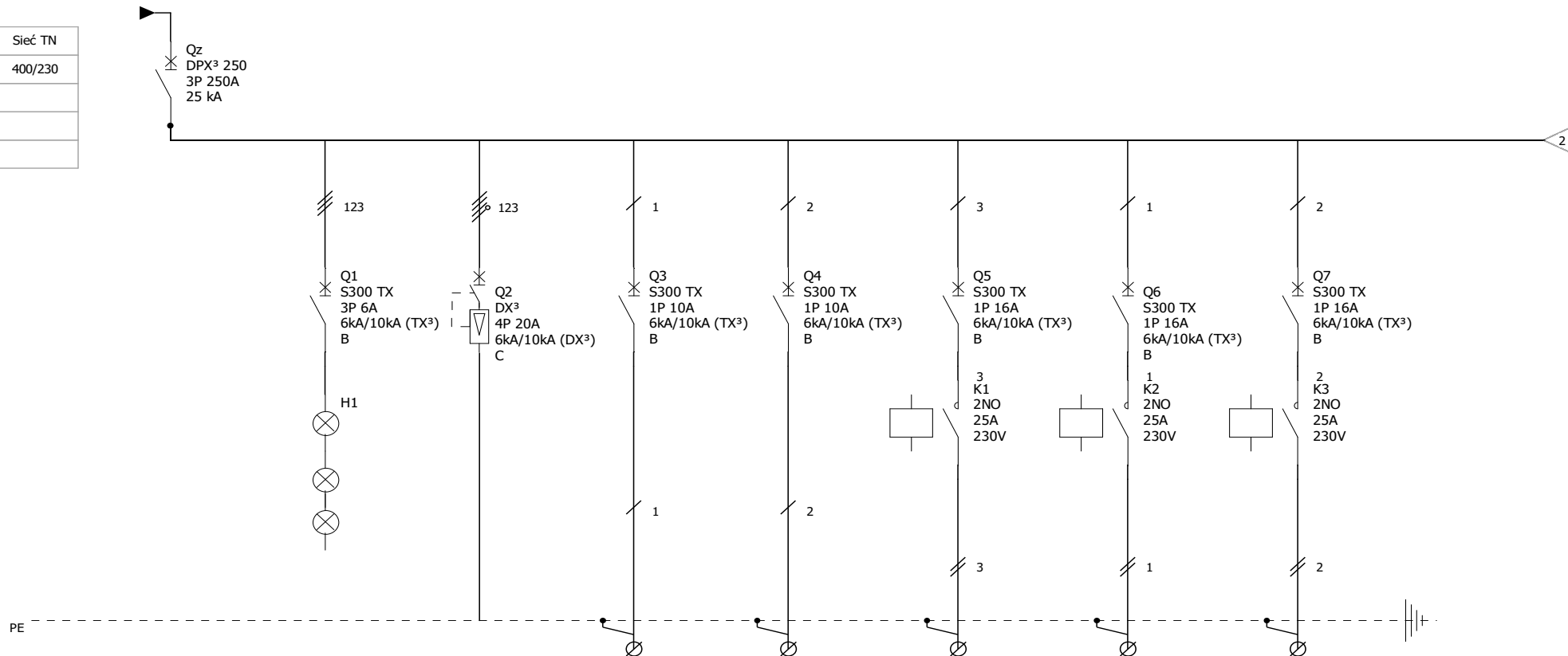
**Budynek handlowy dz. 79/13 , 79/15, 79/16, 79/25,  
79/26, 111/5, obr. 0009, M. Kartuzy**

**TABLICA TB2**

Nr. projektu:	12/2020	C	F	8346/232/90
Nr. rysunku:	E-8	B	E	T. Piskorski
		A	D	Sprawdził:
Data:		Autor:	Ł. Gągała	Nr. akusza: 8 / 16



Układ sieci	Sieć TN
Napięcie znamionowe	400/230
Moc zainstalowana	
IK1 Maks.	
IK3 Maks.	

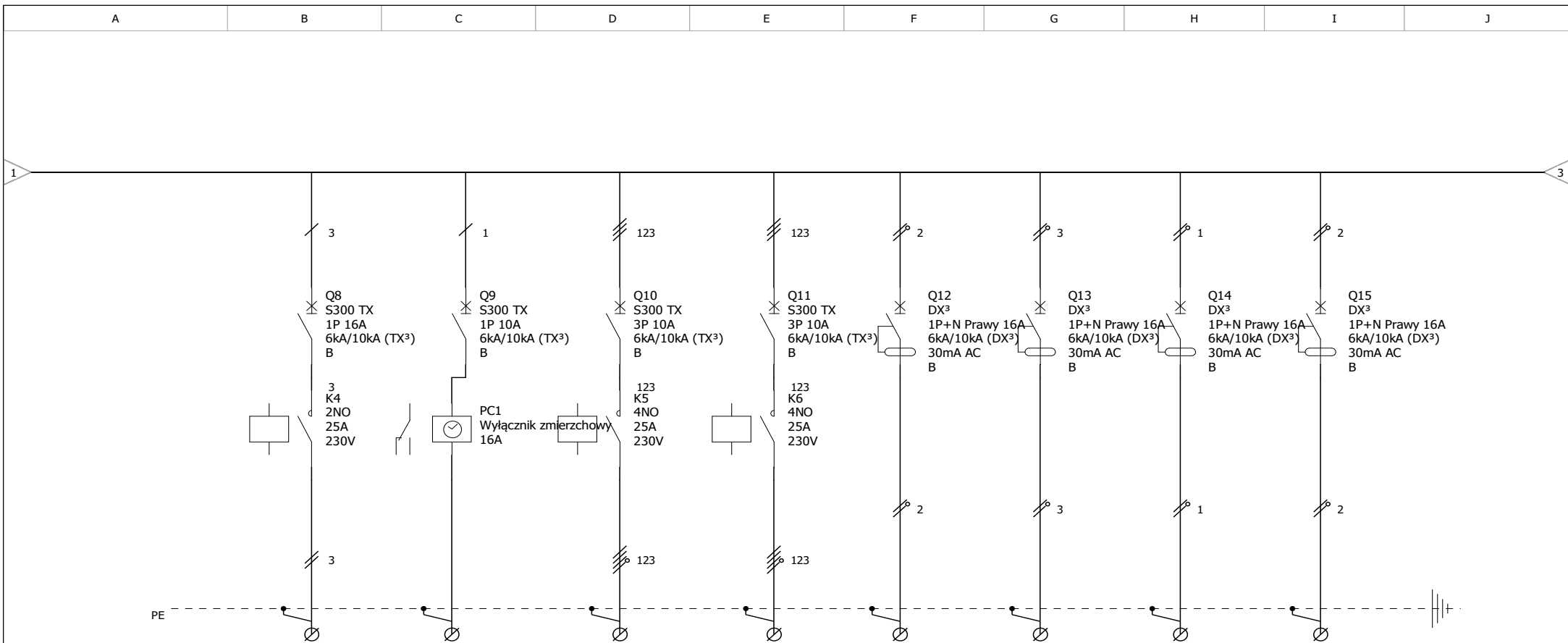


Oznaczenie urządzenia	Qz	Q1	Q2	Q3	Q4	Q5	Q6	Q7
Oznaczenie zacisku			1 - 2 - 3 - 4	5 - 6	7 - 8			
Opis	Zasilanie z licznika energii elektrycznej	Kontrola obecności napięcia	Ochronnik	Obwód oświetleniowy Pomieszczenie 3.1 -3.7	Obwód oświetlenia awaryjnego	Obwód oświetleniowy Pomieszczenie 3 Sterowanie przyciskami START STOP	Obwód oświetleniowy Pomieszczenie 3 Sterowanie przyciskami START STOP	Obwód oświetleniowy Pomieszczenie 3 Sterowanie przyciskami START STOP
Moc	50			1		1	1	1
Długość kabla								
Przekrój przewodu	1x35			3x1.5	3x1.5	3x2.5	3x2.5	3x2.5
Typ kabla	N2XH-J			N2XH-J	N2XH-J	N2XH-J	N2XH-J	N2XH-J
Typ izolacji kabla								

**Budynek handlowy dz. 79/13 , 79/15, 79/16, 79/25, 79/26, 111/5, obr. 0009, M. Kartuzy**

**TABLICA TB3**

Nr. projektu:	12/2020	C		F	8346/232/90
Nr. rysunku:	E-9	B	POM/0256/PBE/16	E	T. Piskorski
		A	sieci i inst. elektr.	D	Sprawdził:
Data:		Autor:	Ł. Gągała	Nr. akusza:	9 / 16

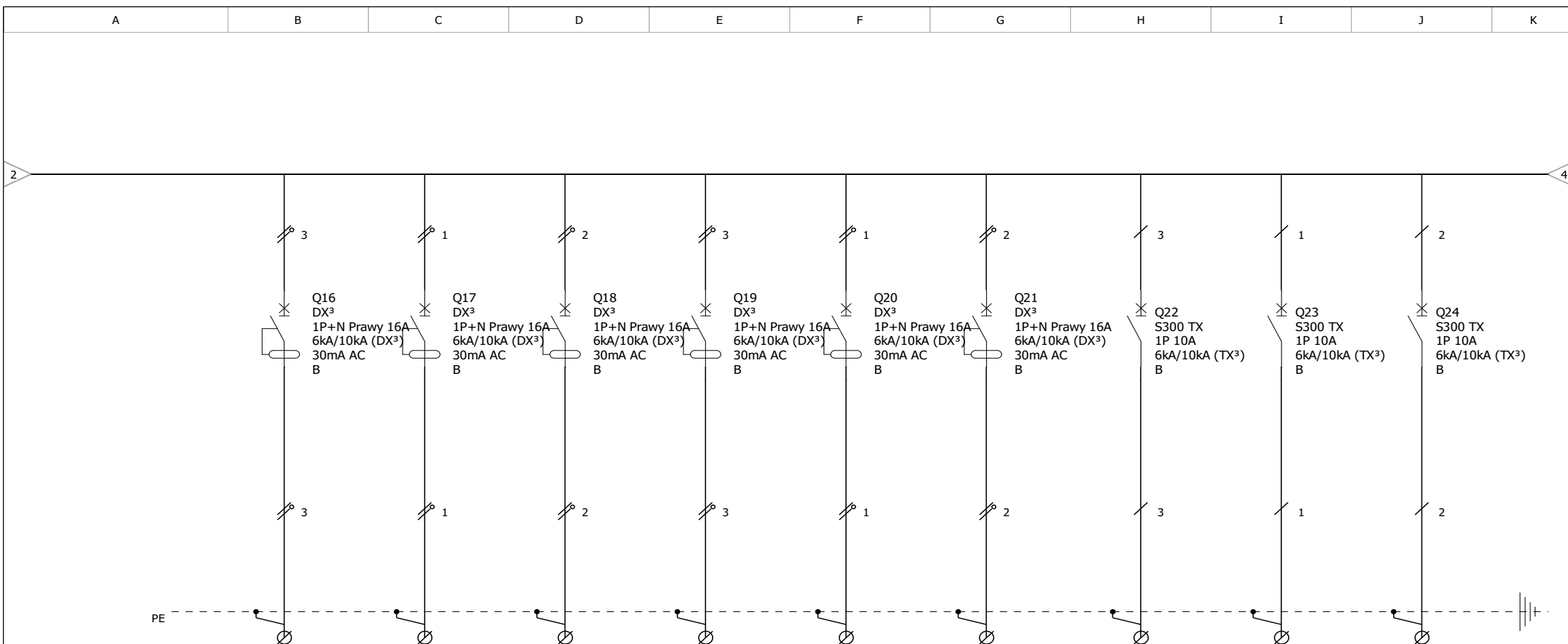


Oznaczenie urządzenia	Q8	Q9	Q10	Q11	Q12	Q13	Q14	Q15
Oznaczenie zacisku					25 - 26	27 - 28	29 - 30	31 - 32
Opis	Obwód oświetleniowy Pomieszczenie 3  Sterowanie przyciskami START STOP	Zegar programowalny	Zasilanie rekalmny	Zasilanie rekalmny	Obwód gniazd 230V/16A  Pomieszczenie 3.1	Obwód gniazd 230V/16A  Pomieszczenie 3.2	Obwód gniazd 230V/16A  Pomieszczenie 3.2  Podgrzewacz wody	Obwód gniazd 230V/16A  Pomieszczenie 3.3-3.4
Moc	1		1	1	0,4	2	2	0,6
Długość kabla								
Przekrój przewodu	3x2.5	3x1.5	5x1.5	5x1.5	3x2.5	3x2.5	3x2.5	3x2.5
Typ kabla	N2XH-J	N2XH-J	N2XH-J	N2XH-J	N2XH-J	N2XH-J	N2XH-J	N2XH-J
Typ izolacji kabla								

**Budynek handlowy dz. 79/13 , 79/15, 79/16, 79/25,  
79/26, 111/5, obr. 0009, M. Kartuzy**

**TABLICA TB3**

Nr. projektu:	12/2020	C	F	8346/232/90
Nr. rysunku:	E-9	B	E	T. Piskorski
		A	D	Sprawdził:
Data:		Autor:	Ł. Gągała	Nr. akusza: 10 / 16

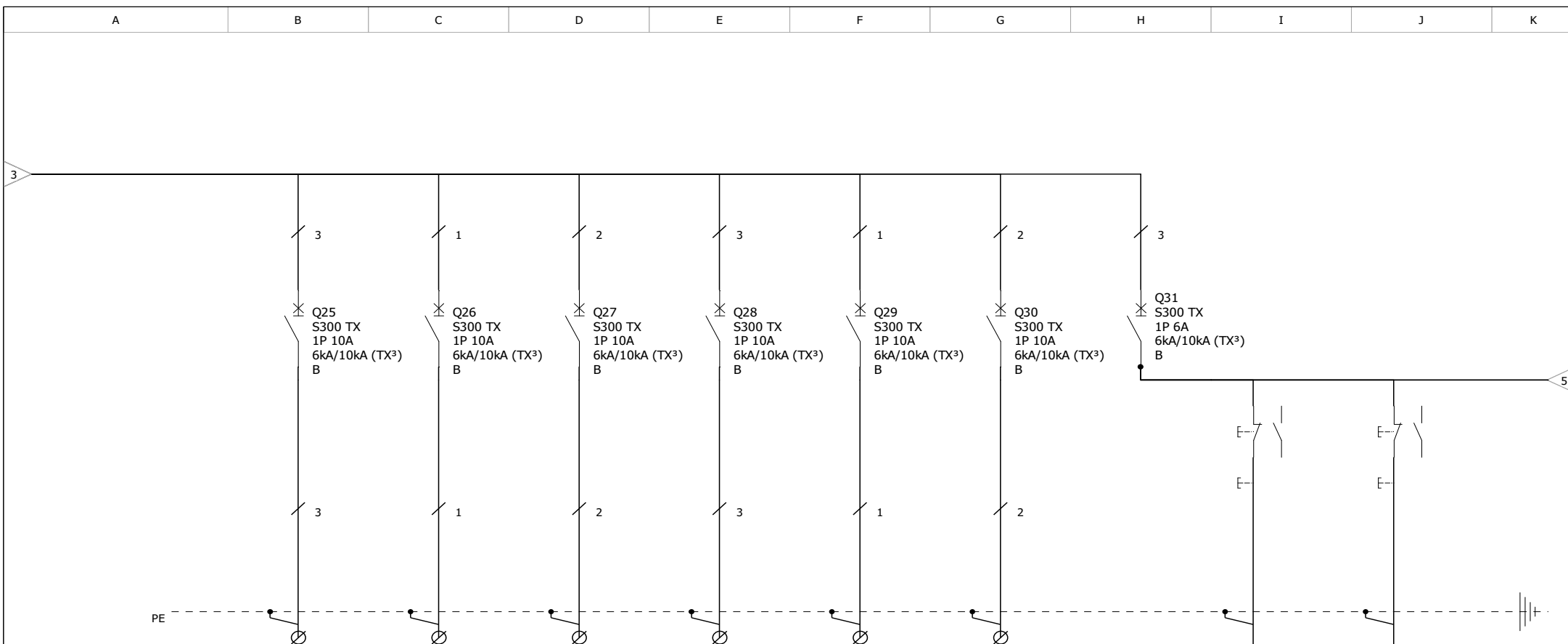


Oznaczenie urządzenia	Q16	Q17	Q18	Q19	Q20	Q21	Q22	Q23	Q24
Oznaczenie zacisku	33 - 34	35 - 36	37 - 38	39 - 40	41 - 42	43 - 44	45 - 46	47 - 48	49 - 50
Opis	Obwód gniazd 230V/16A  Pomieszczenie 3.5	Obwód gniazd 230V/16A DATA  Pomieszczenie 3.5	Obwód gniazd 230V/16A  Pomieszczenie 3.7	Obwód gniazd 230V/16A  Pomieszczenie 3	Obwód gniazd 230V/16A  Pomieszczenie 3	Obwód gniazd 230V/16A  Pomieszczenie 3	Kurtyna powietrzna	Kurtyna powietrzna	Kurtyna powietrzna
Moc	1	0,5	1	2	2	2	0,2	0,2	0,2
Długość kabla									
Przekrój przewodu	3x2.5	3x2.5	3x2.5	3x2.5	3x2.5	3x2.5	3x1.5	3x1.5	3x1.5
Typ kabla	N2XH-J	N2XH-J	N2XH-J	N2XH-J	N2XH-J	N2XH-J	N2XH-J	N2XH-J	N2XH-J
Typ izolacji kabla									

**Budynek handlowy dz. 79/13 , 79/15, 79/16, 79/25,  
79/26, 111/5, obr. 0009, M. Kartuzy**

**TABLICA TB3**

Nr. projektu:	12/2020	C	F	8346/232/90	
Nr. rysunku:	E-9	B	POM/0256/PBE/16	E	T. Piskorski
Data:		A	sieci i inst. elektr.	D	Sprawdził:
		Autor:	Ł. Gągała	Nr. akusza:	11 / 16



Oznaczenie urządzenia	Q25	Q26	Q27	Q28	Q29	Q30	Q31	S1	S2
Oznaczenie zacisku	51 - 52	53 - 54	55 - 56	57 - 58	59 - 60	61 - 62			
Opis	Kurtyna powietrzna	Nagrzewnica	Nagrzewnica	Nagrzewnica	Nagrzewnica	Nagrzewnica		Sterowanie oświetleniem Puszka OSMOZ 2 przyciski START STOP	Sterowanie oświetleniem Puszka OSMOZ 2 przyciski START STOP
Moc	0,2	0,2	0,2	0,2	0,2	0,2			
Długość kabla									
Przekrój przewodu	3x1.5	3x1.5	3x1.5	3x1.5	3x1.5	3x1.5			
Typ kabla	N2XH-J	N2XH-J	N2XH-J	N2XH-J	N2XH-J	N2XH-J			
Typ izolacji kabla									

**Budynek handlowy dz. 79/13 , 79/15, 79/16, 79/25,  
79/26, 111/5, obr. 0009, M. Kartuzy**

**TABLICA TB3**

Nr. projektu:	12/2020	C		F	8346/232/90
Nr. rysunku:	E-9	B	POM/0256/PBE/16	E	T. Piskorski
Data:		A	sieci i inst. elektr.	D	Sprawdził:
		Autor:	Ł. Gągała	Nr. akusza:	12 / 16



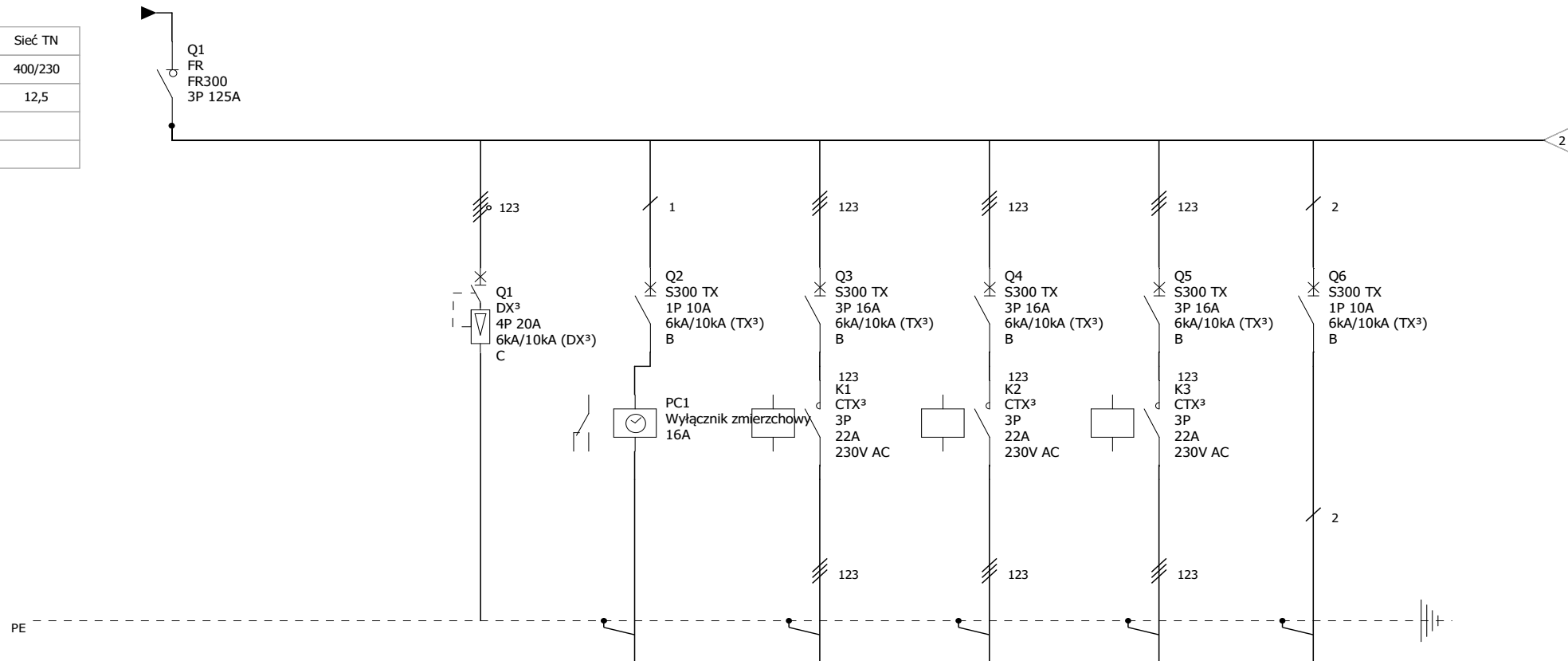
Oznaczenie urządzenia	S3	S4							
Oznaczenie zacisku									
Opis	Sterowanie oświetleniem Puszka OSMOZ 2 przyciski START STOP	Sterowanie oświetleniem Puszka OSMOZ 2 przyciski START STOP							
Moc									
Długość kabla									
Przekrój przewodu									
Typ kabla									
Typ izolacji kabla									

**Budynek handlowy dz. 79/13 , 79/15, 79/16, 79/25,  
79/26, 111/5, obr. 0009, M. Kartuzy**

**TABLICA TB3**

Nr. projektu:	12/2020	C		F	8346/232/90
Nr. rysunku:	E-9	B	POM/0256/PBE/16	E	T. Piskorski
Data:		A	sieci i inst. elektr.	D	Sprawdził:
Autor:	Ł. Gągała	Nr. akusza:	13 / 16		

Układ sieci	Sieć TN
Napięcie znamionowe	400/230
Moc zainstalowana	12,5
IK1 Maks.	
IK3 Maks.	

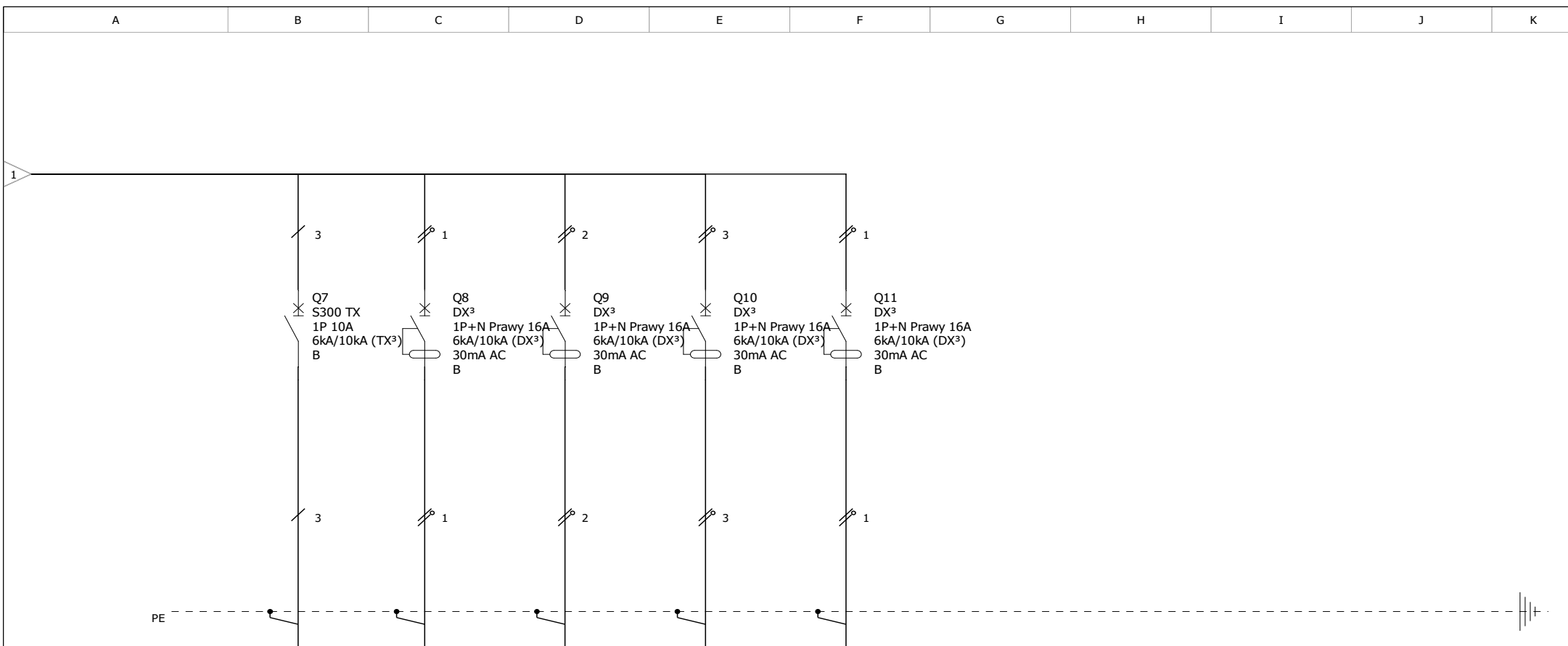


Oznaczenie urządzenia	Q1		Q1	Q2	Q3	Q4	Q5	Q6
Oznaczenie zacisku								
Opis	Zasilanie z licznika energii elektrycznej		Ochronnik	Zegar programowalny sterowanie reklamą	Oświetlenie elewacyjne	Oświetlenie parkingu	Oświetlenie reklamy	Oświetlenie ogólne
Moc	12,5				1	1,5	2	0.3
Długość kabla								
Przekrój przewodu	5x610			3x1.5	5x2,5	4x6+drut	5x2,5	3x1.5
Typ kabla	YnKY			N2XH-J	N2XH-J	YAKY	N2XH-J	N2XH-J
Typ izolacji kabla								

**Budynek handlowy dz. 79/13 , 79/15, 79/16, 79/25,  
79/26, 111/5, obr. 0009, M. Kartuzy**

**TABLICA Tadm**

Nr. projektu:	12/2020	C		F	8346/232/90
Nr. rysunku:	E-10	B	POM/0256/PBE/16	E	T. Piskorski
Data:		A	sieci i inst. elektr.	D	Sprawdził:
		Autor:	Ł. Gągała	Nr. akusza:	14 / 16



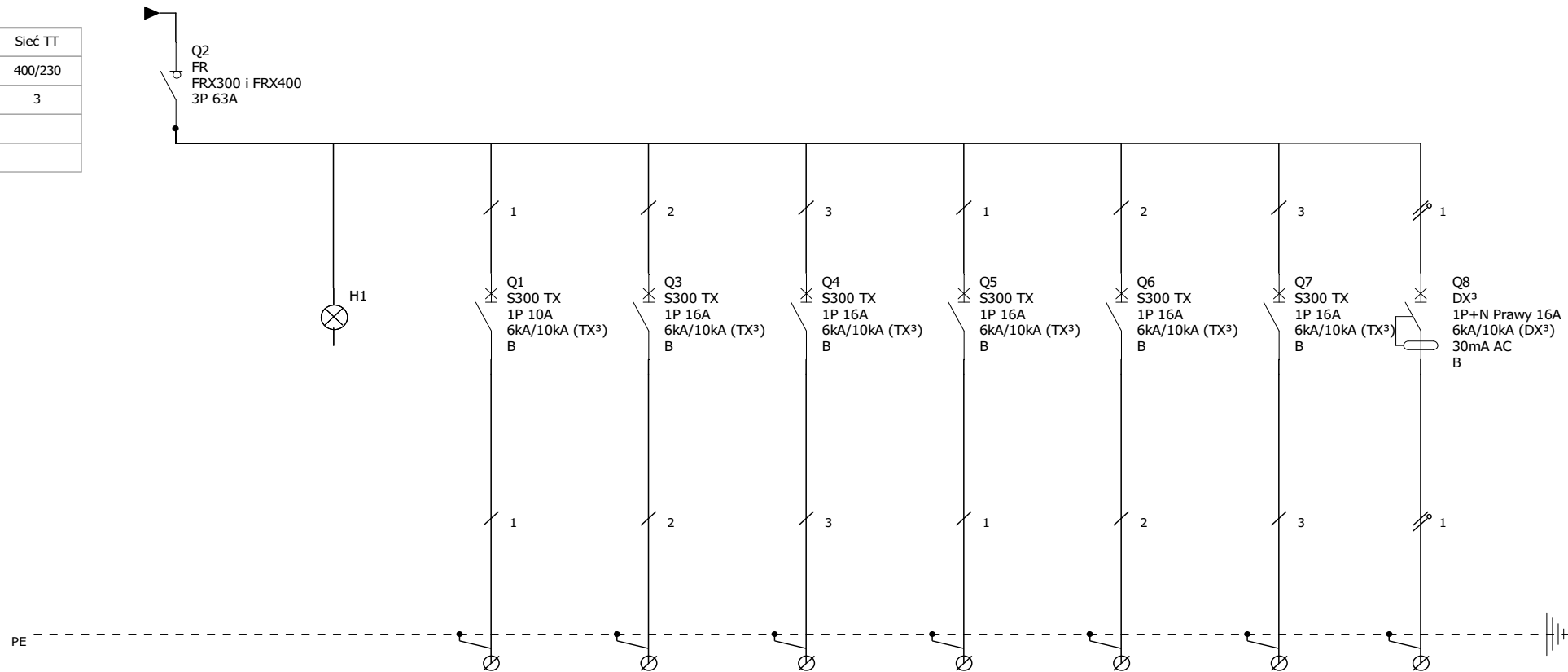
Oznaczenie urządzenia	Q7	Q8	Q9	Q10	Q11				
Oznaczenie zacisku									
Opis	Oświetlenie awaryjne	Obwód gniazd 230V/16A	Obwód gniazd 230V/16A grzejnik G1	Obwód gniazd 230V/16A grzejnik G2	Obwód gniazd 230V/16A Podgrzewacz				
Moc		0,4	0,5	0,5	3,5				
Długość kabla									
Przekrój przewodu	3x1.5	3x1.5	3x1.5	3x1.5	3x1.5				
Typ kabla	N2XH-J	N2XH-J	N2XH-J	N2XH-J	N2XH-J				
Typ izolacji kabla									

**Budynek handlowy dz. 79/13 , 79/15, 79/16, 79/25, 79/26, 111/5, obr. 0009, M. Kartuzy**

**TABLICA Tadm**

Nr. projektu:	12/2020	C		F	8346/232/90
Nr. rysunku:	E-10	B	POM/0256/PBE/16	E	T. Piskorski
Data:		A	sieci i inst. elektr.	D	Sprawdził:
		Autor:	Ł. Gągała	Nr. akusza:	15 / 16

Układ sieci	Sieć TT
Napięcie znamionowe	400/230
Moc zainstalowana	3
IK1 Maks.	
IK3 Maks.	



Oznaczenie urządzenia	Q2	H1	Q1	Q3	Q4	Q5	Q6	Q7	Q8
Oznaczenie zacisku			1 - 2	3 - 4	5 - 6	7 - 8	9 - 10	11 - 12	13 - 14
Opis	Zasilanie z RNN	Kontrola obecności napięcia	Oświetlenie	Obwód technologiczny	Obwód technologiczny	Obwód technologiczny	Obwód technologiczny	Obwód technologiczny	Obwód gniazd 230V/16A Podgrzewacz wody
Moc	3		0.2						2
Długość kabla									
Przekrój przewodu	5x10		3x2.5	3x2.5	3x2.5	3x2.5	3x2.5	3x2.5	3x2.5
Typ kabla	N2XH-J		YnKY	YnKY	YnKY	YnKY	YnKY	YnKY	YnKY
Typ izolacji kabla									

**Budynek handlowy dz. 79/13 , 79/15, 79/16, 79/25, 79/26, 111/5, obr. 0009, M. Kartuzy**

**Tablica TK**

Nr. projektu:

12/2020

Nr. rysunku:

E-11

Data:

Autor:

Ł. Gągała

C

sieci i inst. elektr.

A

POM/0256/PBE/16

F

upr. 8346/232/90

E

T. Piskorski

D

Sprawdził:

Nr. akusza:

16 / 16